

1. Obiekt

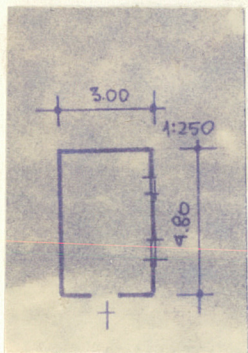
KOSTNICA

2. Czas powstania

p XX w.

3. Miejscowość

nr hipoteczny MATOWY WIELKIE



4. Adres Mątowny Wielkie

nr hipoteczny

5. Przynależność administracyjna

województwo Elbląg

gmina Miłoradz

6. Poprzednie nazwy miejscowości

GROSS-MONTAU

7. Przynależność administracyjna  
przed 1.VI.1975

województwo Gdańsk

powiat Malbork

8. Właściciel i jego adres

Parafia Rzymsko-Katolicka  
w Mątownach Wielkich

9. Użytkownik i jego adres

jak wyżej

10. Rejestr zabytków

Nr data

autor zdjęć

data wykonania

miejsce przechowywania negatywów

Zb. Dąbkowski WKZ Elbląg 15.05.81



12. Autorzy, historia obiektu, określenia stylu.

Kaplica murowana z cegły z p.XX w.

13. Opis sytuacji, materiał i konstrukcja, rzut, bryła, elewacje, dach, wnętrze wyposażenie, instalacje)

Kapliczka usytuowana szczytowo do drogi, na cmentarzu obok Kościoła parafialnego. Wolnostojąca. Murowana z cegły. Strop drewniany. Drewniana wieża dachowa konstrukcji krokwiowej. Kapliczka założona na planie prostokąta. Jednokondygnacyjna. Elewacja frontowa jednoosiowa zamknięta trójkątnym szczytem. W przegrodzie ostrołukowy otwór drzwiowy. Drzwi cofnięte z lica muru o stolarce deskowej. Podziału horyzontalnego dokonuje tykowany fryz listwowy. W szczycie umieszczona jest tynkowana blenda ostrołukowa. Elewacja boczna - dwuosiowa. Otwory okienne prostokątne. Pod uskokowo profilowanym gzymsiem wieńczącym tynkowany fryz listwowy. Kapliczka przekryta jest dachem dwuspadowym i dachówką holenderką.



14. Kubatura	15. Powierzchnia użytkowa	16. Przeznaczenie pierwotne	17. Użytkowanie obecne
94,50 m2	35 m2	sakralne	sakralne
18. Prace budowlane i konserwatorskie, ich przebieg i dokumentacja		19. Stan zachowania (fundamenty, ściany zewnętrzne, ściany wewnętrzne, sklepienia, stropy, konstrukcje dachowe, pokrycie dachu, wyposażenie i instalacje)	
		Stan zachowania zadowalający 15.05.1981	
20. Najpilniejsze postulaty konserwatorskie			
Nie wymaga pilnych prac remontowo konserwatorskich			



21. Akta archiwalne (rodzaj akt, numer i miejsce przechowywania)

22. Bibliografia

23. Źródła ikonograficzne i fotografie (rodzaj, miejsce przechowywania, sygnatury)

24. Uwagi różne

25. Wypełnił

mgr G. Makowska  
PKZ Olsztyn  
15.05.81

26. Sprawdził