

1. Obiekt

KOSTNICA

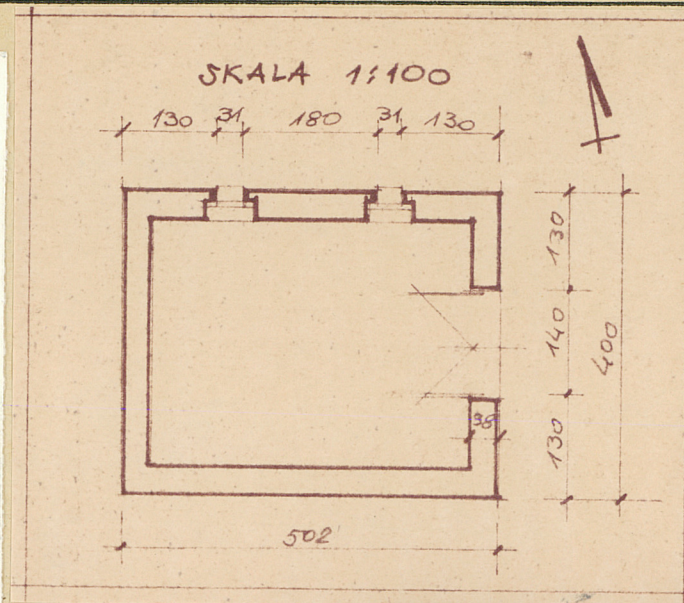
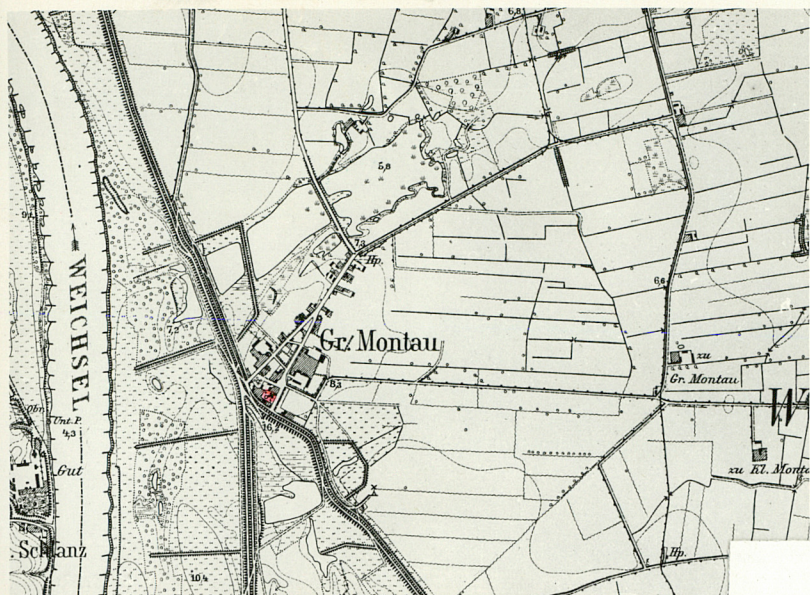
272/9

2. Czas powstania
pocz. XX w.,
po 1910 r.3. Miejscowość **MĄTOWY WIELKIE**

2638

nr hipoteczny

11. Zdjęcia, plan sytuacyjny, rzuty

4. Adres **Mątowy Wielkie,
gm. Miłoradz**

nr hipoteczny

5. Przynależność administracyjna

województwo **gdańskie**gmina **Miłoradz**

pow. MALBORK

6. Poprzednie nazwy miejscowości

Grossz Montau - niem.7. Przynależność administracyjna
przed 1.VI.1975 r.województwo **gdańskie**powiat **Malbork**

8. Właściciel i jego adres

**Parafia rz.-kat.
w Mątowach Wielkich**

9. Użytkownik i jego adres

**Parafia rz.-kat.
w Mątowach Wielkich**

10. Rejestr zabytków

Nr data



autor zdjęć **A. Kołdecki**
 data wykonania **wrzesień 1984 r.**
 miejsce przechowywania negatywów

PP PKZ O/Gdańsk neg. 077468, 088001

12. Autorzy, historia obiektu, określenia stylu.

Obiekt bezstylowy. Autor nieznany.

Nie natrafiono w trakcie kwerendy na dokumenty pozwalające dokładnie datować budynek.

Powstał przypuszczalnie po 1910 r. a przed I wojną światową.

13. Opis (sytuacja, materiał i konstrukcja, rzut, bryła, elewacje, dach, wnętrze wyposażenie, instalacje)

Budynek kostnicy usytuowany w południowo-zachodnim narożniku działki cmentarza katolickiego w Matkach Wielkich. Obiekt murowany z cegły w wątku - warstwa główek, warstwa wozówek. Założony na rzucie prostokąta, o prostej, jednorodnej bryle, przykryty dachem dwuspadowym krytym $\frac{1}{2}$ dachówką holenderką. Elewacja wschodnia, szczytowa, w osi posiada ostrołuczne wejście. W trójkątnym szczycie, w osi ostrołuczna blenda z tynkowanym tłem. Elewacja północna jest dwuosiowa, posiada dwa prostokątne okna z ceglanymi parapetami, prostymi ościeżami i zwieńczone płasko z wycięciem w osi na jedną główkę /cegły/. Elewacje północna i południowa zwieńczone są gzymsem podokapowym z wysuniętych cegieł. Elewacja południowa i zachodnia są gładkie, nie posiadają otworów. Budynek nie jest tynkowany.

14. Kubatura 90 m3	15. Powierzchnia użytkowa 20 m2	16. Przeznaczenie pierwotne kocielnia	17. Użytkowanie obecne
18. Prace budowlane i konserwatorskie, ich przebieg i dokumentacja		19. Stan zachowania (fundamenty, ściany zewnętrzne, ściany wewnętrzne, sklepienia, stropy, konstrukcje dachowe, pokrycie dachu, wyposażenie i instalacje) Stan zachowania obiektu dobry.	
20. Najpilniejsze postulaty konserwatorskie			

21. Akta archiwalne (rodzaj akt, numer i miejsce przechowywania)

22. Bibliografia

23. Źródła ikonograficzne i fotografie (rodzaj, miejsce przechowywania, sygnatury)

24. Uwagi różne

25. Wypełnił

26. Sprawdził