

1. Obiekt zabytkowy

Kościół p.w. św. SZYMONA i JUDY

2. Miejscowość

gm. MIBORADZ

Gnojewo

3. Wiek

XVI-XVII
murow. XIX

4. Styl

gotyk, barok

5. Kubatura m³

1563,7

6. Powierzchnia w m²

a) zabytkowa:

b) użytkowa:

7. Materiał budowlany

Przed zniszczeniem

Po odbudowie

a) ściany

mur

mur.

b) sklepienia

/

?

c) stropy

drewno

drewno

d) więzania dachu

drewno

/

e) krycie dachu

dachow.

dachow.

11. Ilość budynków

1

12. Ilość kondygnacji

/

13. Użytkowanie wnętrza według ilości:

a) izb mieszkalnych

/

b) innych pomieszczeń

/

c) piwnic

/

14. Grunty należące do zabytku:

ha

a) ogrody stylowe

b) sady i grunty uprawne

c) lasy

d) wody

e) inne

20. Przynależność administracyjna

a) województwo

gdańskie

b) powiat

malbork

c) gmina

21. Stacja

Nazwa stacji

Odległość od stacji w km

a) kolejowa

Szymonowo

4.

b) autobusowa

22. Właściciel i jego adres

obiekt kościelny

23. Użytkownik i jego adres

mieszkańcy

24. Inwestor i jego adres

PKZ - Gdańsk

25. Rejestr zabytku Nr

rok miejsce przechowywania

26. Nazwa księgi hipotecznej

27. Nr hipoteczny

28. Akta

29. Fotografie

30. Inwentaryzacja pomiarowa

8. Wyposażenie architektoniczne

Szeroki arkadowy.
skromne profile okien

15. Przeznaczenie pierwotne budynku

kościół

16. Użytkowanie w latach ubiegłych

jw

17. Użytkowanie obecne

mieszkalni

18. Nadaje się do użycia na

9. Autorzy i data budowy i przebudowy

kon. XIV w. murowany

pocz. XVI w. przebudowany

1845 r. murowane mury, proj. Genel

1008-9 - restaur.

19. Data, rodzaj i stopień zniszczeń i odbudowy

Data

O P I S

Zniszczenia %

Odbudowa %

VIII.1939 r.

XI.1939 r.

XII.1945 r.

VIII.1959 r.

X.1964 r.

zmniejszony

zmniejsz. front mieszkalny

mieszkalny dach

40

21%

20

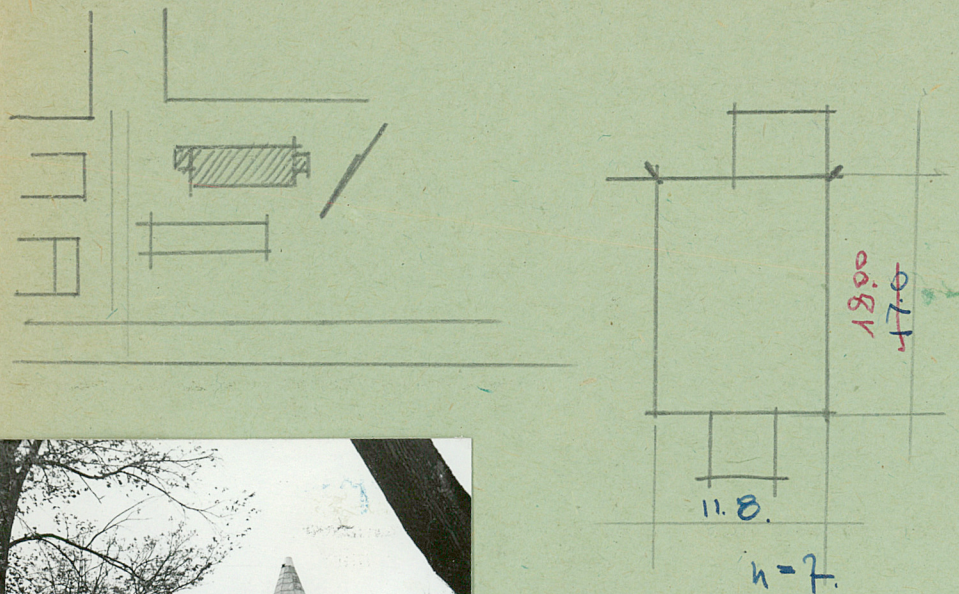
/

10. Udostępnienie

murowane - klucze z
urzędu konserwacji
w Gdańsku

Z Y X W V U T S R P O N M L K J I H G F E D C B A Nr

31. Szkic sytuacyjny, plan schematyczny, uwagi opisowe, fotografia



32. Przebieg prac konserwatorskich

Rok	Wyszczególnienie prac	Koszt tys. zł

33. Koszty
w tys. zł

Przewidywane

Rzeczywiste

34. Inspekcje



STAN 1964

Remont PKZG-Gdańsk

36. Wypełnił dnia

10.9.59 T. Kancler

37. Sprawdził dnia

mgr Tadeusz Domogala

Październik 1964

Handwritten signature and initials.