

1. Obiekt

Budynek mieszkalny

2. Czas powstania

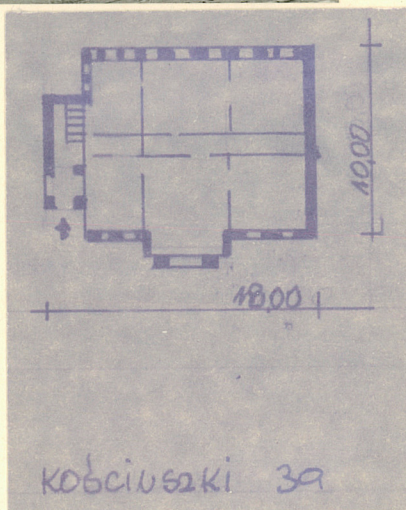
pocz. 1906

3. Miejscowość

Kwidzyn

1726

11. Zdjęcia, plan sytuacyjny, rzuty



autor zdjęć  
data wykonania  
miejsce przechowywania negatywów

Fot. Jerzy Grygiel  
Prawo reprodukcji zastrzeżone

4. Adres

nr hipoteczny Kwidzyn ul. Kościuszkowski 39

5. Przynależność administracyjna

województwo Elbląg

gmina / pow. Kwidzyn

6. Poprzednie nazwy miejscowości

Marienwerder

7. Przynależność administracyjna  
przed 1.VI.1975

województwo Gdańsk

powiat Kwidzyn

8. Właściciel i jego adres

P G K i M

9. Użytkownik i jego adres

zamieszkuje 9 rodzin

10. Rejestr zabytków

Nr 568 data 23.12.1998



12. Autorzy, historia obiektu, określenia stylu.

Wybudowany w 1906r secesyjny

13. Opis (sytuacja, materiał i konstrukcja, rzut, bryła, elewacje, dach, wnętrze wyposażenie, instalacje)

Usytuowany na narożnej parceli murowany z cegły, otynkowany, podpiwniczony, dwukondygnacyjny z częściowo mieszkalnym poddaszem, elewacja frontowa 6-osiowa z ryzalitem w części środkowej ryzalit poprzedza dwukondygnacyjny wykusz. Ryzalit zamknięty trójkątnym szczytem, szczyt o krawędziach wolutowych zwieńczony trójkątnym naczółkiem. W polu szczyt pilastry oraz poziome pasy gzymsowania. W wykuszu okna we wnękach zamkniętych półkoliście ze zwornikami na osi, we wnękach i podokiennych wykonane w tynku kosze kwiatowe. Poszczególne kondygnacje ryzalitu wydzielają gzymsy. Ryzalit wieńczy taras z balustradą z przętów metalowych z motywem secesyjnym liści kasztanu. Pozostałe otwory okienne we wnękach prostokątnych sfazowanych w dolnej krawędzi. Pod oknami uskokowo profilowany gzyms podokienny. Drzwi frontowe poprzedzone wykuszem wspartym na kolumnie i dwu półkolumnach z głowicami kostkowymi, drzwi dwuskrzydłowe z naswietlem przeszklonym z motywem kwiatowym w dolnych płycinach. Dach płaski z połacią mansardową, w dachu lukarny oszalowane deskami z iglicą zakończoną kulą na osi środkowej. Dach kryty dachówką zakładkową, stolarka okien o 3 kwaterach z profilowanym ślemieniem.



14. Kubatura	15. Powierzchnia użytkowa	16. Przeznaczenie pierwotne	17. Użytkowanie obecne
1800 m <sup>3</sup>	540 m <sup>2</sup>	mieszkalne	mieszakalne
18. Prace budowlane i konserwatorskie, ich przebieg i dokumentacja		19. Stan zachowania (fundamenty, ściany zewnętrzne, ściany wewnętrzne, sklepienia, stropy, konstrukcje dachowe, pokrycie dachu, wyposażenie i instalacje)	
		Stan obiektu dobry	
20. Najpilniejsze postulaty konserwatorskie			
20.VIII.78. Stan obiektu dobry			



21. Akta archiwalne (rodzaj akt, numer i miejsce przechowywania)

22. Bibliografia

23. Źródła ikonograficzne i fotografie (rodzaj, miejsce przechowywania, sygnatury)

24. Uwagi różne

25 Wypełnił 13 X 10 88

mgr W Chwonek

26. Sprawdził