

1. Obiekt zabytkowy

SPICHRZ przy domu nr 25 (dawny nr 14)

2. Miejscowość

gm. OSTASZEW  
NOWA CERKIEW

3. Wiek

2 ćw. XIX w.

4. Styl

5. Kubatura m³

605

6. Powierzchnia w m²

a) zabytkowa: 240 b) użytkowa: 240

7. Materiał budowlany

Przed zniszczeniemPo odbudowie

11. Ilość budynków

1

14. Grunty należące do zabytku:

ha

20. Przynależność administracyjna

a) województwo: gdańskie  
b) powiat: Nowy Dwór Gdański  
c) gmina: N. Cerkiew

a) ściany

drewno, szczyt

b) sklepienia

szkielet

c) stropy

drewno

d) więzania dachu

drewno

e) krycie dachu

dach. chółend.

12. Ilość kondygnacji

2

13. Użytkowanie wnętrza według ilości:

a) izb mieszkalnych  
b) innych pomieszczeń  
c) piwnic

14. a) ogrody stylowe

---

b) sady i grunty uprawne

---

c) lasy

---

d) wody

---

e) inne

---

21. Stacja

Nazwa stacji

Odległość od stacji w km

a) kolejowa

N. Cerkiew

0,3

b) autobusowa

j.w.

22. Właściciel i jego adres

23. Użytkownik i jego adres

j.w.

24. Inwestor i jego adres

8. Wyposażenie architektoniczne

Odśkowanie ścian wycinane w bonie, skromny gzyms międzykondygnacjami, bogato profilowany okapowy

15. Przeznaczenie pierwotne budynku

gospodarcze

16. Użytkowanie w latach ubiegłych

"

17. Użytkowanie obecne

"

18. Nadaje się do użycia na

"

9. Autorzy i data budowy i przebudowy

Zapewne zbudowany razem z domem z 1839 r., autor nieznanym

19. Data, rodzaj i stopień zniszczeń i odbudowy

25. Rejestr zabytku Nr

rok..... miejsce przechowywania

10. Udostępnienie

Za zgodą właściciela.

26. Nazwa księgi hipotecznej

27. Nr hipoteczny

28. Akta

29. Fotografie

30. Inwentaryzacja pomiarowa

Data

O P I S

Zniszczenia %

Odbudowa %

VIII.1939 r.

XI.1939 r.

XII.1945 r.

Niezniszczony

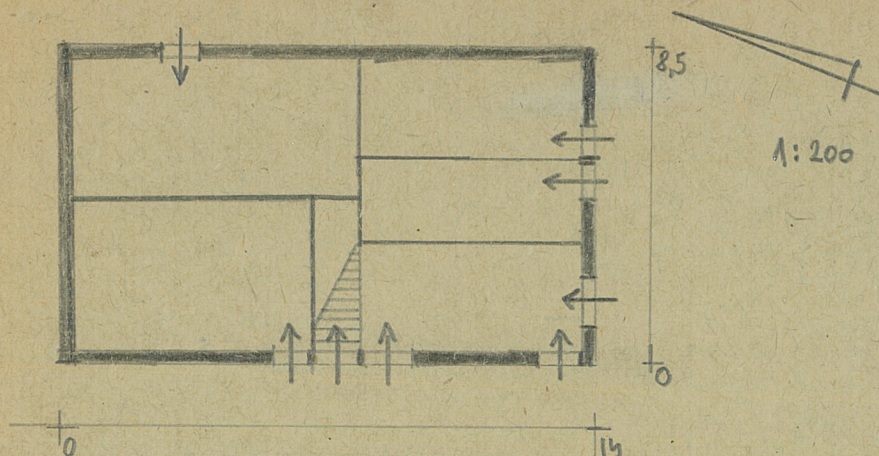
1964

ten zniszczony



Z Y X W V U T S R P O N M L K J I H G F E D C B A Nr

31. Szkic sytuacyjny, plan schematyczny, uwagi opisowe, fotografia



Jedna ze ścian - północna, została wymieniona na murowaną z cegły jeszcze przed 1945 r.

32. Przebieg prac konserwatorskich

Rok	Wyszczególnienie prac	K o s z t tys. zł

33. Koszty  
w tys. zł

Przewidywane

Rzeczywiste

34. Inspekcje


35. Uwagi różne

Obrót poza spisem zabytków - proponujemy  
do III grupy.  
K. 1967.  
Inżynier

36. Wypełnił dnia

mgr Tadeusz Domagała

37. Sprawdził dnia

LK 62  
W 17 ps 1964

