

1. Obiekt

Kaplica cmentarna

2. Czas powstania

XIV w.

3. Miejscowość

BYSTRZE

4. Adres

nr hipoteczny

5. Przynależność administracyjna

województwo **elbląskie**

gmina **MITORADZ**

6. Poprzednie nazwy miejscowości

Biesterfelde

7. Przynależność administracyjna
przed 1.VI.1975

województwo **gdańskie**

powiat **HALBORN**

8. Właściciel i jego adres

**Parafia Rzymsko - Katolicka
Wielkie Mątowy**

9. Użytkownik i jego adres

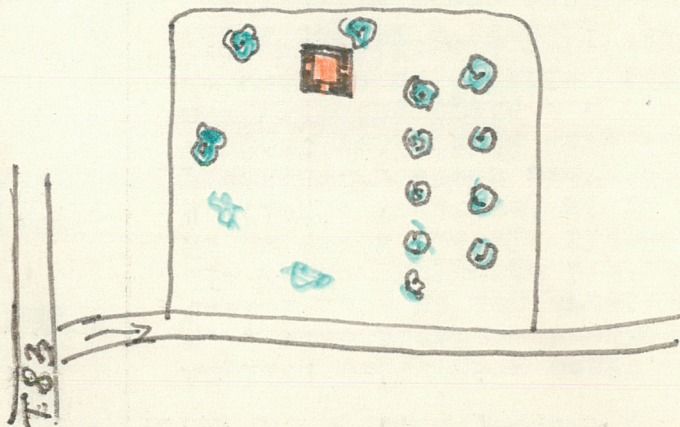
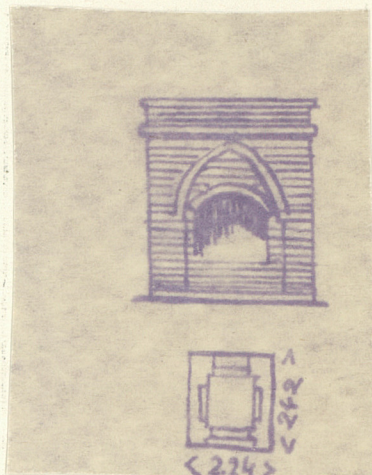
J.W.

10. Rejestr zabytków

Nr **75 - Gdańsk** data



autor zdjęć **mgr Stanisław Klupiński**
data wykonania **sierpień 1978 r.**
miejsce przechowywania negatywów **WKZ Elbląg**



12. Autorzy, historia obiektu, określenia stylu.

Kaplica gotycka, zbudowana w I poł. XIV w.
1590 r - zniszczona częściowo uderzeniem pioruna
1604 r - jeszcze bez naprawy
Należała początkowo do proboszcza w Kacynosie
następnie do proboszcza w Wiclich Mątorach.

13. Opis (sytuacja, materiał i konstrukcja, rzut, bryła, elewacje, dach, wnętrze wyposażenie, instalacje)

Kaplica murowana z cegły, na rzucie niemal kwadratu 2.24×2.42 m./, przesklepiona beczkowo. Całość wieńczy pełna kopuła z gurtami i kulą na ich przecięciu. Kopułka ta nie ma żadnego znaczenia konstrukcyjnego i przekrywającego, a jedynie dekoracyjne. Na narożach budowli flankują kopułkę niskie ceglane filarki. W ścianie frontowej nisza zamknięta łukiem ostrym w której mały prostokątny otwór zamknięty łukiem odcinkowym. Przez otwór możliwa jest penetracja wzrokowa wnętrza. Otwór zamknięty współcześnie wykonaną kratą / w r. 1970/. We wnętrzu na ścianie północnej i południowej w niszach zamkniętych ostrzałkami malarstwo ściennie, niemal zupełnie nieczytelne. Układ cegieł w zasadzie polski. Ikonografię można odczytywać za B. Schmidem str. 378

Ściana wsch. - Chrystus w mandorli

Ściana półn - Maria z rozłożonym płaszczem jako szafarka Tasi
i nieczytelne postaci biskupów
niżej podchód postaci do drzew raju?

Ściana półd - u góry dwie postaci męskie z których jedna wskazuje
belkę (?) do oka drugiej.
niżej u drzwi pasach opowieść o widopostaciach nieczytelne.

Na ścianie półn. i półd. nad malowanymi sieniami z obu stron
ostrosłupku w kołach symbole 4-ech ewangelistów.

14. Kubatura	15. Powierzchnia użytkowa	16. Przeznaczenie pierwotne	17. Użytkowanie obecne
14.63 m ³	5.42 m ²	kaplica cmentarna	kaplica cmentarna /nieużytkow./

18. Prace budowlane i konserwatorskie, ich przebieg i dokumentacja

**1. Prace konserwatorskie zabezpieczające
w roku 1970 za 30.000,- zł. w/g kosztorysu.**

19. Stan zachowania (fundamenty, ściany zewnętrzne, ściany wewnętrzne, sklepienia, stropy, konstrukcje dachowe, pokrycie dachu, wyposażenie i instalacje)

**Stan zachowania murów dobry.
Liczne zaśmiecenia wnętrza.
Stan gotyckich malowideł bardzo zły. Stopniowo zanikają zupełnie.
konieczne byłyby prace zabezpieczające.**

20. Najpilniejsze postulaty konserwatorskie

Prace zabezpieczające malowidła ściennie.

21. Akta archiwalne (rodzaj akt, numer i miejsce przechowywania)

22. Bibliografia

**Bernhard Schmid - Die Bau und Kunstdenkmäler des Kreises
Marienburg Danzig 1919 str. 378 -379 i str. 32**

23. Źródła ikonograficzne i fotografie (rodzaj, miejsce przechowywania, sygnatury)

24. Uwagi różne

25. Wypełnił

C. Bielewicz 1978

26. Sprawdził