

1. Obiekt

DOM PODCIENIOWY

2. Czas powstania

1840 rok

3. Miejscowość

NOVA CERKIEW

11 Zdjęcia, plan sytuacyjny, rzuty



4. Adres Nowa Cerkiew 14

nr hipoteczny .....

5. Przynależność administracyjna

województwo Elbląg

gmina Ostaszewo  
pow. NOWY DWÓR GD.

6. Poprzednie nazwy miejscowości

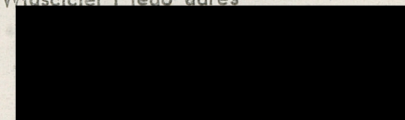
Neukirch

7. Przynależność administracyjna  
przed 1 VI 1975

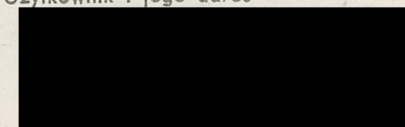
województwo Gdańsk

powiat Nowy Dwór Gdański

8. Właściciel i jego adres

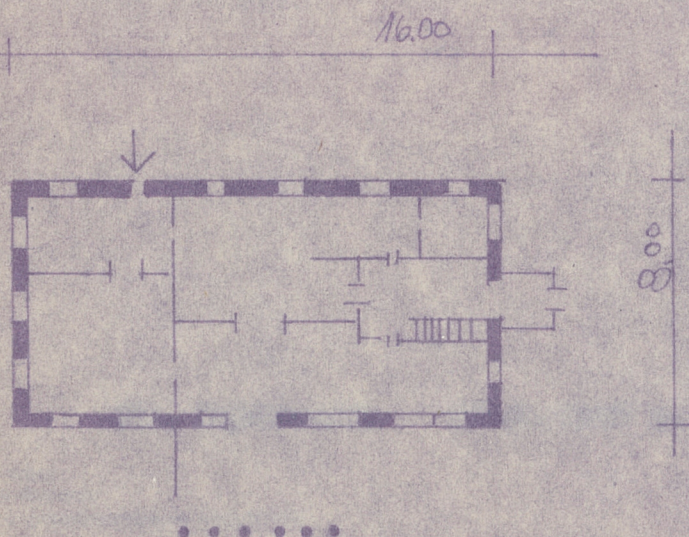


9. Użytkownik i jego adres



10. Rejestr zabytków

Nr ..... data .....





1. Obiekt

DOM PODCIENIOWY

2. Czas powstania

1840 rok

3. Miejscowość

NOVA CERKIEW

11 Zdjęcia, plan sytuacyjny, rzuty



4. Adres Nowa Cerkiew 14

nr hipoteczny .....

5. Przynależność administracyjna

województwo Elbląg

gmina Ostaszewo

pow. Nowy Dwór Gd.

6. Poprzednie nazwy miejscowości

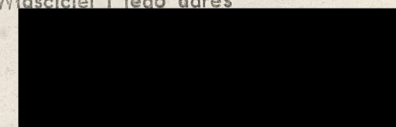
Neukirch

7. Przynależność administracyjna  
przed 1 VI 1975

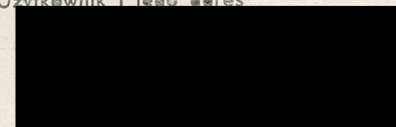
województwo Gdańsk

powiat Nowy Dwór Gdański

8. Właściciel i jego adres



9. Użytkownik i jego adres



10. Rejestr zabytków

Nr ..... data .....

Zb. Dąbkowski 20.X.1980 r. WKZ Elbląg

autor zdjęć  
data wykonania  
miejsce przechowywania negatywów



Dom podcieniowy wybudowany około 1840 roku.

Usytuowany kalenicowo do drogi, na podmurówce z cegły, na planie prostokąta, dom parterowy kryty dwuspadowym dachem i dachówką holenderką. Elewacja frontowa 7-osiowa z gankiem podcieniowym umieszczonym na środkowej osi.

Dom konstrukcji zrębowej zewnętrznie oszalowany trzcina i potynkowany. Ganek podcieniowy silnie wysunięty przed lico domu - konstrukcji szkieletowej wypełnionej cegłą oraz zewnętrznie potynkowany. Ganek wsparty na 6 kolumnach drewnianych.

Kolumny posiadają wydzielone cokoły - zakończone są głowicami kostkowymi. Między kolumnami zastrzały o łuku odcinkowym ze zwornikiem na środkowej osi. Węzły domu oszalowane są deskami w formie pilastrów.

Otwory okienne prostokątne obwiedzione są płaskimi opaskami. Okna w elewacji frontowej częściowo w szczytowej trójskrzydłowe. Stolarstwo okienne z posziałem na 6 kwater, okna posiadają deskowe płycinowe okiennice.

Pod okapem dachu uskokowo profilowany deskowy gzyms wieńczący. Ściany szczytowe domu oraz ganku oszalowane są deskami, gzyms wieńczący. Ściany przy szczytowej elewacji domu werandy deskowa kryta dwuspadowym dachem. Weranda częściowo przesłonięta.

Drzwi frontowe dwuskrzydłowe płycinowe z naswietleniem, odrzwia deskowe, zwieńczone uskokowo profilowanym nadprożem. więźba dachowa drewniana konstrukcji krokwiowo-płatwiowej z jętką wzmocniona stolcami na zastrzałach. Dach kryty jest dwuspadowym dachem i dachówką holenderką. Dom częściowo podpiwniczony.



14. Kubatura <b>364 m<sup>3</sup></b>	15. Powierzchnia użytkowa <b>128 m<sup>2</sup></b>	16. Przeznaczenie pierwotne <b>mieszkalne</b>	17. Użytkowanie obecne <b>mieszkalne</b>
--	---	--	---

18. Prace budowlane i konserwatorskie, ich przebieg i dokumentacja

19. Stan zachowania (fundamenty, ściany zewnętrzne, ściany wewnętrzne, sklepienia, stropy, konstrukcje dachowe, pokrycie dachu, wyposażenie i instalacje)

**Odpryski tynków na elewacjach zewnętrznych - zawilgoconie przyziemia - ubytki w pokryciu dachu. W 10 % przegniła więźba dachowa.**

20. Najpilniejsze postulaty konserwatorskie

**20.X.1980 r. Wskazany gruntowny remont obiektu, zabezpieczenie pokrycia dachu oraz wymiana więźby dachowej.**



21. Akta archiwalne (rodzaj akt, numer i miejsce przechowywania)

22. Bibliografia

- Schmid B., Bau und Kunstdenkmäler der Ordenszeit in Preussen II, Pomesanien, das Oberland und das Grosse verder, Marienburg 1941,
- Gehrke H., Schöneberg - unvergessene Heimat im Danziger verder.  
Danziger Hanskaul 19, 1967 s. 81-85,
- Schoenhoff G., Schöneberg wachsel - unser Danzig 1954,  
m 7 s. 21,

23. Źródła ikonograficzne i fotografie (rodzaj, miejsce przechowywania, sygnatury)

24. Uwagi różne

25. Wypełnił

20.X.1980 r. PKZ Olsztyn  
mgr W. Chruszczyńska

26. Sprawdził

27. Załączniki



1. Miejscowość

2. Obiekt (nazwa jak w karcie)

3. Zawartość wkładki (nazwa obiektu lub materiału uzupełniającego)



Wkładkę założył: .....  
(imię, nazwisko, data)

Miejsce przechowywania negatywów: .....

Jedn. Wyd. Akcyd. Olsztyn zam. 1299/8/78  
OzGraf. ZP. Ostróda zam. 1040 n. 20000