

Nr

IV

A

B

C

D

E

F

G

H

I

J

K

L

M

N

O

P

R

S

T

U

V

W

X

Y

Z

POMORSKIE

1. Obiekt zabytkowy

Dom nr. 62

2. Miejscowość

94. OSTASZEWO
JEZIERNIK 3031

3. Wiek

1867 r.

4. Styl

—

5. Kubatura m³

677,3

6. Powierzchnia w m²

a) zabytkowa: 169,3 b) użytkowa: 169,3

7. Materiał budowlany

Przed zniszczeniem

Po odbudowie

11. Ilość budynków

1

14. Grunty należące do zabytku:

ha

20. Przynależność administracyjna

a) województwo GDANSK

b) powiat NOWY DWÓR GD.

c) gmina OSTASZEWO

a) ściany

Drewno

b) sklepienia

—

c) stropy

Drewno

d) wiązania dachu

"

e) krycie dachu

Dach naczółkowy kryty dach. holend.

12. Ilość kondygnacji

1

13. Użytkowanie wnętrza według ilości:

a) izb mieszkalnych

4

b) innych pomieszczeń

3

c) piwnic

2

a) ogrody stylowe

—

b) sady i grunty uprawne

11,5

c) lasy

—

d) wody

—

e) inne

—

21. Stacja

Nazwa stacji

Odległość od stacji w km

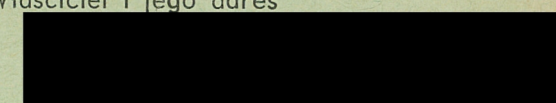
a) kolejowa wąsk.

Jeziernik

b) autobusowa

"

22. Właściciel i jego adres



8. Wyposażenie architektoniczne

Wnętrze przebudowane, zachowania „duża izba”, „czarna kuchnia”

Gzyms okapowy z belki, profilowany Drzwi w wejściu gt. zdobione motywem rozet.

15. Przeznaczenie pierwotne budynku mieszkalne

16. Użytkowanie w latach ubiegłych

"

17. Użytkowanie obecne

"

18. Nadaje się do użycia na

"

23. Użytkownik i jego adres

"

24. Inwestor i jego adres

9. Autorzy i data budowy i przebudowy

Na nadprożu wejścia gt. napis: „I W 1867.”

19. Data, rodzaj i stopień zniszczeń i odbudowy

Data

O P I S

Zniszczenia %

Odbudowa %

VIII.1939 r.

Niezniszczony

XI.1939 r.

"

XII.1945 r.

"

IX.1959.

Stan dobry.

IX.1964

i. w.

25. Rejestr zabytku Nr

rok miejsce przechowywania

26. Nazwa księgi hipotecznej

27. Nr hipoteczny

28. Akta

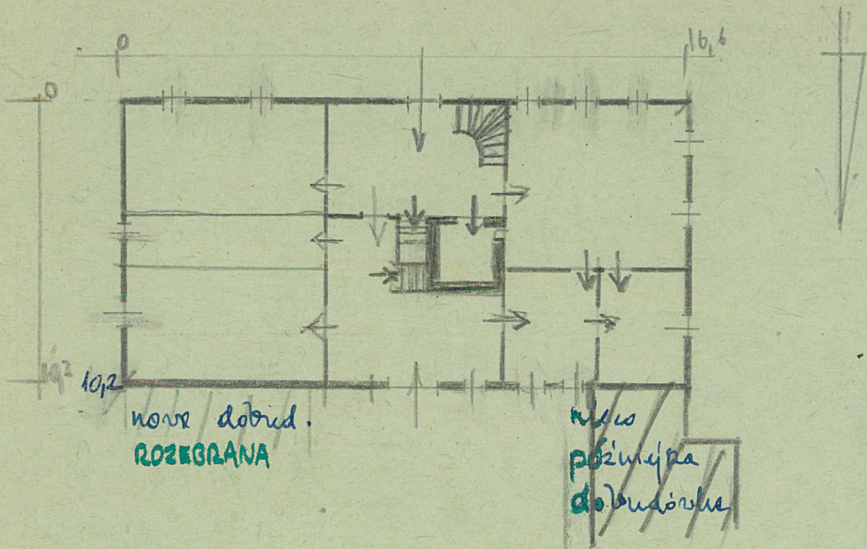
29. Fotografie

30. Inwentaryzacja pomiarowa

10. Udostępnienie

Dom zamieszkały, otwarty.

31. Szkic sytuacyjny, plan schematyczny, uwagi opisowe, fotografia



wysokość - 4 m.

drewno mierzosłone, wystrze panebudowane, zachowane duże

Literatura:
Katalog zabytków sztuki pow. nowodworskiego. Maszynopis
1959, s. 4.

32. Przebieg prac konserwatorskich

Rok	Wyszczególnienie prac	Koszt tys. zł

33. Koszty
w tys. zł

Przewidywane

Rzeczywiste

34. Inspekcje

36. Wypełnił dnia 19.IX.1959
L. Krzyżanowski
M. Zdzitowiecka

37. Sprawdził dnia

Domagała ZOS 1964

mgr Tadeusz Domagała



STAN W 1964.