

1. Obiekt zabytkowy

Dom nr. 8 60

2. Miejscowość

Op. OSTASZEWO  
JEZIERNIK 3029

3. Wiek

1837r.

4. Styl

5. Kubatura m³

736

6. Powierzchnia w m²

a) zabytkowa: 199    b) użytkowa: 199

7. Materiał budowlany

Przed zniszczeniem

Po odbudowie

11. Ilość budynków

1

14. Grunty należące do zabytku:

ha

a) ściany

Drewno

12. Ilość kondygnacji

1

a) ogrody stylowe

—

b) sklepienia

—

13. Użytkowanie wnętrza według ilości:

b) sady i grunty uprawne

8

c) stropy

Drewno

a) izb mieszkalnych

4

c) lasy

—

d) więzania dachu

"

b) innych pomieszczeń

3

d) wody

—

e) krycie dachu

Dach naczółkowy  
Dach holenderka

c) piwnic

pod 1/4 domu

e) inne

—

20. Przynależność administracyjna

a) województwo

GDANSK

b) powiat

NOWY DWÓR GD.

c) gmina

OSTASZEWO

21. Stacja

Nazwa stacji

Odległość od stacji w km

a) kolejowa

Jeziernik

b) autobusowa

"

22. Właściciel i jego adres

8. Wyposażenie architektoniczne

W wejściu gr. drzwi zdobione motywem pozet.  
Zachowany zabytkowy układ wnętrza. ("cz. kuchnia")

15. Przeznaczenie pierwotne budynku

mieszkalne

16. Użytkowanie w latach ubiegłych

"

17. Użytkowanie obecne

"

18. Nadaje się do użycia na

"

23. Użytkownik i jego adres

"

+ 1 rodz. lokat.

24. Inwestor i jego adres

9. Autorzy i data budowy i przebudowy

Na nadprożu wejścia tylnego napis: "Wittwe Klassen 1837."

19. Data, rodzaj i stopień zniszczeń i odbudowy

Data

O P I S

Zniszczenia %

Odbudowa %

VIII.1939 r.

Niezniszczony

XI.1939 r.

"

XII.1945 r.

"

IX.1959

Stan dobry.

1964

J. W.

25. Rejestr zabytku Nr

rok

miejsce przechowywania

26. Nazwa księgi hipotecznej

27. Nr hipoteczny

28. Akta

29. Fotografie

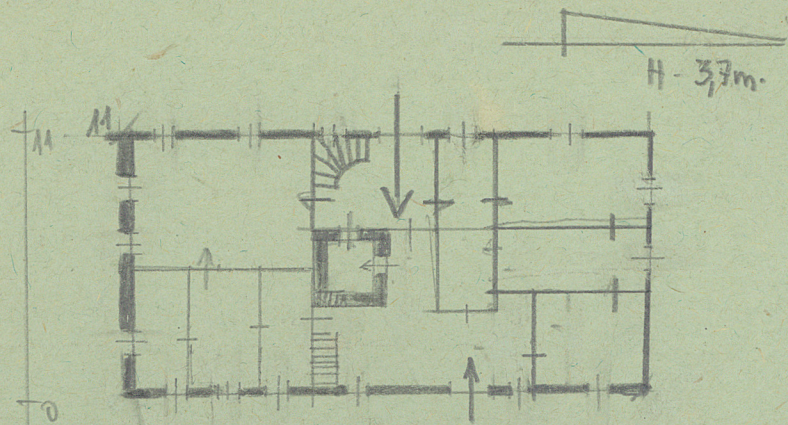
30. Inwentaryzacja pomiarowa

10. Udostępnienie

Dom zamieszkały, otwarty.



31. Szkic sytuacyjny, plan schematyczny, uwagi opisowe, fotografia



wysokość - 3,7m.

Zachowany zabrytkowy układ wnętrza „czarna kuchnia”.



STAN W 1964.

32. Przebieg prac konserwatorskich

Rok	Wyszczególnienie prac	Koszt tys. zł

33. Koszty  
w tys. zł

Przewidywane

Rzeczywiste

34. Inspekcje


35. Uwagi różne

Literatura:  
Katalog zabytków sztuki pow. Nowy Dwór  
Gdański. Maszynopis 1959, s.5.

36. Wypełnił dnia 19.IX.1959  
L.Krzyżanowski  
M.Zdżitowiecka

37. Sprawdził dnia 19.X.1964  
*Domagała*  
mgr Tadeusz Domagała