

1. Obiekt

**DON DREWNIANY**

2. Czas powstania

**pocz. XX wieku**

3. Miejscowość

**JEZIERNIK**

11 Zdjęcia, plan sytuacyjny, rzuty



4. Adres  
**Jeziernik 9**

nr hipoteczny

5. Przynależność administracyjna

**Elbląg**

województwo

gmina **Ostaszewo**

**pow. NOWY DWÓR GD.**

6. Poprzednie nazwy miejscowości

**Schönsee**

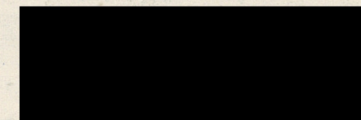
7. Przynależność administracyjna  
przed 1 VI 1975

**Gdańsk**

województwo

powiat **Nowy Dwór Gdański**

8. Właściciel i jego adres

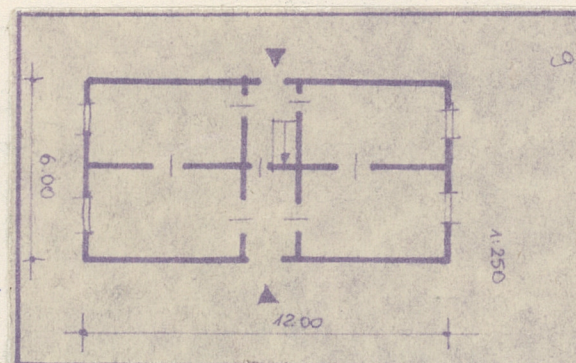


9. Użytkownik i jego adres

**jak wyżej**

10. Rejestr zabytków

Nr \_\_\_\_\_ data \_\_\_\_\_



**W. Chruszczyńska**  
autor zdjęć  
data wykonania **20.XI.1980 r.**  
miejsce przechowywania negatywów **WKZ Elbląg**



12. Autorzy, historia obiektu, określenia stylu.

13. Opis (sytuacja, materiał i konstrukcja, rzut, bryła, elewacje, dach, wnętrze wyposażenie, instalacje)

Dom drewniany, na wysokiej podmurówce z cegły. Podmurówka zewnętrznie otynkowana. Dom parterowy konstrukcji zrębowej w ścianach szczytowych i pod okapem dachu oszalowany deskami i olistwowany. Dolne krawędzie desek wycięte trójkątnie. Ściana frontowa trójosiowa i ściana tylna - trójosiowa, ściany szczytowe dwuosiowe. Układ pomieszczeń we wnętrzu dwutraktowy z sienią umieszczoną po środku. Otwory okienne prostokątne obwiedzione płaskimi opaskami. Stolarka okienna dwuskrzydłowa z podziałem na sześć kwater. Drzwi frontowe jednoskrzydłowe płycinowe, odrzwia szerokie deskowe. Pomieszczenia mieszkalne przykryte stropami belkowymi. W szczytowej ścianie domu między skrajnymi płatwiami dachu ozdobnie opracowany wieszak. Dom częściowo podpiwniczony, przykryty dwuspadowym dachem pokrytym dachówką holenderką.



<p>14. Kubatura</p> <p>2332 m<sup>3</sup></p>	<p>15. Powierzchnia użytkowa</p> <p>722 72 m<sup>2</sup></p>	<p>16. Przeznaczenie pierwotne</p> <p>mieszkalne</p>	<p>17. Użytkowanie obecne</p> <p>mieszkalne</p>
<p>18. Prace budowlane i konserwatorskie, ich przebieg i dokumentacja</p>		<p>19. Stan zachowania (fundamenty, ściany zewnętrzne, ściany wewnętrzne, sklepienia, stropy, konstrukcje dachowe, pokrycie dachu, wyposażenie i instalacje)</p> <p>Ogólny stan zachowania ścian zewnętrznych i pomieszczeń mieszkalnych - zadowolający.</p>	
<p>20. Najpilniejsze postulaty konserwatorskie</p> <p>20 XI 1980 r. Stan zachowania - dobry. Dom nie wymaga pilnych prac remontowych.</p>			



21. Akta archiwalne (rodzaj akt, numer i miejsce przechowywania)	22. Bibliografia	
23. Źródła ikonograficzne i fotografie (rodzaj, miejsce przechowywania, sygnatury)	24. Uwagi różne	
	25. Wypełnił mgr W. Chruszczyńska 20 XI 1980 PKZ Olsztyn	26. Sprawdził
	27. Załączniki	