

1. Obiekt

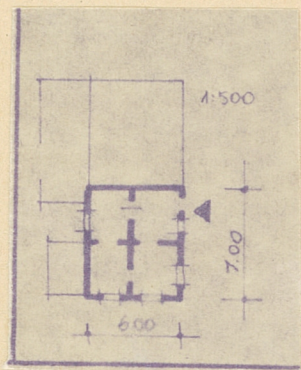
DOM DREWNIANY

2. Czas powstania  
k. XIX w.

3. Miejscowość

JEZIERNIK

11. Zdjęcia, plan sytuacyjny, rzuty



4. Adres

Jeziernik

26 ? 8

nr hipoteczny

5. Przynależność administracyjna

województwo elbląskie

gmina Ostaszewo

pow. Nowy Dwór Gdański

6. Poprzednie nazwy miejscowości

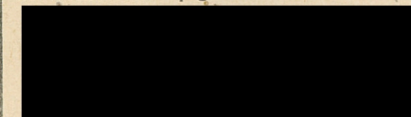
Schonsee

7. Przynależność administracyjna przed 1 VI 1975

województwo gdańskie

pow. Nowy Dwór Gdański

8. Właściciel i jego adres



9. Użytkownik i jego adres

j.w.

10. Rejestr zabytków

Nr data



12. Autorzy, historia obiektu, określenia stylu.

Dom drewniany z k. XIX w.

13. Opis (sytuacja, materiał i konstrukcja, rzut, bryła, elewacje, dach, wnętrze wyposażenie, instalacje)

Dom usytuowany kalenicowo do ulicy, na rzucie wydłużonego prostokąta, z częścią gospodarczą wskrzydle bocznym.

Dom drewniany, konstrukcji zrębowej, zewnętrznie oszalowany papą, parterowy, kryty dwuspadowym dachem pokrytym dachówką holenderką. Układ pomieszczeń we wnętrzu dwutraktowy z sienią u mieszczoną na skrajnej osi. Ściana frontowa trójosiowa. Ściana tylna jednoosiowa, ściana szczytowa dwuosiowa.

Ściana szczytowa oszalowana i olistwowana. Deski te są ozdobnie wycięte na dolnych krawędziach. Dom częściowo podpiwniczony. Otwory okienne prostokątne, obwiedzione rozprofilowanymi opaskami. Stolarka okienna dwuskrzydłowa z podziałem na osiem kwater. Okna w części posiadają deskowe, płycinowe okiennice. Pod okapem dachu wieńczy dłuższe ściany domu uskokowy-profilowany gzyms wsparty na ozdobnie profilowanych kroksztynach. Pomieszczenia mieszkalne przekryte strópnami belkowymi.

Więźba dachowa konstrukcji krokwiowo-płatwiowej.



14. Kubatura	15. Powierzchnia użytkowa	16. Przeznaczenie pierwotne	17. Użytkowanie obecne
126 m <sup>3</sup>	42 m <sup>2</sup>	mieszkalne	mieszkalne

18. Prace budowlane i konserwatorskie, ich przebieg i dokumentacja

19. Stan zachowania (fundamenty, ściany zewnętrzne, ściany wewnętrzne, sklepienia, stropy, konstrukcje dachowe, pokrycie dachu, wyposażenie i instalacje)

Częściowo gnijąca konstrukcja drewniana domu, zniszczona przez szkodniki.

20. Najpilniejsze postulaty konserwatorskie

20.XI.1980 r. Dom wymaga przeprowadzenia remontu.



21. Akta archiwalne (rodzaj akt, numer i miejsce przechowywania)

22. Bibliografia

23. Źródła ikonograficzne (rodzaj, miejsce przechowywania, sygnatury)

24. Uwagi różne

25. Wypełnił

mgr W. Chruszczyńska  
20.XI.1980 r.  
PKZ Olsztyn

26. Sprawdził

27. Załączniki