

1. Obiekt

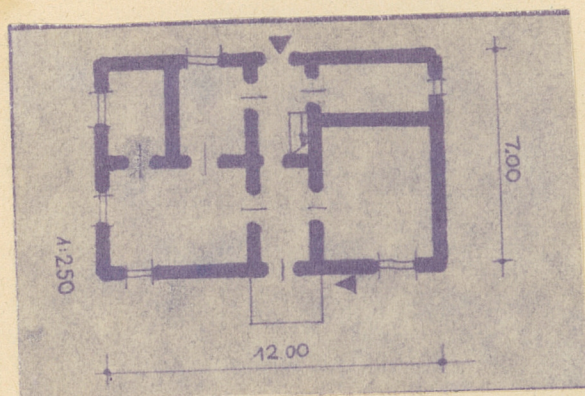
DOM DREWNIANY

2. Czas powstania
pocz. XX w.

3. Miejscowość

JEZIERNIK

11. Zdjęcia, plan sytuacyjny, rzuty



4. Adres Jezernik 7

nr hipoteczny

5. Przynależność administracyjna

elbląskie

województwo

gmina Ostaszewo

pow. Nowy Dwór Gd.

6. Poprzednie nazwy miejscowości

"Schönsee"

7. Przynależność administracyjna przed 1 VI 1975

województwo gdańskie

gmina Nowy Dwór Gdański

8. Właściciel i jego adres



9. Użytkownik i jego adres

j.w.

10. Rejestr zabytków

Nr data

autor zdjęć W. Chruszczyńska
data wykonania 20.XI.1980 r.
miejsce przechowywania negatywów WKZ Elbląg

12. Autorzy, historia obiektu, określenia stylu.

Dom drewniany z pocz. XX w.

13. Opis (sytuacja, materiał i konstrukcja, rzut, bryła, elewacje, dach, wnętrze wyposażenie, instalacje)

Usytuowany kalenicowo do ulicy, dom parterowy, drewniany konstrukcji zrębowej, na podmurówce z cegły. Dom parterowy z sienią przelotową umieszczoną na środkowej osi. Ściana szczytowa domu pł. murowana z cegły w części szczytu oszalowana deskami. Układ pomieszczeń we wnętrzu dwutraktowy z sienią przelotową umieszczoną na środkowej osi.. Ściana frontowa trójosiowa, tylna dwuosiowa - szczytowa dwuosiowa. Drzwi frontowe poprzedzone drewnianą werandą. Węzły domu oszalowane ozdobnie profilowanymi pilasterkami. Otwory okienne prostokątne obramione listwą ząbkowaną w części dolnej, a w części górnej tworzącą profilowany naczółek. Stolarka okienna dwuskrzydłowa z podziałem na osiem kwater. Okna posiadają deskowe płycinowe okiennice. Pomieszczenia mieszkalne przekryte stropami belkowymi. Więźba dachowa drewniana konstrukcji krokwiowo-płatwiowej. Dom kryty dwuspadowym dachem i dachówką esówką.

14. Kubatura 176 m ³	15. Powierzchnia użytkowa 32 m ²	16. Przeznaczenie pierwotne mieszkalne	17. Użytkowanie obecne mieszkalne
------------------------------------	--	---	--------------------------------------

18. Prace budowlane i konserwatorskie, ich przebieg i dokumentacja

19. Stan zachowania (fundamenty, ściany zewnętrzne, ściany wewnętrzne, sklepienia, stropy, konstrukcje dachowe, pokrycie dachu, wyposażenie i instalacje)

Ogólny stan zachowania domu - zadowalający.

20. Najpilniejsze postulaty konserwatorskie

20.XI.1980 r. Stan zachowania zadowalający,
nie wymaga prac remontowych.

21. Akta archiwalne (rodzaj akt, numer i miejsce przechowywania)

22. Bibliografia

23. Źródła ikonograficzne (rodzaj, miejsce przechowywania, sygnatury)

24. Uwagi różne

25. Wypełnił

mgr W. Chruszczyńska
20.XI.1980 r.
PKZ Olsztyn

26. Sprawdził

27. Załączniki