

POMORSKIE

1. Obiekt

Budynek mieszkalny

2. Czas powstania

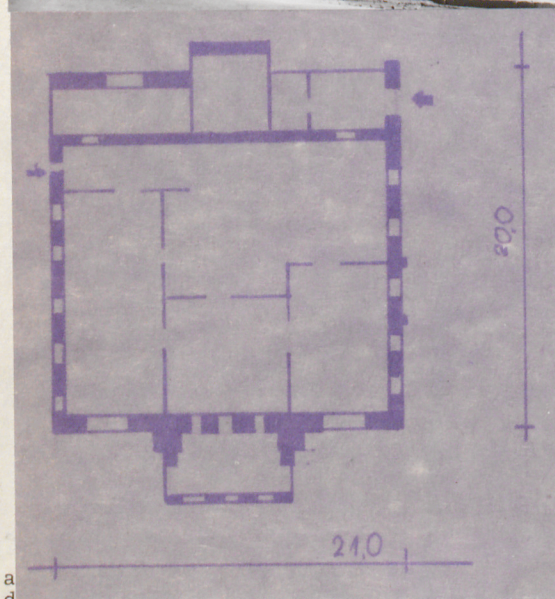
pocz XXw

3. Miejscowość

Kwidzyn

1691

11. Zdjęcia, plan sytuacyjny, rzuty



miejsce przechowywania negatywów

4. Adres

Gm. Dzierżyn
Kwidzyn ul. Dzierżyńskiego
nr hipoteczny 15

5. Przynależność administracyjna

województwo Elbląg
gmina / pow. Keidzyn

6. Poprzednie nazwy miejscowości

Marienwerder

7. Przynależność administracyjna
przed 1.VI.1975

Gdańsk
województwo
powiat Kwidzyn

8. Właściciel i jego adres

Państwowy Dom Opieki dla Dorosłych

9. Użytkownik i jego adres

Państwowy Dom Opieki dla Dorosłych

10. Rejestr zabytków

Nr 387/94 data 7.08.1994

12. Autorzy, historia obiektu, określenia stylu.

Wybudowany na pocz. XX w. neoklasycystyczny

13. Opis (sytuacja, materiał i konstrukcja, rzut, bryła, elewacje, dach, wnętrze wyposażenie, instalacje)

Wolnostojący, usytuowany w narożnej porceli u zbiegu ulic, murowany z cegły i otynkowany, podpiwniczony, dwukondygnacyjny z trzecią kondygnacją na poddaszu. Elewacja frontowa 5-osiowa, w części środkowej z trójosiowym ryzalitem porzedzonym tarasem wspartym na 4 filarach. Ryzalit zwieńczony wystawką w dachu mieszczącą dwa okna we wnękach zamkniętych półkoliście i zwieńczonych małym daszkiem nad którym wyżej gzyms i dach dwuspadowy na wystawce. Okna duże prostokątne, w płaskich opaskach w tynku, zwieńczone naczółkami o postaci odcinka gzymsu. W elewacji pdn. 5-osiowej, dwie skrajne osie to ślepe wnęki okienne. Okna na osi środkowej flankowane pilastrami, w drugiej kondygnacji zwieńczone trójkątnym naczółkiem. Nad oknami odcinki gzymsów. Elewacje rozczłonowane gzymsami, cokołowym, kordonowym, podokiennym oraz wieńczącym. Portal drzwiowy ~~wieżbiasty~~ na osi elewacji frontowej oraz w elewacji pdn. - ujęte filarkami dźwigającymi nadproża. Dach dwuspadowy z naczółkami, wieźba dachowa drewniana o konstrukcji krokwiowo-płatwiowej z storczykami.

14. Kubatura	15. Powierzchnia użytkowa	16. Przeznaczenie pierwotne	17. Użytkowanie obecne
5040 m ³	1260 m ²	mieszkalne	mieszkalne

18. Prace budowlane i konserwatorskie, ich przebieg i dokumentacja

19. Stan zachowania (fundamenty, ściany zewnętrzne, ściany wewnętrzne, sklepienia, stropy, konstrukcje dachowe, pokrycie dachu, wyposażenie i instalacje)

Stan obiektu dobry

20. Najpilniejsze postulaty konserwatorskie

15.VIII.78 Stan obiektu dobry.

21. Akta archiwalne (rodzaj akt, numer i miejsce przechowywania)

22. Bibliografia

23. Źródła ikonograficzne i fotografie (rodzaj, miejsce przechowywania, sygnatury)

24. Uwagi różne

25. Wypełnił

13.10.1978
mgr W. Chmura

26. Sprawdził