

Nr

A B C D E F G H I J K L M N O P R S T U V W X Y Z

POMORSKIE ~~ELBLĄSKIE~~

1. Obiekt zabytkowy

Dom nr. 44

ROZEBRANY

2. Miejscowość

gm. OSTASZEWÓ

GNIAZDOWO

3004

3. Wiek 1760r.

4. Styl

5. Kubatura m³

996,3

6. Powierzchnia w m²

a) zabytkowa: 221,4 b) użytkowa: 221,4

20. Przynależność administracyjna

a) województwo GDŃSK

b) powiat NOWY DWÓR

c) gmina OSTASZEWÓ NOWA CERKIEW

7. Materiał budowlany

Przed zniszczeniem

Po odbudowie

11. Ilość budynków 1

14. Grunty należące do zabytku:

ha

21. Stacja

Nazwa stacji

Odległość od stacji w km

a) ściany

Drewno podcieni szachulcowy wyp. cegła

b) sklepienia

-

12. Ilość kondygnacji 1 + mieszkalne poddasze.

a) ogrody stylowe

-

21. Stacja

a) kolejowa wąsk. Gniazdowo

b) autobusowa

Ostaszewo

3 km

c) stropy

Drewno

13. Użytkowanie wnętrza według ilości:

a) izb mieszkalnych 5

b) sady i grunty uprawne

14,5

d) wiązania dachu

"

b) innych pomieszczeń 3

d) wody

-

e) krycie dachu

dach. holenderka

c) piwnic 4 pod 1/2 domu

e) inne

-

22. Właściciel i jego adres

8. Wyposażenie architektoniczne

Podcieni szachulcowy, oparty na kolumnach, dobudowany od str. ptd. Gzyms, okapowy z belki, profilowany. Drzwi w wejściu gt. zdobione motywem rozet i złożkowaniem, z kotką. Zabytkowy układ wnętrza. We wnętrzu ozdobne białe drzwi międzysieniowe, atylne. Zespół drzwi w szerokich obramieniach malowanych (motyw kwiatowy).

15. Przeznaczenie pierwotne budynku mieszkalne

23. Użytkownik i jego adres

"

16. Użytkowanie w latach ubiegłych

"

17. Użytkowanie obecne

"

18. Nadaje się do użycia na

"

24. Inwestor i jego adres

9. Autorzy i data budowy i przebudowy

Na nadprożu wejścia gt. napis:

" H.P. 1760. B.H."

Na belce podcienia napis:

" B.H. 1838 C.G. ZM."

19. Data, rodzaj i stopień zniszczeń i odbudowy

Data

O P I S

Zniszczenia %

Odbudowa %

VIII.1939 r.

Niezniszczony

XI.1939 r.

"

XII.1945 r.

"

IX.1959

W podcieniu okna niezabezpieczone. Brak części rynien. konieczne przełożenie dachu od str. ptn.

25. Rejestr zabytku Nr

124/N

rok 23.09.1961

miejsce przechowywania

26. Nazwa księgi hipotecznej

27. Nr hipoteczny

28. Akta

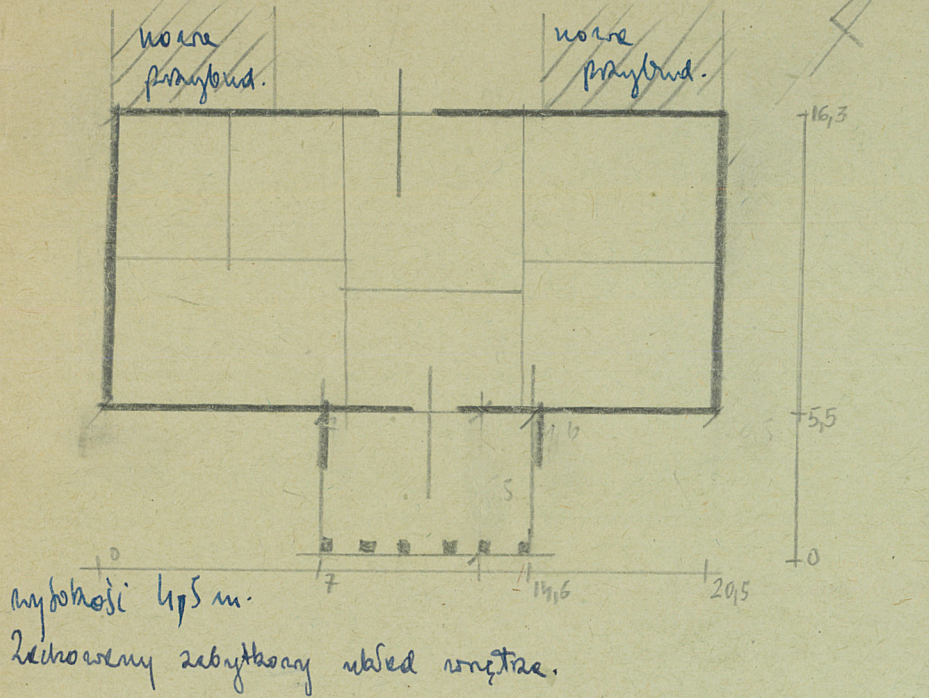
29. Fotografie

30. Inwentaryzacja pomiarowa

10. Udostępnienie

Dom zamieszkały, otwarty.

31. Szkic sytuacyjny, plan schematyczny, uwagi opisowe, fotografia



32. Przebieg prac konserwatorskich

Rok	Wyszczególnienie prac	Koszt tys. zł

33. Koszty
w tys. zł

Przewidywane

Rzeczywiste

34. Inspekcje

35. Uwagi różne

36. Wypełnił dnia 20. IX. 1959.
L. Krzyżanowski
M. Zdzitowiecka

37. Sprawdził dnia