

1. Obiekt zabytkowy

Dom nr. 38 29

2. Miejscowość

qu. OSTASZEWO
GNIAZDOWO

3. Wiek
ok. poł. XIX w.

4. Styl

5. Kubatura m³
929

6. Powierzchnia w m²
a) zabytkowa: 232,3 b) użytkowa: 232,3

20. Przynależność administracyjna

a) województwo GDANSK
b) powiat NOWY DWOR GD.
c) gmina NOWA CERKIEW

7. Materiał budowlany
Przed zniszczeniem Po odbudowie

11. Ilość budynków 1

14. Grunty należące do zabytku: ha

21. Stacja Nazwa stacji Odległość od stacji w km

a) ściany Drewno podcię szachulcowy wyp. cegła

12. Ilość kondygnacji 1+ mieszkalne poddasze

a) ogrody stylowe -

a) kolejowa Gniazdowo

b) sklepienia -

13. Użytkowanie wnętrza według ilości:

b) sady i grunty uprawne 14

b) autobusowa Ostaszewo 3 km

c) stropy Drewno

a) izb mieszkalnych 5

c) lasy -

d) więzania dachu II

b) innych pomieszczeń 3

d) wody -

22. Właściciel i jego adres

e) krycie dachu dach holenderka

c) piwnic 1 pod 1/2 domu

e) inne -

8. Wyposażenie architektoniczne
Płytki podcię szachulcowy, dobudowany od str. ptd., oparty na kolumnach.
Zachowana "czarna kuchnia".
Wnętrze znacznie przebudowane.
We wnętrzu zachowały się 1 drzewo o pędach zdobionych.

15. Przeznaczenie pierwotne budynku mieszkalne

23. Użytkownik i jego adres

16. Użytkowanie w latach ubiegłych II

24. Inwestor i jego adres

17. Użytkowanie obecne II

18. Nadaje się do użycia na II

9. Autorzy i data budowy i przebudowy
Budowany ok. poł. XIX w.
Na bółce podcienia napis:
"P.E. B.H. Renowirt 1864 J.P.B.M."
(data remontu)

19. Data, rodzaj i stopień zniszczeń i odbudowy

Data O P I S Zniszczenia % Odbudowa %

25. Rejestr zabytku Nr rok miejsce przechowywania

VIII.1939 r. Niezniszczony

26. Nazwa księgi hipotecznej 27. Nr hipoteczny

XI.1939 r. II

XII.1945 r. II

28. Akta

IX.1959. Otwory ok. szczytu bez szkła.
konieczne przełożenie dachówki.

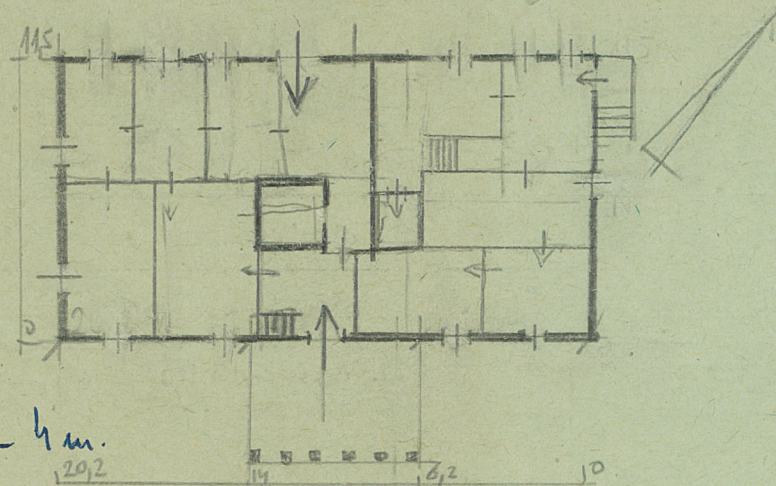
29. Fotografie

1964 Remont dachu systemem gospodarczym.

30. Inwentaryzacja pomiarowa

10. Udostępnienie
Dom zamieszkały, otwarty.

31. Szkic sytuacyjny, plan schematyczny, uwagi opisowe, fotografia



wysokość - 4 m.

Wnętrze znacznie przebudowane. Zachowane „czarne kuchnie”.

Literatura:
Katalog zabytków sztuki pow. nowodworskiego. Maszynopis
1959. s. 2.

L. Krzyżanowski. Żutawskie domy. Dokumentacja PKZ 1962. s. 61.



32. Przebieg prac konserwatorskich

Rok	Wyszczególnienie prac	Koszt tys. zł

33. Koszty
w tys. zł

Przewidywane

Rzeczywiste

34. Inspekcje

35. Uwagi różne

36. Wypełnił dnia 20. IX. 1959.
L. Krzyżanowski
M. Zdzitowiecka

37. Sprawdził dnia

Domagała

mgr Tadeusz Domagała