

1. Obiekt

Budynek mieszkalny

2. Czas powstania

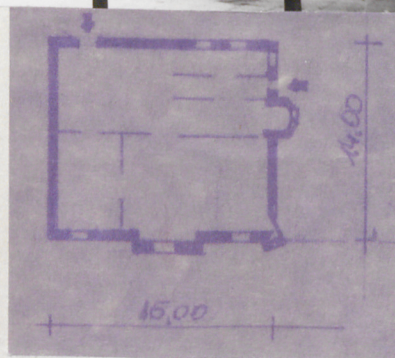
pocz.XX w.

3. Miejscowość

Kwidzyn

1668

11. Zdjęcia, plan sytuacyjny, rzuty



autor zdjęć
data wykonania
miejsce przechowywania negatywów

4. Adres

Kwidzyn ul.Braterstwa Narodów 60
nr hipoteczny

5. Przynależność administracyjna

województwo Elbląg

gmina / pow. Kwidzyn

6. Poprzednie nazwy miejscowości

Marienwerder

7. Przynależność administracyjna
przed 1.VI.1975

województwo Gdańsk

powiat Kwidzyn

8. Właściciel i jego adres

PGKiM

9. Użytkownik i jego adres

Instytucje Państwowe

10. Rejestr zabytków

Nr 414/95 data 11.01.1995

12. Autorzy, historia obiektu, określenia stylu.

Wybudowany na pocz. XX w.

13. Opis (sytuacja, materiał i konstrukcja, rzut, bryła, elewacje, dach, wnętrze wyposażenie, instalacje)

Usytuowany na narożnej parceli, murowany z cegły klinkierowej na planie kwadratu dwukondygnacyjny, podpiwniczony. Elewacja frontowa 4-osiova z ryzalitem dwuosiowym w części środkowej, na narożu budynku wykusz w ścianie bocznej ryzalit poprzedzony trójbocznym wykuszem. Cegła klinkierowa ułożona na dekoracyjnie rąby tworzy fryzy nad cokołem i między kondygnacjami, pod gzymsami wieńczącym fryz arkadowy wykonany z cegły. Otwory okienne prostokątne zamknięte odcinkowo. Ryzality zakończone trójkątnymi szczytami ze sterczynami na krawędziach i na osi środkowej. W szczycie ryzalitu elewacji frontowej otwory okienne we wnękach zamkniętych łukiem ostrym, po bokach w podobnych wnękach herby miasta. Między kondygnacjami w ry. z. alicie balkon z balustradą na zewnątrz z fryzem arkadowym. Stolarka okienna o 4 kwaterach więźba dachowa storczykowa, dach monsardowy kryty blachą.

14. Kubatura	15. Powierzchnia użytkowa	16. Przeznaczenie pierwotne	17. Użytkowanie obecne
1512 m ³	336 m ²	mieszkalne	mieszkalne
18. Prace budowlane i konserwatorskie, ich przebieg i dokumentacja		19. Stan zachowania (fundamenty, ściany zewnętrzne, ściany wewnętrzne, sklepienia, stropy, konstrukcje dachowe, pokrycie dachu, wyposażenie i instalacje) Stan obiektu dobry	
20. Najpilniejsze postulaty konserwatorskie		15.VIII.78r.Stan obiektu dobry	

21. Akta archiwalne (rodzaj akt, numer i miejsce przechowywania)

22. Bibliografia

23. Źródła ikonograficzne i fotografie (rodzaj, miejsce przechowywania, sygnatury)

24. Uwagi różne

25. Wypełnił

9. XII. 1948
PPOLK2 Olszyna
mgr W Chwastek

26. Sprawdził