

POMORSKIE

1. Obiekt

Budynek mieszkalny

2. Czas powstania

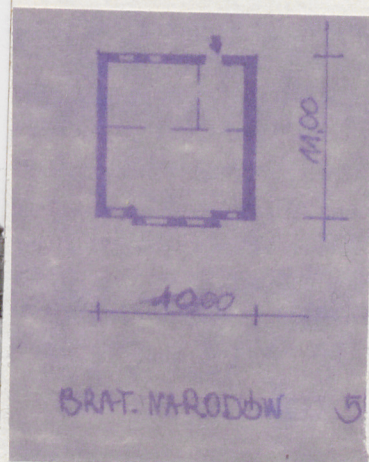
pocz XX w

3. Miejscowość

Kwidzyn

4665

11. Zdjęcia, plan sytuacyjny, rzuty



4. Adres

nr hipoteczny Kwidzyn ul. Braterstwa
Narodów 54

5. Przynależność administracyjna

województwo Elbląg

gmina / pow. Kwidzyn

6. Poprzednie nazwy miejscowości

Marlenwerder

7. Przynależność administracyjna
przed 1.VI.1975

województwo Gdańsk

powiat Kwidzyn

8. Właściciel i jego adres

P G K i M

9. Użytkownik i jego adres

zamieszkują 4 rodziny

10. Rejestr zabytków

Nr. 423/95 data 25.01.1995

Fot. Jerzy Grygiel

Prawo reprodukcji zastrzeżone

12. Autorzy, historia obiektu, określenia stylu.

Wybudowana na pocz XX w.

13. Opis (sytuacja, materiał i konstrukcja, rzut, bryła, elewacje, dach, wnętrze wyposażenie, instalacje)

Usytuowany szczytem do zabudowy ulicy, wolnostojący, parterowy z mieszkalnym poddaszem, podpiwniczony. Elewacja frontowa 4-osiowa z pseudoryzalitem w części środkowej, otwory okienne we wnękach zamkniętych odcinkowo, między kondygnacjami w ryzalicie gzyms kordonowy, ryzalit flankowany po bokach półfilarkami z rzędem konsolek we fryzie. Opaski w okół okien uskokowo profilowane. Układ pomieszczeń we wnętrzu dwutraktowy. Dach dwuspadowy naczółkowy, wieźba dachowa drewniana o konstrukcji krokwiowo-płatwiowej ze storczykami. Dach kryty dachówką karpiówką.

14. Kubatura 550 m ³	15. Powierzchnia użytkowa 220 m ²	16. Przeznaczenie pierwotne mieszkalne	17. Użytkowanie obecne mieszkalne
18. Prace budowlane i konserwatorskie, ich przebieg i dokumentacja		19. Stan zachowania (fundamenty, ściany zewnętrzne, ściany wewnętrzne, sklepienia, stropy, konstrukcje dachowe, pokrycie dachu, wyposażenie i instalacje) Stan obiektu dobry.	
20. Najpilniejsze postulaty konserwatorskie 28.VIII.78 Stan dobry.			

21. Akta archiwalne (rodzaj akt, numer i miejsce przechowywania)

22. Bibliografia

23. Źródła ikonograficzne i fotografie (rodzaj, miejsce przechowywania, sygnatury)

24. Uwagi różne

25 Wypełnił

B. X. 1978
mgr W. Chruszyna

26. Sprawdził