

1. Obiekt zabytkowy

WIEZA RATUSZOWA - RUINA

2. Miejscowość

KWIDZYN

3. Wiek

XIV - XIX

4. Styl

Gotyck + Neogotyck

5. Kubatura m³

~ 221

6. Powierzchnia w m²

28

a) zabytkowa:

b) użytkowa:

20. Przynależność administracyjna

a) województwo

gdanskie

b) powiat

kwidzyn

c) gmina

7. Materiał budowlany

Przed zniszczeniem

Po odbudowie

11. Ilość budynków

12. Ilość kondygnacji

13. Użytkowanie wnętrza według ilości:

a) izb mieszkalnych

b) innych pomieszczeń

c) piwnic

14. Grunty należące do zabytku:

ha

a) ogrody stylowe

b) sady i grunty uprawne

c) lasy

d) wody

e) inne

21. Stacja

Nazwa stacji

Odległość od stacji w km

a) kolejowa

KWIDZYN

0,6

b) autobusowa

- " -

0,6

22. Właściciel i jego adres

SKARB PAŃSTWA

8. Wyposażenie architektoniczne

BRAK

(FRYZ DEK.)

15. Przeznaczenie pierwotne budynku

RATUSZ

16. Użytkowanie w latach ubiegłych

- " -

17. Użytkowanie obecne

NIEUŻYTEK

18. Nadaje się do użycia na

TRWAŁA RUINA

23. Użytkownik i jego adres

NIEUŻYTKOWANA

24. Inwestor i jego adres

9. Autorzy i data budowy i przebudowy

BRAK

19. Data, rodzaj i stopień zniszczeń i odbudowy

Data

O P I S

Zniszczenia %

Odbudowa %

VIII.1939 r.

STAN DOBRY

XI.1939 r.

- " - " -

XII.1945 r.

SPALONA W CZASIE DZIAŁAŃ WOJ.

25. Rejestr zabytku Nr

rok

miejsce przechowywania

10. Udostępnienie

DOBRE

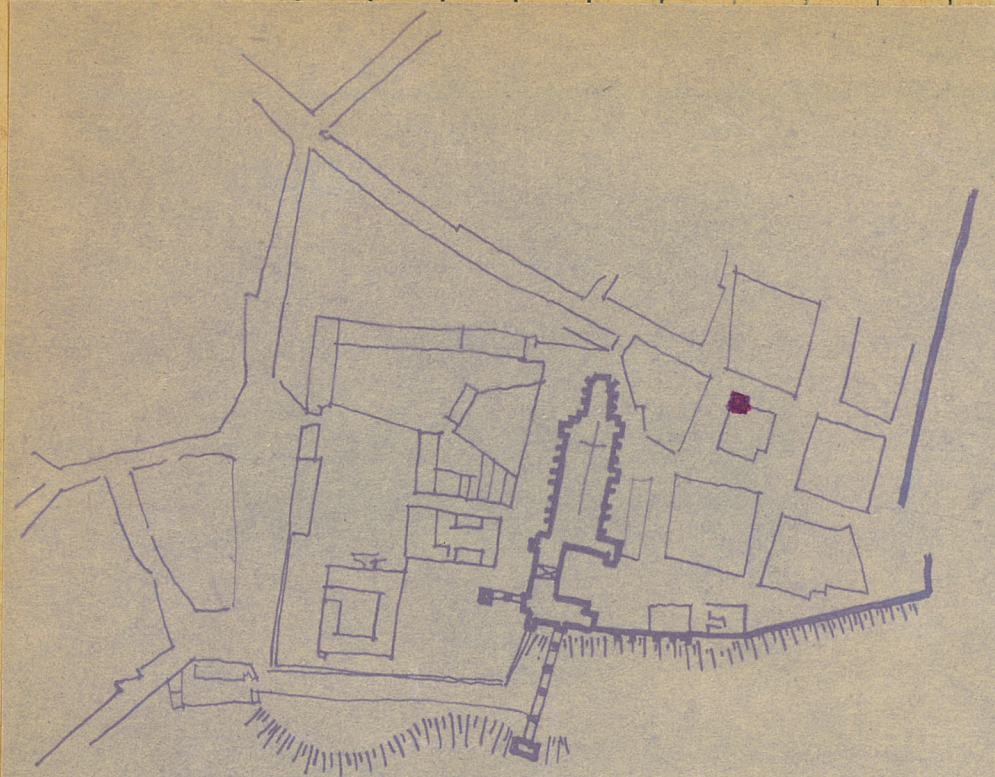
26. Nazwa księgi hipotecznej

27. Nr hipoteczny

28. Akta

29. Fotografie

30. Inwentaryzacja pomiarowa



L | K | J | I | H | G | F | E | D | C | B | A | Nr

32. Przebieg prac konserwatorskich

Rok	Wyszczególnienie prac	K o s z t tys. zł
	Kiedy remontowano? LK	

33. Koszty w tys. zł	Przewidywane	Rzeczywiste

34. Inspekcje

35. Uwagi różne



15 Stycz 1966

36. Wypełnił dnia *15 Stycz 1966* LK 61.
mgr Tadeusz Domagała

37. Sprawdził dnia