

1. Obiekt

CHECZ KASZUBSKA - ob. DOM LETNI

2. Czas powstania

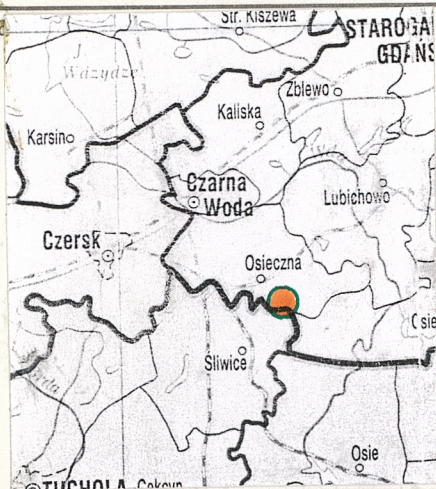
ok. 1800 r.

I poł. XIX w. ?

3. Miejscowość

DŁUGIE

11. Zd



4. Adres

DŁUGIE 7

nr hipoteczny KW. [redacted] dz. nr 43/1,

lub. ewid. gruntów obrob Długie

5. Przynależność administracyjna

województwo pomorskie

pow. STAROGARDZKI

gmina Osieczna

6. Poprzednie nazwy miejscowości

Długie

7. Przynależność administracyjna  
przed 1 VI 1975

województwo gdańskie

powiat Starogard

8. Właściciel i jego adres

[redacted]

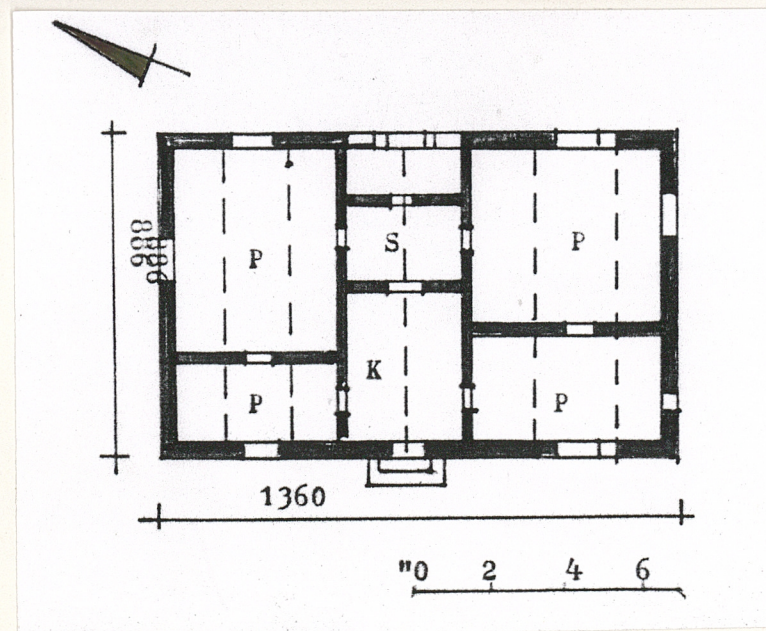
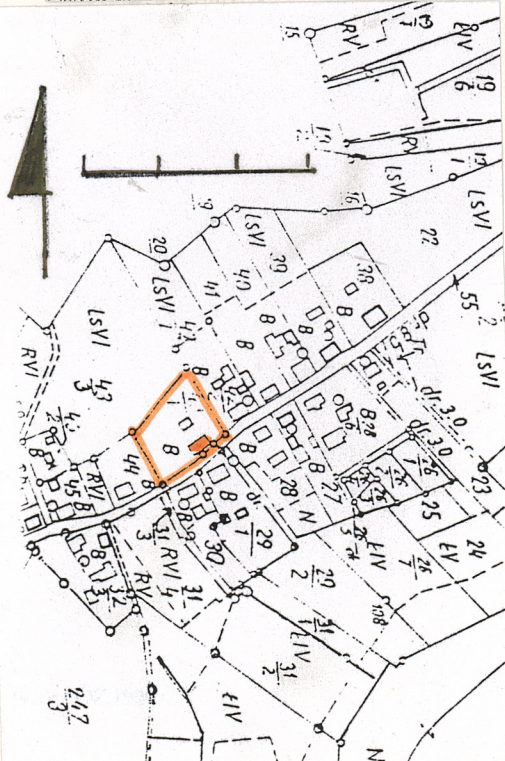
9. Użytkownik i jego adres

[redacted]

10. Rejestr zabytków

Nr 728

data 3 XI 75





Wieś w powiecie Starogardzkim nad jez. Długim. Tradycyjna drewniana południowokaszubska checz z pierwszej połowy XIX wieku, może z około 1800 roku.

### POŁOŻENIE

Wieś położona w pow. Starogardzkim, gmina Osieczna, nad jez. Długie, po jego południowej stronie. Dom położony w centralnej części niwielkiej wsi - ulicówki dwustronnej, w jej części zachodniej.

### MATERIAŁ KONSTRUKCJA TECHNIKA

Sciany zewnętrzne - drewniane o konstrukcji zrębowej szalowane w układzie pionowym.

Sciany wewnętrzne - /?/ - drewniane, szachulcowe, pokryte wyprawą glinianopiaszkową.

Stropy - drewniane, belkowe.

Dach - konstrukcja drewniana - krokwiowo-jętkowa

- pokrycie - strzecha z sitowia, na kalenicy śparogi.

Podłogi - parter - podłoga biała, deski sosnowe - lakierowane

- strych - polepa gliniana.

Schody - drewniane, drabiniaste

Otwory okienne - prostokątne niewielkie, kształte, zbliżone do kwadratu, listwy nad i podokienne, dreniane, profilowane.

Stołarka okienna - sześciopółowa, obecnie skrzynkowa, dwuskrzydłowa - współczesna. Formą i podziałami nawiązująca do historycznej. Okiennice dreniane z pionowych desek z okuciami.

Otwory drzwiowe - prostokątne.

Stołarka drzwiowa - zewnętrzna - współczesna, drewniana listwowa

- wewnętrzna - ramowa z romboidalnym wypełnieniem z desek.

Opaski drewniane, profilowane k. XIX w.

### PLAN

Budynek założony na planie prostokąta, dwutraktowy. Wejście paradne od frontu, poprzez niewielki podcień wstępny. Wejście gospodarcze od podwórza, na osi poprzecznej: sień, kuchnia i podcień, po bokach pokoje.

### BRYŁA

Budynek parterowy na podmurówce obłożonej cegłą, nie podpiwniczony, dach

c.d. na wkładce



14. Kubatura  600 m <sup>3</sup>	15. Powierzchnia użytkowa  ok. 80 m <sup>2</sup>	16. Przeznaczenie pierwotne Checz kaszubska - dom wiejski mieszkalny	17. Użytkowanie obecne  Dom letniskowy
18. Prace budowlane i konserwatorskie, ich przebieg i dokumentacja (po 1945 r.)  Do 1975 roku dom w zagrodzie wiejskiej, po 1945 użytkowany jako letniskowy. Remontowany: <ul style="list-style-type: none"> <li>- konserwacja ścian wewnętrznych i zewnętrznych</li> <li>- oszalowanie ścian zewnętrznych</li> <li>- wymiana instalacji elektrycznej</li> <li>- wzmocnienie elementów drewnianej konstrukcji</li> <li>- wymiana okien i okiennic</li> <li>- wymiana podłóg</li> <li>- uporządkowanie ogrodu i ogrodzenia.</li> </ul>		19. Stan zachowania (fundamenty, ściany zewnętrzne, ściany wewnętrzne, sklepienia, stropy, konstrukcje dachowe, pokrycie dachu, wyposażenie i instalacje)  Budynek utrzymany w dobrym stanie: konserwowany i remontowany	
20. Najpilniejsze postulaty konserwatorskie Przeprowadzać bieżące remonty i konserwację. Wszelkie prace budowlane i remontowe należy uzgadniać z PWKZ w Gdańsku			



21. Akta archiwalne i źródła ikonograficzne (rodzaj, numer i miejsce przechowywania)

22. Bibliografia

J. Knyba. Budownictwo ludowe na Kaszubach, Wyd. Morskie  
Gdańsk, 1987

23. Uwagi różne

24. Opracowanie karty ewidencyjnej

tekst ..... mgr inż. arch. Justyna Czyszek, XI.2000  
imię, nazwisko, data, podpis

plany, rysunki ..... mgr inż. arch. Justyna Czyszek, XI.2000  
imię, nazwisko, data, podpis

zdjęcia fotogr. .... mgr inż. arch. Justyna Czyszek, XI.2000  
imię, nazwisko, data, podpis

miejsce przechowywania negatywów ..... "MONUMENT JC" Gdańsk

KARTA PO WYPEŁNIENIU PODLEGA OCHRONIE NA PODSTAWIE PRZEPISÓW PRAWA AUTORSKIEGO

25. Adnotacje o inspekcjach, informacje o zmianach (daty, imiona i nazwiska wypełniających)

26. Załączniki **1-3**



1. Miejscowość..... <u>DŁUGIE 7</u> .....	4. Obiekt (nazwa jak w karcie) <u>CHECZ KASZUBSKA - ob. DOM LETNI</u>	5. Zawartość wkładki (nazwa materiału uzupełniającego) <u>c.d. opisu</u>
2. Gmina..... <u>Ościenno</u> .....		
3. Województwo..... <u>POM</u> .....		

c.d. pkt 13

dwuspadowy, kąt pochylenia połaci ok. 45 stopni. Nieużytkowe poddasze.

**ELEWACJE**

Wszystkie elewacje wraz ze szczytami szalowane deskami w układzie pionowym. Kolorystyka: deski czerni, okna naturalny kolor drewna, okiennice turkusowe.

Elewacja frontowa - wschodnia symetryczna, trójosiowa, na osi głównej wgłębny podcień. W licu ściany dwa słupy drewniane, na wysokości 0,9 m połączone poziomą belką. Balustrada - drewniane deski o ażurowym wykroju.

Drzwi wejściowe i flankujące je otwory okienne przysłonięte. W osiach skrajnych otwory okienne.

Elewacja zachodnia - asymetryczna, na osi poprzecznej wejście główne, flankowane niewielkim prostokątnym otworem okiennym. W osiach skrajnych okna sześciopółaciowe.

Elewacja szczytowa - północna asymetryczna, jednoosiowa, okno w narożniku wschodnim.

Elewacja południowa - dwuosiowa, w przyziemiu w osi wschodniej okno sześciopółowe, w osi zachodniej okno rzy-szybowe. W szczycie niewielkie okienko czteroszybowe w ozdobnej opasce.

**WNĘTRZE**

Tracycyjny układ wnętrza, utrzymany. Zachowane i widoczne stropy belkowe, stolarka drzwiowa.

**INSTALACJE**

Elektryczność.

Wkładkę założył: mgr inż. arch. Justyna Czyszek.....  
(imię, nazwisko, data)

Miejsce przechowywania negatywów: "Monument JC" Gdańsk.....



1. Miejscowość <b>DLUGIE :?</b> <b>Osieczna</b>	4. Obiekt (nazwa jak w karcie) <b>CHECZ KASZUBSKI</b>	5. Zawartość wkładki (nazwa materiału uzupełniającego) <b>Fotografie</b>
2. Gmina ..... <b>pomorskie</b>		
3. Województwo .....		



1. Elewacja wschodnia



2. Elewacja północna - okno

Wkładkę założył: **arch. Justyna Czyszek, XI.2000 r**  
(imię, nazwisko, data)

Miejsce przechowywania negatywów: **"MONUMENT J C"**





3. Elewacja północna .



4. Elewacja południowa .



1. Miejscowość <b>DŁUGIE :</b>	4. Obiekt (nazwa jak w karcie)	5. Zawartość wkładki (nazwa materiału uzupełniającego)
2. Gmina <b>Osieczna</b>	<b>CHECZ KASZUBSKA</b>	<b>Fotografie</b>
3. Województwo <b>pomorskie</b>		



5. Elewacja północna , okno



6. Elewacja zachodnia, drzwi wejściowe, okno

arch. Justyna Czystek. Xi. 2000r

Wkładkę założył: .....

"MONUMENT JC" (nie J.C. tylko JC, data)

Miejsce przechowywania negatywów: .....