

Nr

A

B

C

D

E

F

G

H

I

J

K

L

M

N

O

P

R

S

T

U

V

W

X

Y

Z

ELB

1. Obiekt zabytkowy

ZAMECZEK BEZ NUMERU

2. Miejscowość

BIŁY DWÓR

gm. Kwidzyn

3. Wiek

XVI.

4. Styl

5. Kubatura m<sup>3</sup>

2563,6

6. Powierzchnia w m<sup>2</sup>

a) zabytkowa: 4420 b) użytkowa: 4420

20. Przynależność administracyjna

a) województwo

GDANSKIE

b) powiat

KWIDZYN

c) gmina

KWIDZYN

7. Materiał budowlany

Przed zniszczeniem

Po odbudowie

11. Ilość budynków

1

14. Grunty należące do zabytku:

ha

12. Ilość kondygnacji

2

a) ogrody stylowe

X

21. Stacja

Nazwa stacji

Odległość od stacji w km

13. Użytkowanie wnętrza według ilości:

b) sady i grunty uprawne

2,50

a) kolejowa

BRACHLEWO

3500

a) izb mieszkalnych

18

c) lasy

X

b) autobusowa

X

X

b) innych pomieszczeń

4

d) wody

X

22. Właściciel i jego adres

P. P. R. N. - KWIDZYN.

c) piwnic

4

e) inne

X

8. Wyposażenie architektoniczne

15. Przeznaczenie pierwotne budynku

MIESZKALNE

23. Użytkownik i jego adres

NIEUŻYTKOWANY.

16. Użytkowanie w latach ubiegłych

II

17. Użytkowanie obecne

NIEUŻYTKOWANY.

24. Inwestor i jego adres

18. Nadaje się do użycia na

DOM WYPOCZYNKOWY.

9. Autorzy i data budowy i przebudowy

PRZEBUDOWA NA PRZELOM XVIII / XIX W.

19. Data, rodzaj i stopień zniszczeń i odbudowy

Data

O P I S

Zniszczenia %

Odbudowa %

VIII.1939 r.

NIEZNISZCZONY

XI.1939 r.

II

XII.1945 r.

NIEWIADOMO

IX.1959

STAN B.ZŁY - RUINA

XI.1965

DOKŁAD

10. Udostępnienie

OTWARTY - BRAK DRZWI I OKIEN. ZAMKNIĘTY, KLUCZ U SĄSIADA.

25. Rejestr zabytku Nr

12/N/59

rok 10.11.1959

miejsce przechowywania

26. Nazwa księgi hipotecznej

27. Nr hipoteczny

28. Akta

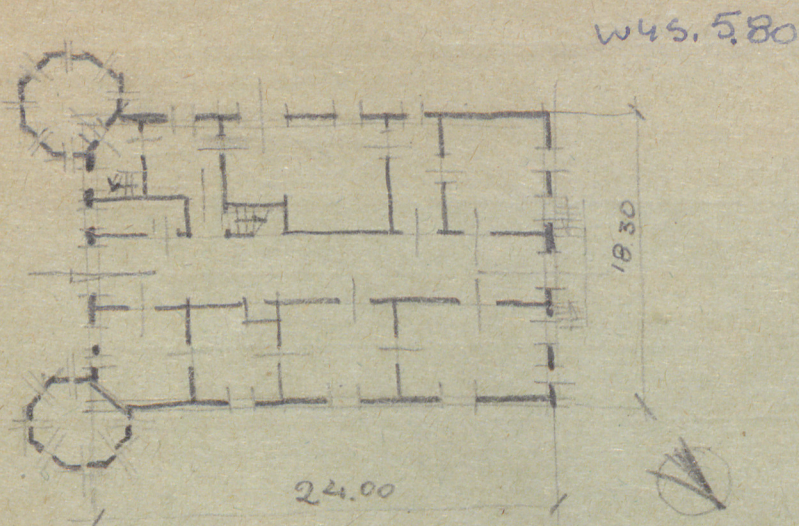
29. Fotografie

30. Inwentaryzacja pomiarowa



Z Y X W V U T S R P O N M L K J I H G F E D C B A Nr

31. Szkic sytuacyjny, plan schematyczny, uwagi opisowe, fotografia



32. Przebieg prac konserwatorskich

Rok	Wyszczególnienie prac	Koszt tys. zł
do 1962r	REMONT GENERALNY DO STANU ZAMKNIĘTEGO	

33. Koszty  
w tys. zł

Przewidywane

Rzeczywiste

34. Inspekcje

35. Uwagi różne

36. Wypełnił dnia H. MOŁICKA  
9. IX. 1959 J. WIENCEK

37. Sprawdził dnia  
mgr Tadeusz Domagala

115 Styczeń 1966