

POMORSKIE

1. Obiekt

Budynek mieszkalny - ul. Rebi Żymierskiego nr 92

2. Czas powstania

k.XIXw. neogotyck

3. Miejscowość

MALBORK

2239

11. Zdjęcia, plan sytuacyjny, rzuty



4. Adres

ul. R. Żymierskiego nr 92

nr hipoteczny

5. Przynależność administracyjna

województwo elbląskie

gmina

/ pow. MALBORK

6. Poprzednie nazwy miejscowości

Marienburg

7. Przynależność administracyjna
przed 1.VI.1975

województwo gdańskie

powiat

MALBORK

8. Właściciel i jego adres

Skarb Państwa
MPGKi M Malbork K.Marksa nr 70

9. Użytkownik i jego adres

j.w. mieszkania

10. Rejestr zabytków

Nr 297/93 data 12.08.1993



autor zdjęć
data wykonania
miejsce przechowywania negatywów

mgr Stanisław Klupiński
sierpień 1978 r.

WKZ Elbląg

12. Autorzy, historia obiektu, określenia stylu.

Zbudowany w końcu XIXw., -neogotycki

13. Opis (sytuacja, materiał i konstrukcja, rzut, bryła, elewacje, dach, wnętrze wyposażenie, instalacje)

Budynek murewany, dwukondygnacyjny, na planie prostokąta ustawionego krótszym bokiem do ulicy - elewacją szczytową.

Elewacje boczne i tylna nieciekawe. Elewacja frontowa pięcioosiowa w osi środkowej wejście, okna prostokątne zamknięte łukiem odcinkowym. Nad oknami gzymsik o łuku odcinkowym z rzędem główek pod nim. Gzyms międzykondygnacyjny w formie fryzu ażurowego -neogotyckiego czteroliścia. Szczyt trójkątny, prosty bez ozdób. Elewacja białkowana.

Elewacja tylna skromna. Elewacja wschodnia z małym okienkiem, elewacja zachodnia bez okien.

14. Kubatura ca. 1200 m ³	15. Powierzchnia użytkowa ca. 400 m ²	16. Przeznaczenie pierwotne mieszkalne ?	17. Użytkowanie obecne mieszkalne
18. Prace budowlane i konserwatorskie, ich przebieg i dokumentacja W MPGKiM w Malborku znajduje się inwentaryzacja budowlana wykonana przez Biuro Projektów Budownictwa Komunalnego w Elblągu bez opisu technicznego.		19. Stan zachowania (fundamenty, ściany zewnętrzne, ściany wewnętrzne, sklepienia, stropy, konstrukcje dachowe, pokrycie dachu, wyposażenie i instalacje) Ściany zewnętrzne i wewnętrzne murowane, instalacje : wodkan, gazowa, elektryczna.	
20. Najpilniejsze postulaty konserwatorskie Konieczny remont budynku.			

21. Akta archiwalne (rodzaj akt, numer i miejsce przechowywania)

22. Bibliografia

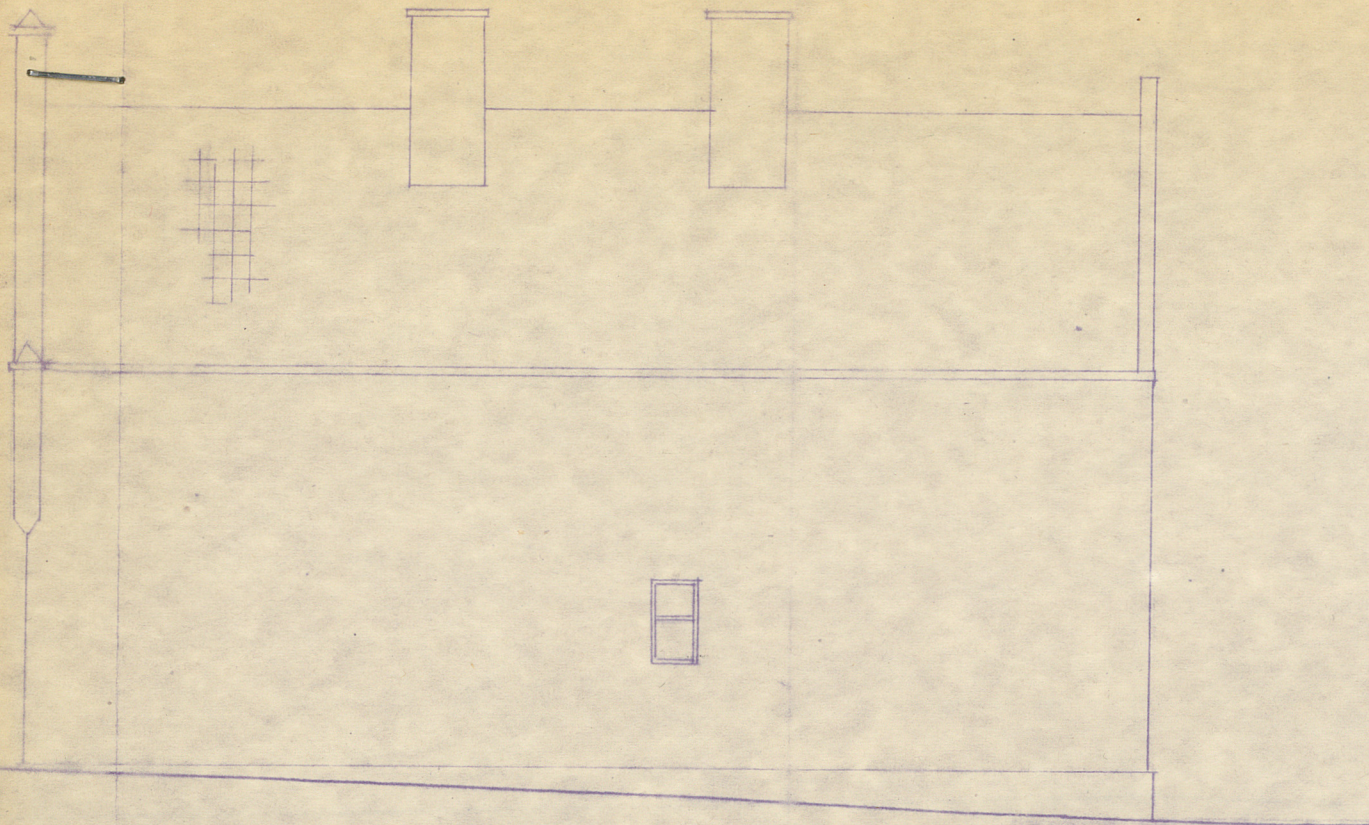
23. Źródła ikonograficzne i fotografie (rodzaj, miejsce przechowywania, sygnatury)

24. Uwagi różne

25. Wypełnił

CBetlejensko

26. Sprawdził



ELEWACJA WSCHODN.

INWENTA-
-RYZACJA BUDOWL
ZYMIERSKIEGO 92 PLAN PRACY
E. BIELIŃSKA
10,14

ELEWACJA ZACHODN.

INWENTA-
RYZACJA BUDOWL.
ZYMIERSKIEGO 92, PLAN PRACY
E. BIELIŃSKA 10.14

RZUT PODZIEMIA

