

1. Obiekt

Ratusz

2. Czas powstania

XIV w.  
I etap (1365 - 1380)

3. Miejscowość

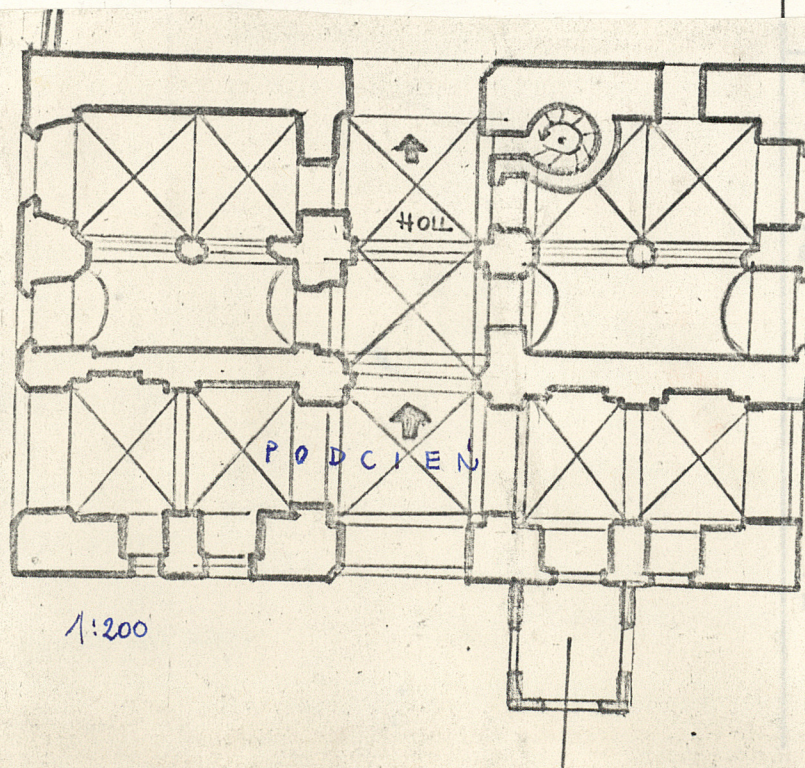
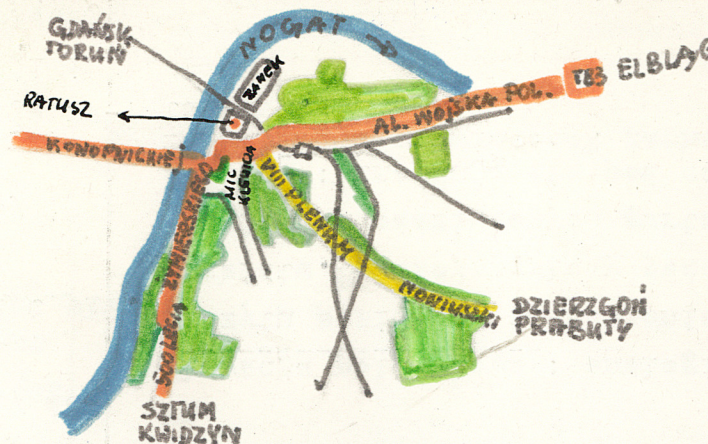
MALBORK

2231

11. Zdjęcia, plan sytuacyjny, rzuty



autor zdjęć mgr Stanisław Klupiński  
data wykonania sierpień 1978  
miejsce przechowywania negatywów WKZ Elbląg



4. Adres

nr hipoteczny .....

5. Przynależność administracyjna

województwo elbląskie

gmina/pow. MIASTO

6. Poprzednie nazwy miejscowości

Maricenburg

Przynależność administracyjna  
przed 1.VI.1975

województwo gdańskie

miasto MALBORK

Właściciel i jego adres

Skarb Państwa

Użytkownik i jego adres

Młodzieżowy Dom Kultury

Rejestr zabytków

nr 226/Gdańsk data 6.08.1962



Budowa ratusza nastąpiła łącznie z miastem po roku 1380, wprawdzie istniał wcześniej ratusz cytowany w wilkierzu z r. 1365 lecz chodziło w nim zapewne o budynek drewniany, gdyż obecny nie posiada wcześniejszych relikwów w swych murach i jest budynkiem jednorodnym. Powiązanie go stylistyczne z pałacem Wielkiego Mistrza pozwala tym bardziej datować go na koniec XIVw. Opis ratusza z 1782 r. w/g Schmida na podstawie księgi hipotecznej :

- przyziemie dwie wąskie sklepienie izby/chlebowe ławy/
- piętro - dwie sale reprezentacyjne: północna ławnicza, południowa i radziecka

liczne nisze w ścianach/zachowała się jedna szafa /  
od 1425 r. odbywały się na ratuszu zjazdy delegatów miast pruskich  
1457 - 60 w czasie wojen zniszczony szczyt p.d. odbudowany w k.XVw.

k.XVw. - sklepienie kryształowe w piwnicy

1815 - renowacja galeryjki nawieży

1844 - w/g projektu Gersdorffa konserwacja ratusza polegająca na przemurowaniu elewacji i wymianie łuków okiennych, dodanie maswerkowej dekoracji oknom górnej kondygnacji

1896-97 - przebudowa wnętrza ratusza, zlikwidowanie pomieszczenia chlebowe

1901 - przebud. i odbudowa K. Steinbrechta

Budynek ratusza jest dwukondygnacyjny z podcieniem, podpiwniczony i nakryty dwuspadowym dachem z wysmukłą wieżyczką.  
Elewacja zachodnia: pięciosiowa, z otworami okiennymi prostokątnymi u dołu, zamkniętymi łukami odcinkowymi, umieszczonymi we wnękach ostrołucznych, okna piętra również prostokątne umieszczone we wnękach ostrołucznych, pola nad oknami tynkowane. Oś środkowa zaznaczona szerokim ostrołucznym otworem wejściowym szerszą od pozostałych niszą okienną na piętrze. Elewację wieńczy krenelaż oddzielony od niej fryzem maswerkowym i gzymsem.

Elewacja północna: trzysiowa, otwory okienne umieszczone niesymetrycznie, okna dolne wysokie ostrołukowe, górne prostokątne w ostrołukowych niszach. Elewację wieńczy pięciosiowy szczyt schodkowy z pinaklami.

Elewacja wschodnia: zakryta prawie całkowicie XX wieczną dobudową.

Elewacja południowa: analogiczna do północnej, jedynie płyciny szczytu posiadają zakończenie w formie późnogotyckiego oślego grzbietu. Pięcioprzęsłowy podcień o tynkowanych sklepieniach krzyżowych oddzielonych gurtami.

Piwnice: znajdują się pod całym budynkiem sklepienie są beczkowo z gurtami, jedynie obok zachodniej przybudówki sklepieniem kryształowym.



14. Kubatura  1280 m <sup>3</sup>	15. Powierzchnia użytkowa	16. Przeznaczenie pierwotne  siedziba władz municypalnych	17. Użytkowanie obecne  Młodzieżowy Dom Kultury
18. Prace budowlane i konserwatorskie, ich przebieg i dokumentacja  Zniszczony w niewielkim procencie w czasie wojny. Zabezpieczony w latach 1945 - 50 Nieużytyowany do roku 1965.  Dokumentacje : 1. Dokumentacja historyczna - "Ratusz w Malborku " - Barbara Nowak 1958 r. PKZ W-wa 2. Projekt architektoniczny 1:100 PKZ Gdańsk autor L.Strumiłło -1958 r. 3. Projekt techniczne -roboczy 1: 100 autor I.Strumiłło 1958 r. PKZ Gd. 4. Inwentaryzacja fotograficzna Wołoszewicz - Szymeniak		19. Stan zachowania (fundamenty, ściany zewnętrzne, ściany wewnętrzne, sklepienia, stropy, konstrukcje dachowe, pokrycie dachu, wyposażenie i instalacje)  Stan zachowania dobry.	
20. Najpilniejsze postulaty konserwatorskie			



21. Akta archiwalne (rodzaj akt, numer i miejsce przechowywania)

Dwa plany miasta z r. 1655 Puffendorfa z dzieła Samuelisa Lib. "De rebus a Carlo Gustave ..." Gab. Rycin PAN

22. Bibliografia

Bernhard Schmid - Das Rathaus in Marienburg in Westpreussen", Berlin 1936

autor j.w. - Die Bau und Kunstdenkmäler der Ordenszeit in Preussen Marienburg 1941.

23. Źródła ikonograficzne i fotografie (rodzaj, miejsce przechowywania, sygnatury)

24. Uwagi różne

25. Wypełnił

Bethejenska 1978 r

26. Sprawdził