

1. Obiekt zabytkowy

UL. GŁÓWNA 20

2. Miejscowość

KALDOWO 2188

3. Wiek

I pot. XIX w.

4. Styl

5. Kubatura m³

OK 1000
967,26

6. Powierzchnia w m²

a) zabytkowa:

b) użytkowa:

7. Materiał budowlany

przed zniszczeniem

po odbudowie

11. Ilość budynków

1

12. Ilość kondygnacji

2

13. Użytkowanie wnętrza według ilości:

a) izb mieszkalnych

12

b) innych pomieszczeń

/

c) piwnic

3

14. Grunty należące do zabytku:

ha

a) ogrody stylowe

b) sady i grunty uprawne

20 ar.

c) lasy

d) wody

e) inne

20. Przynależność administracyjna

a) województwo

gdańskie

b) powiat

malborski

c) gmina

MALBORK Kaldowo

21. Stacja

Nazwa stacji

Odległość od stacji w km

a) kolejowa

Kaldowo

400 m

b) autobusowa

j.w

150 m

22. Właściciel i jego adres

M.Z.B.M. ulalborsk

23. Użytkownik i jego adres

24. Inwestor i jego adres

M.Z.B.M. - Malbork (zakonieczony).

25. Rejestr zabytku Nr

rok

miejsce przechowywania

26. Nazwa księgi hipotecznej

27. Nr hipoteczny

28. Akta

29. Fotografie

30. Inwentaryzacja pomiarowa

8. Wyposażenie architektoniczne

Lukarnia, spieltowne.

9. Autorzy i data budowy i przebudowy

II pot. XIX w.

LK w.

10. Udostępnienie

dobre

19. Data, rodzaj i stopień zniszczeń i odbudowy

Data	O P I S	Zniszczenia %	dbudowa %
VIII. 1939 r.			
XI. 1939 r.			
XII. 1945 r.			
1959 r.	opólte zniszczenie muru użytkownika	20%	/
1964	stan dobry	10%	

25. Rejestr zabytku Nr

rok

miejsce przechowywania

26. Nazwa księgi hipotecznej

27. Nr hipoteczny

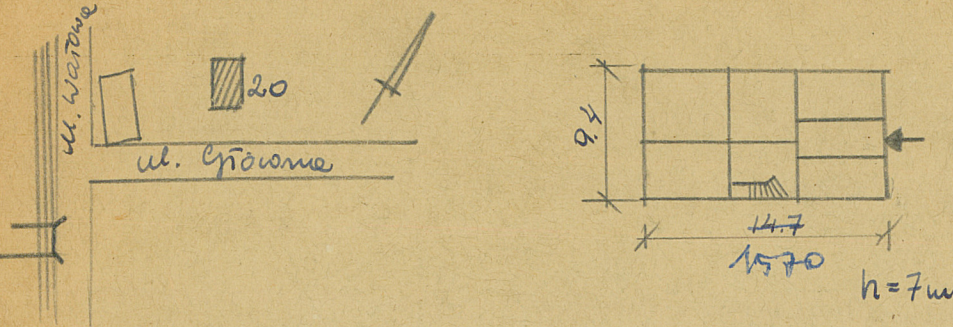
28. Akta

29. Fotografie

30. Inwentaryzacja pomiarowa

Z Y X W V U T S R P O N M L K J I H G F E D C B A Nr

31. Szkic sytuacyjny, plan schematyczny, uwagi opisowe, fotografia



STAN z 1964



wagi różne

1954 - remont wewnętrzny
1959 - " kapitalny
do 1945 na 3 kondygnacji pokoje gościnne w
dolnych spiżarniach.

32. Przebieg prac konserwatorskich

Rok	Wyszczególnienie prac	Koszt tys. zł

szły tys. zł	Przewidywane	Rzeczywiście

34. Inspekcje

36. Wypełnił dnia
10.9.59 *Kamien*

37. Sprawdził dnia
Domagała

mgr Tadeusz Domagała
Paźdz 1964