

1. Obiekt

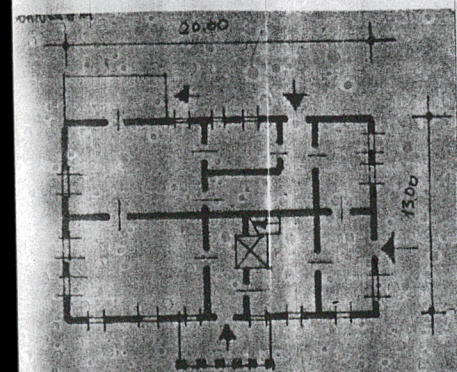
DOM PODCIENIOWY

2. Czas powstania

1820rok.

3. Miejscowość N O W Y S T A W 2828
nr hipoteczny

11. Zdjęcia, plan sytuacyjny, rzuty



4. Adres Nowy Staw
ul. Gdańska 11
nr hipoteczny

5. Przynależność administracyjna
województwo Elbląskie
gmina Nowy Staw

pow. MALBORK

6. Poprzednie nazwy miejscowości
Nytych, Neuteich

7. Przynależność administracyjna
przed 1.VI.1975
województwo Gdańskie
powiat Malbork

8. Właściciel i jego adres
Ferma Rydła w Nowym Stawie

9. Użytkownik i jego adres
j.w.

10. Rejestr zabytków

Nr 1801/N data 18.12.1961

autor zdjęć Z. Dąbkowski
data wykonania 20.III.1981r.
miejsce przechowywania negatywów WKZ Elbląg

12. Autorzy, historia obiektu, określenia stylu.

Dom podcieniowy z 1820 roku.

13. Opis sytuacji, materiał i konstrukcja, rzut, bryła, elewacje, dach, wnętrze wyposażenie, instalacje)

Usytuowany kalenicowo do drpigi, dm drewniany konstrukcji wieńcowy parterowy z częściowo mieszkalnym poddaszem. Wzniesiony na podmurówce z kamienia polnego i cegły, podpiwniczony częściowo. Ściana frontowa siedmioosiowa, na środkowej osi umieszczony ganek podcieniowy konstrukcji szkieletowej-wypełnionej cegłą i zewnętrznie otynkowany. Domek wsparty jest na sześciu słupach. Ściana tylna pięcio osiowa z przybudówką na prawej skrajnej osi. Przybudówka ta murowana z cegły częściowo konstrukcji szkieletowej. Ściany krótsze-boczne cztero i trójosiowe. Pod okapem dachu ściany zwieńczone uskokowym gzymsem wieńczącym. Układ pomieszczeń we wnętrzu dwu i pół traktowy z sienią przelotową, umieszczoną na środkowej osi. W sieni schody dwu biegowe. Pomieszczenia mieszkalne przykryte stropami belkowymi. Drzwi frontowe dwu skrzydłowe płycinowe. Płyciny ozdobnie profilowane, rozdzielone po środku pasem meandra. W górnej płycinie drzwi umieszczone ozdobne rozety. Otwory okienne prostokątne obwiedzione płaskimi deskowymi opaskami. Stolarz okienna dwuskrzydłowa z podziałem na sześć kwater. Okna posiadają częściowo okiennice. Węzły domu oszalowane deskami tworzącymi pilaster na cokoliку zwieńczony głowicą. W nadprożu w ganku data budowy domu: ANNO 1820-Więźba dachowa drewniana konstrukcji krokwiowo-płatwiowej na stokach z pośrednią jętką. Dom kryty dwospadowym dachem pokrytym dachówką holenderką.

14. Kubatura 1052m ³	15. Powierzchnia użytkowa 263m ²	16. Przeznaczenie pierwotne mieszkalne	17. Użytkowanie obecne mieszkalne
18. Prace budowlane i konserwatorskie, ich przebieg i dokumentacja Prace zabezpieczające.		19. Stan zachowania (fundamenty, ściany zewnętrzne, ściany wewnętrzne, sklepienia, stropy, konstrukcje dachowe, pokrycie dachu, wyposażenie i instalacje) Dom obecnie nie użytkowany .Częściowo zniszczona konstrukcja drewniana przez wilgoć i szkodniki.Ogólny stan zachowania dobry	
20. Najpilniejsze postulaty konserwatorskie 20.III.1981r.Wskazane przeprowadzić gruntowny remont oraz zmiana użytkownika obiektu.			

21. Akta archiwalne (rodzaj akt, numer i miejsce przechowywania)

22. Bibliografia

23. Źródła ikonograficzne i fotografie (rodzaj, miejsce przechowywania, sygnatury)

24. Uwagi różne

9 XII 83. - brudnopis odremontowany, obecnie raport "Pod dyktando"

25. Wypełnił

mgr. Wiesława

Chruszczyńska

P K Z Olsztyn

20.III.1981r.

26. Sprawdził