

A B C D E F G H I J K L Ł M N O P R S T U V W X Y Z

Nr POMORSKIE

2353

1. Obiekt

KOŚCIÓŁ EWANG.ob.RZYM.-KAT.PARAF.p.w.ŚW.STANISŁAWA KOSTKI

2. Czas powstania

1716r.

3. Miejscowość

W A Ł D O W O

4. Adres

nr hipoteczny

5. Przynależność administracyjna

województwo śląskie

gmina Miastko

pow. BYTÓW

6. Poprzednie nazwy miejscowości

niem.Waldow

7. Przynależność administracyjna
przed 1 VI 1975

województwo koszalińskie

powiat Miastko

8. Właściciel i jego adres

Parafia rzym.-kat.

WAŁDOWO

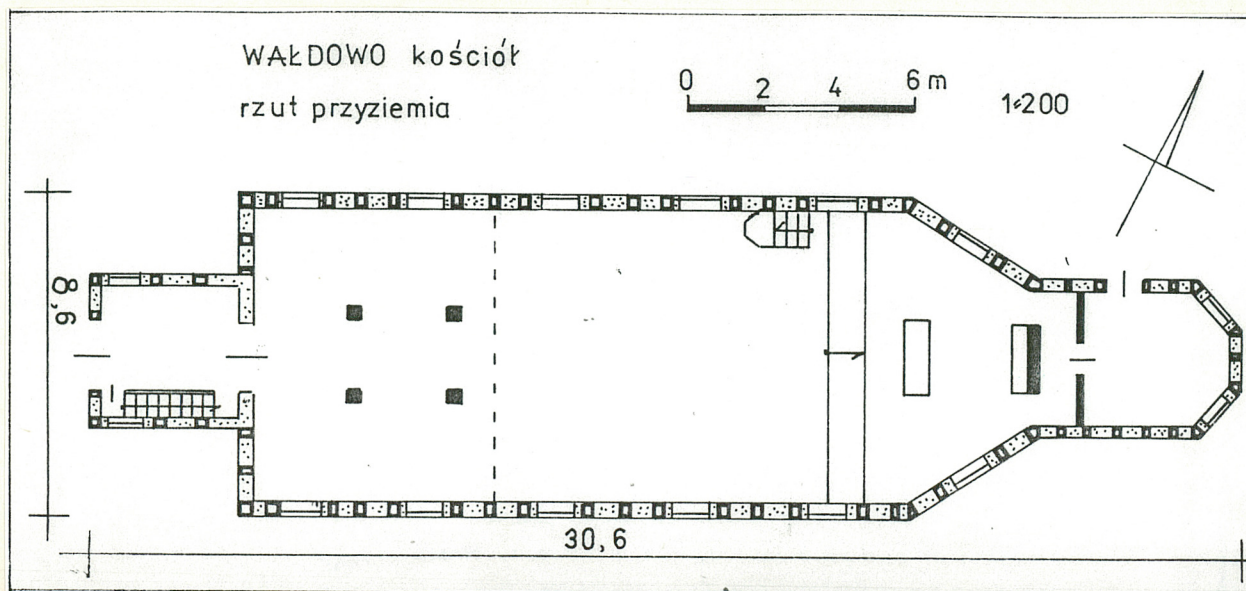
Diecezja Koszal-Kołob.KOSZALIN

9. Użytkownik i jego adres

j.w.

10. Rejestr zabytków

Nr A-181/263 data 23.03.60



13. Opis (sytuacja, materiał i konstrukcja, rzut, bryła, elewacje, wnętrze, wyposażenie, instalacje)

Kościół **położony** na skraju wsi, w jej pn.-wschodniej części. Usytuowany na znacznym podwyższeniu terenu. Cmentarz przykościelny o nieregularnym planie, otoczony drewnianym, współczesnym ogrodzeniem na podmurówce i słupkach. W najbliższym sąsiedztwie kościoła od pn.-wschodu plebania, od północy cmentarz parafialny, od zachodu strumień i las, od południa wiejska zabudowa mieszkalno-gospodarcza i Jezioro Wałdowskie.

Kościół o **konstrukcji szachulcowej** - pola otynkowane, na kamiennych fundamentach ob. wylanych cementem. Ściana szczytowa elewacji pd.-zachodniej i ściana wieży oszalowane deskami. **Strop** drewniany, belkowy z otynkowaną podsufitką. **Wieżba dachowa** niedostępna. **Pokrycie dachu** blacha cynkowa. **Posadzka**: w nawie z kostki terrakotowej, układanej w romby; w prezbiterium z płytek lastricowych; w zakrystii współczesna kostka terrakotowa. **Schody wew.** na emporę, cementowe, 1-biegowe. **Drzwi zew.** współczesne, drewniane, ramowo-płycinowe, zawiasy czopowe: do kruchty 2-skrzydłowe; do zakrystii 1-skrzydłowe. **Drzwi wew.** współczesne, drewniane, ramowo-płycinowe, zawiasy czopowe: z kruchty do nawy 2-skrzydłowe z prostokątnym, wielokwaterowym nadświetłem, wahadłowe, 4-płycinowe, 3 górne szklone; na klatkę schodową 1-skrzydłowe, 2-płycinowe; do prezbiterium, 1-skrzydłowe, 3-płycinowe. **Okna** drewniane, krosnowe, podwójne i pojedyncze, 2-dzielne, 2-poziome, wielokwaterowe.

Kościół **na planie** wydłużonego prostokąta zamkniętego od pn.-wschodu 3-bokiem. Od pd.-zachodu węższa kruchta na planie kwadratu, od pn.-wschodu zakrystia na planie kwadratu, zamknięta 3-bokiem. Kościół jednonawowy z emporą od pd.-zachodu. Wejście do kruchty od pd.-zachodu, do zakrystii od pn.-zachodu. Schody na emporę w kruchcie.

Bryła zwarta. Kościół I-nawowy z niższą kruchtą i zakrystią. Od pd.-zachodu wtopiona w nawę czworoboczna wieża. Kościół nakryty dachem 2-spadowym, prezbiterium 3 bokami dachu namiotowego, wieża 6-bocznym hełmem, zakrystia 2-spadowym z 3 bokami dachu namiotowego nad 3-bocznym zamknięciem, kruchta 2-spadowym.

Elewacja pn.-zach. 8-osiowa. Na 1 osi zakrystia - otwór drzwiowy prostokątny. Na 2 osi prezbiterium, na 3-7 osi nawa - otwory okienne duże o wykroju wydłużonego prostokąta. Na 8 osi kruchta - otwór okienny mały o wykroju wydłużonego prostokąta.

Elewacja pn.-wsch. 2-osiowa. Na 1-2 osi zakrystia - otwory okienne małe o wykroju wydłużonego prostokąta.

Elewacja pd.-wsch. 7-osiowa. Na 1 osi kruchta - otwór okienny mały o wykroju wydłużonego prostokąta. Na 2-6 osi nawa, na 7 prezbiterium - otwory okienne duże o wykroju wydłużonego prostokąta. Pod oknem 4 osi, na belce-nieczytelna inskrypcja.

Elewacja pd.-zach. 1-osiowa. Na osi kruchta - otwór drzwiowy prostokątny. W ścianie szczytowej kruchty prostokątny otwór drzwiowy.

Wieża ściany 2-osiowe - małe otwory okienne zamknięte łukami pełnymi.

12. Autorzy, historia obiektu, określenia stylu
Parafia w Wałdowie utworzona została w 1635r. Pierwotny kościół w k. XVII w. był już w takim stanie, że nie można było w nim odprawiać nabożeństw. Po uciążliwych pertraktacjach zdecydowano się w 1716r. kościół odbudować. Data budowy nowego kościoła widniała też w inskrypcji nad drzwiami oraz na chórągiewce na wieży. Jeszcze w latach 30-tych XXw. świątynia posiadała dwa rzędy prostokątnych otworów okiennych, większe przebite w górnej części elewacji, mniejsze pod nimi. Pierwotnie empory obiegały wnętrze kościoła ze wszystkich stron, dach zaś kryty był gontem.

W 1957r. dobudowano zakrystię i kruchtę oraz zmodernizowano wnętrze.

14. Kubatura ~ 1350 m ³	15. Powierzchnia użytkowa ~ 183,3 m ²	16. Przeznaczenie pierwotne sakralne	17. Użytkowanie obecne sakralne
18. Prace budowlane i konserwatorskie, ich przebieg i dokumentacja - 1957r.-dobudowa zakrystii i kruchty		19. Stan zachowania (fundamenty, ściany zewnętrzne, ściany wewnętrzne, sklepienia, stropy, konstrukcje dachowe, pokrycie dachu, wyposażenie i instalacje) Wszystkich elementów dobry.	
		20. Najpilniejsze postulaty konserwatorskie	

21. Akta archiwalne (rodzaj akt, numer i miejsce przechowywania)

24. Uwagi różne

22. Biblioteka

- Heinrich Schulz,Kirchenbau|w|Der Kreis Rum-
melsburg,ein Heimatbuch,Stettin 1938,s.425,
il.120,121
- Jadwiga Mańkowska-Jurczak,Katalog Zabytków
Sztuki w Polsce - Powiat Miasteczki,Kraków
1960,s.38-39 (maszynopis)

23. Źródła ikonograficzne i fotografia (rodzaj, miejsce przechowywania, sygnatury)

25. Opracował

tekst mgr Henryk Soja VIII.1996r.

imię, nazwisko, data, podpis

plany, rysunki mgr Henryk Soja VIII.1996r.

imię, nazwisko, data, podpis

zdjęcia fotogr. mgr Henryk Soja VIII.1996r.

imię, nazwisko, data, podpis

miejsce przechowywania negatywów PSOZ Słupsk

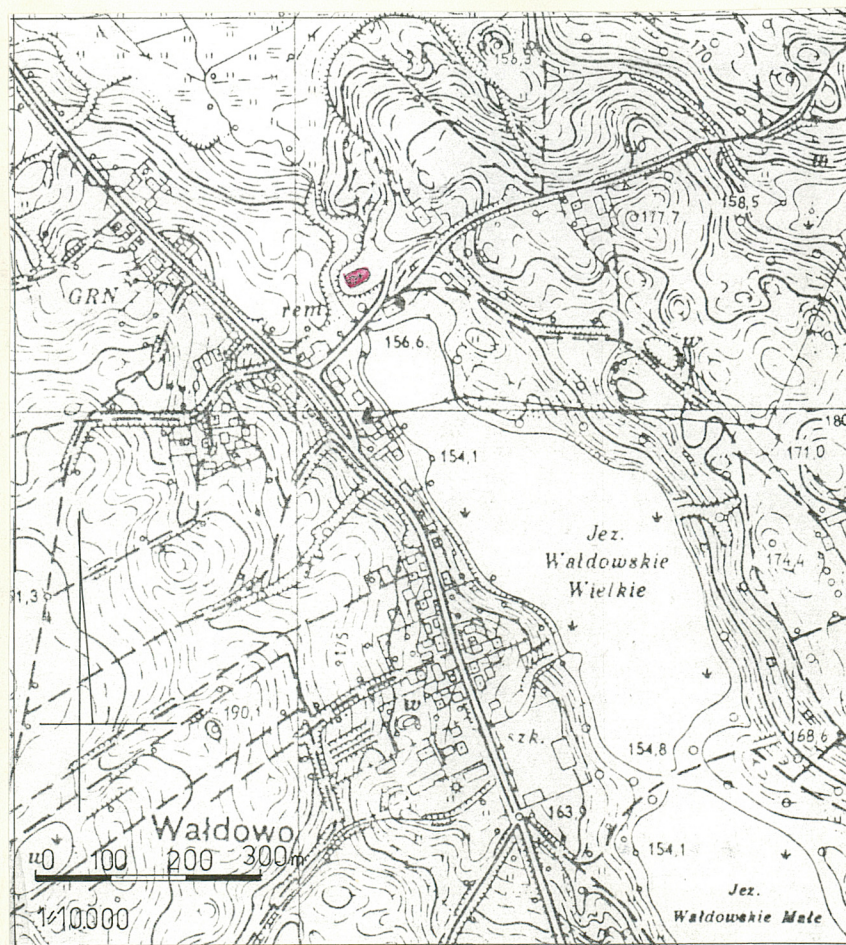
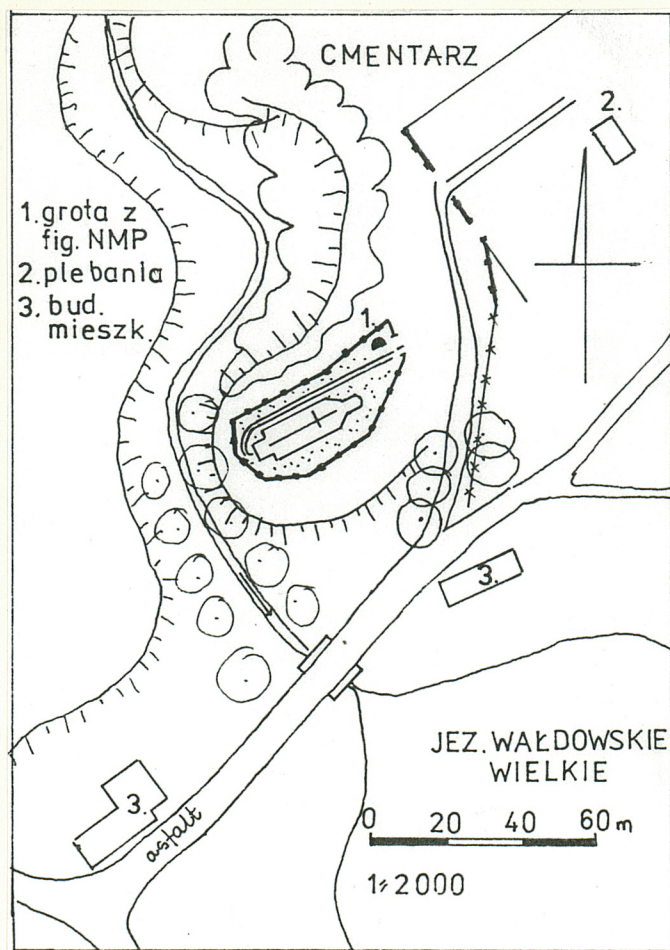
KARTA PO WYPEŁNIENIU PODLEGA OCHRONIE NA PODSTAWIE PRZEPISÓW PRAWA AUTORSKIEGO

26. Adnotacje o inspekcjach, informacje o zmianach (daty, imiona i nazwiska wypełniających)

27. Załączniki

1. Miejscowość WAŁDOWO	2. Obiekt (nazwa jak w karcie) kościół	3. Zawartość wkładki (nazwa obiektu lub materiału uzupełniającego) opis c.d., plan sytuacyjny i orientacyjny, zdjęcia
---------------------------	---	--

Wyposażenie: ołtarz 1717r., ambona pocz. XVIIIw., chrzcielnica 1717r., prospekt organowy XVIIIw., empora z murowaną, pełną balustradą płycinową XIXw., dzwony 1862r. i 1625r., świecznik korpusowy XIXw.
Instalacje: elektr.



Wkładkę założył: Henryk Soja VIII. 1996r.
 (imie, nazwisko, data)
 PSOZ Słupsk

Miejsce przechowywania negatywów:

Z-d Poligr. Jan Jasiński W-wa, ul. Wolna 13, tel. 12-43-83

Wzór ODZ 1978 r.



1.



3.



4.



2.

- 1.2. Elewacja pd.-zach.
3. Elewacja pd.-wsch.
4. Elewacja pn.-wsch.
5. Elewacja pn.-zach.
6. Wnętrze-prezbiterium
7. Wnętrze-empora
8. Plebania



5.

1. Miejscowość

WAŁDOWO

2. Obiekt (nazwa jak w karcie)

kościół

3. Zawartość wkładki (nazwa obiektu lub materiału uzupełniającego)

zdjęcia



6.



7.



8.

H. Soja VIII.1996r.

Wkładkę założył:

(imię, nazwisko, data)

Miejsce przechowywania negatywów: PSOZ Słupsk

Z-d Poligr. Jan Jasiński W-wa, ul. Wolna 13, tel. 12-43-83

Wzór ODZ 1978 r.



Reprodukcje zdjęć z publikacji
"Der Kreis Rummelsburg" z 1938 r.

