

1. Obiekt

ZAGRODA

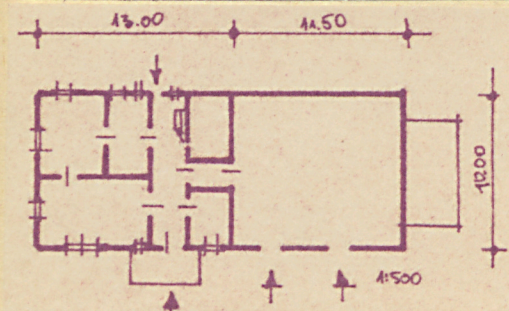
2. Czas powstania

pocz. .XI Xw.

3. Miejscowość

ŻELICHOWO

11. Zdjęcia, plan sytuacyjny, rzuty



4. Adres

Żelichowo 7

nr hipoteczny

5. Przynależność administracyjna

województwo Elbląg

gmina pow. Nowy Dwór Gdański

6. Poprzednie nazwy miejscowości

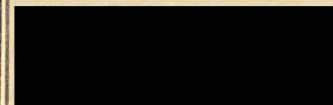
Niederpetershagen

7. Przynależność administracyjna przed 1 VI 1975

województwo Gdańsk

gmina pow. Nowy Dwór Gdański

8. Właściciel i jego adres



9. Użytkownik i jego adres

J.W.

10. Rejestr zabytków

Nr data

12. Autorzy, historia obiektu, określenia stylu.

Zagroda z pocz. XIX w.

13. Opis (sytuacja, materiał i konstrukcja, rzut, bryła, elewacje, dach, wnętrze wyposażenie, instalacje)

Usytuowana kalenicowo do drogi zagroda typu kalenderskiego o układzie wzdłużnym. Zachowana budynek mieszkalny i przylegająca do niego obora połączona przejściem z bud. mieszkalnym. Przy krótszej ścianie obory dobudówki drewniana i murowana. Dach dwuspadowy oddzielnie położony na oborze i domu. W dłuższych połaciach dachu wystawki kryte pulpitowymi daszkami. Dom wzniesiony na podmurówce w części podpiwniczony. Konstrukcji wieńcowej zewnętrznie oszalowany deskami. Ściany szczytowe domu oszalowane są deskami ozdobnie ściętymi na dolnych krawędziach. Układ pomieszczeń we wnętrzu dwutraktowy z sienią przelotową umieszczoną na środkowej osi. W sieni schody zabiegowe. Ściana frontowa 4-osiowa. Drzwi frontowe dwuskrzydłowe poprzedzone drewnianą werandą. Otwory okienne prostokątne. W ścianie szczytowej domu okno półkolistе. Okna umieszczone w krótszej ścianie na poddaszu zwieńczone są uskokowo profilowanymi naczólkami. Stolarka okienna dwu i trójskrzydłowa z podziałem na 6 kwater. Pomieszczenia mieszkalne przykryte są stropami belkowymi. Więźba dachowa drewniana konstrukcji krokwiowo płatwiowej na słupach.

Obora drewniana konstrukcji przysłupowej kryta dwuspadowym dachem pokrytym dachówką holenderką. W szczycie dachu drewniana profilowana sterczyna. Dachy kryte są dachówką holenderką.

14. Kubatura 720 m ³	15. Powierzchnia użytkowa 240 m ²	16. Przeznaczenie pierwotne mieszkalne gospodarcze	17. Użytkowanie obecne mieszkalne gospodarcze
------------------------------------	---	--	---

18. Prace budowlane i konserwatorskie, ich przebieg i dokumentacja
Remonty zabezpieczające

19. Stan zachowania (fundamenty, ściany zewnętrzne, ściany wewnętrzne, sklepienia, stropy, konstrukcje dachowe, pokrycie dachu, wyposażenie i instalacje)

Ogólny stan zachowania zagrody dobry

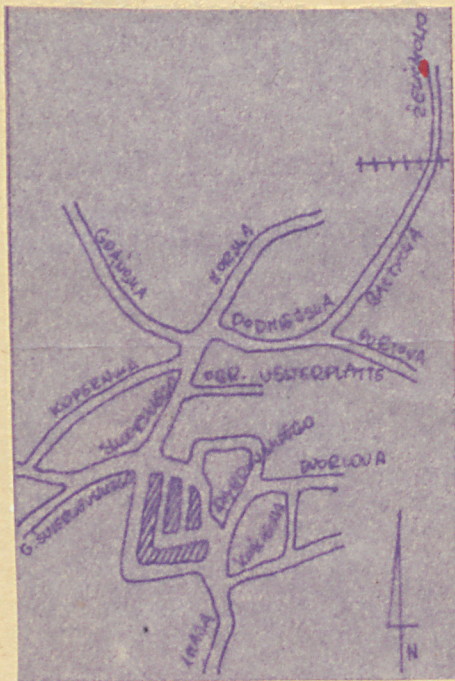
20. Najpilniejsze postulaty konserwatorskie

20.VIII.1981r .Ogólny stan zachowania zagrody dobry, nie wymaga pilnych prac remontowych.

21. Akta archiwalne (rodzaj akt, numer i miejsce przechowywania)

22. Bibliografia

23. Źródła ikonograficzne (rodzaj, miejsce przechowywania, sygnatury)



24. Uwagi różne

25. Wypełnił
20.VIII.1981.
mgr W.Chodkowska
PKZ Olsztyn

26, Sprawdził

27. Załączniki