

1. Obiekt

KOŚCIÓŁ PROTESTANCKI ob.RZYM.-KAT.FIL.p.w.MACIERZYŃSTWA NMP

2. Czas powstania

2 poł.XVII w.

3. Miejscowość

TRZCINNO

4. Adres

nr hipoteczny

5. Przynależność administracyjna

województwo s ł u p s k i e

gmina Miastko

pow. BYTÓW

6. Poprzednie nazwy miejscowości

niem.Rohr

7. Przynależność administracyjna
przed 1 VI 1975

województwo koszalińskie

powiat Miastko

8. Właściciel i jego adres

Parafia rzym.-kat.
77-203 DRETYŃ
Diecezja koszal.-kołob.

9. Użytkownik i jego adres

j.w.

10. Rejestr zabytków

Nr A-167/268 data 23.03.60r



LAS

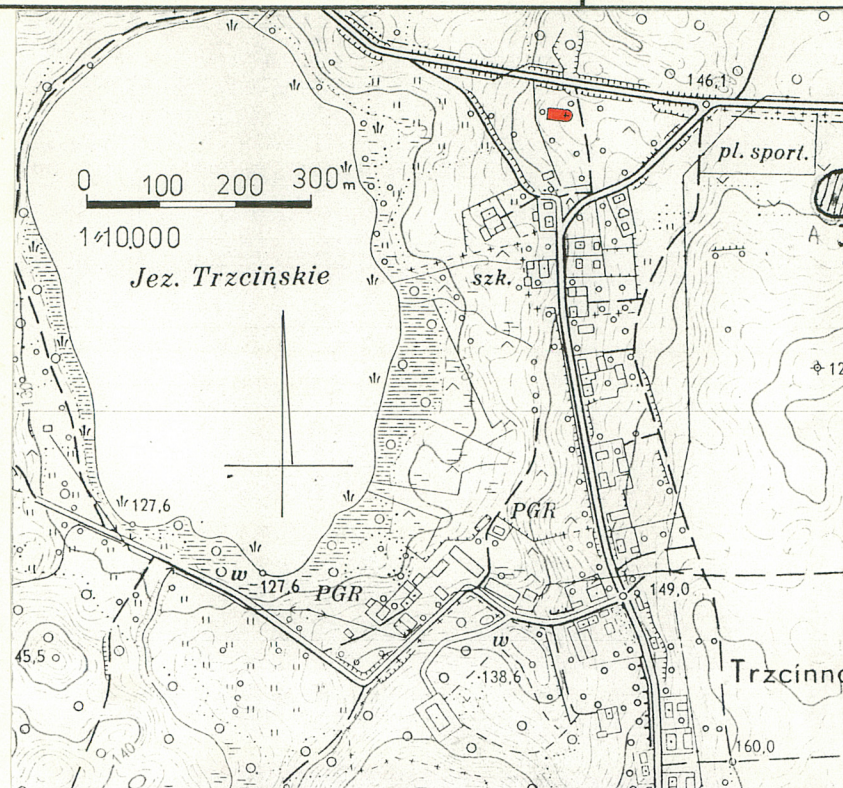
do Dretynia

POLE

asfalt

d. bita

asfalt



0 100 200 300 m

1:10,000

Jez. Trzcińskie

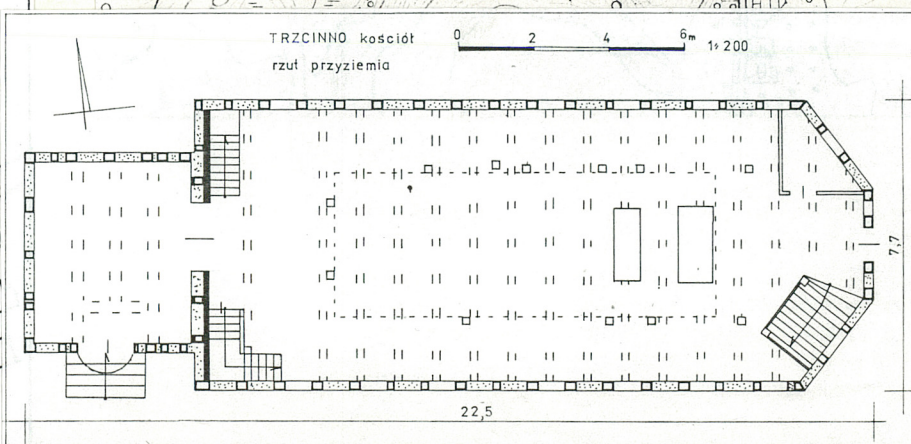
szk.

PGR

pl. sport.

121

Trzcinno



TRZCINNO kościół
rzut przyziemia

0 2 4 6 m 1:200

22,5

7,7

0 20 40 60 m

1:2000

Kościół **położony** na skraju wsi, w jej północnej części. Usytuowany ok. 50m na południe od szosy Dretyń-Wałdowo i ok. 150m na północ od zabudowy wiejskiej. Na zachód od kościoła pola uprawne, a dalej ok. 250m Jezioro Trzcińskie. Cmentarz przykościelny na planie wydłużonego prostokąta - oś wzdłużna pn.-pd. Granice słabo czytelne, cmentarz zarośnięty. Na cmentarzu żeliwne XIX-wieczne krzyże m.in. von Massow. Kościół orientowany.

Kościół o **konstrukcji szachulcowej** - wypełnienia pól z cegły, otynkowane (tynk wapienny). Kościół na fundamentach kamienno-ceglanych (korpus) i kamiennych (wieża). Najwyższa kondygnacja wieży drewniana. Ściany wewnętrzne zakrystii drewniane, z desek. **Strop** drewniany, nagi, powala z desek. **Wieżba dachowa** - drewniana, jętkowa z trzema ścianami stolcowymi z krzyżulcami. **Pokrycie dachogont.** **Posadzka** w kruchcie z cegły układanej na płask; w nawie podłoga "biała". **Schody zew.** drewniane, 1-biegowe. **Schody wew.** drewniane: na emporę wsch. zabiegowe, policzkowe; na emporę pn. 1-biegowe, drabiniaste; na emporę pd. 2-biegowe łamane, drabiniaste. **Drzwi zew.** drewniane: pd., 2-skrzydłowe z zamkniętym łukiem pełnym nadświetlem ob. zabite deskami-szczębliny ułożone promieniście i półkoliście, na skrzyżowaniu szczęblin dekoracja z 4-liści, ramowo-płycinowe (3 płyciny-środkowa większa, płyciny z dekoracją maswerkową), zawiasy pionowe z hakiem; wschodnie, 1-skrzydłowe, deskowo-listwowe, opierzane deskami, zawiasy pasowe z hakiem, kute. **Drzwi wew.** drewniane: z kruchty do nawy, 2-skrzydłowe, deskowo-listwowe, opierzane deskami, zawiasy pasowe z hakiem, kute, klamka żeliwna z ćwiekiem; do zakrystii, deskowo-listwowe, zawiasy czopowe; na emporę pd., 1-skrzydłowe, deskowo-listwowe, zawiasy pasowe z hakiem. **Okna** drewniane, krosnowe, 1-dzielne, 1-poziomowe, 6-kwaterowe, nieuchylne.

Kościół **na planie** wydłużonego prostokąta zamkniętego od wschodu 3-bokiem. Od zachodu węższa wieża na planie prostokąta. Kościół jednonawowy z emporą ze wszystkich stron. W narożniku pn.-wsch. zakrystia na planie trójkąta. Kruchta w przyziemiu wieży. Wejścia od pd. do kruchty i od wschodu. Schody na emporę w narożniku pd.-zach., pn.-zach. i pd.-wsch. nawy.

Bryła zwarta. Kościół I-kondygnacyjny z II-kondygnacyjną wieżą, nakryty dachem 2-spadowym, prezbiterium 3 bokami 8-spadowego dachu namiotowego, wieża 8-bocznym hełmem. Wieża w górnej części zwężająca się.

Elewacja pd. 9-osiowa. Na 1 osi wieża: otwór drzwiowy zamknięty łukiem pełnym. Na 2-9 osi nawa: otwory okienne małe, o wykroju wydłużonego prostokąta, na 2 osi pojedyncze, przebite w górnej partii ściany, na 3-9 osi podwójne, jeden nad drugim.

Elewacja wsch. 3-boczna, 4-osiowa. Na 1 osi duży otwór okienny, o wykroju wydłużonego prostokąta. Na 2 osi prostokątny otwór drzwiowy, nad którym otwór okienny o wykroju leżącego prostokąta. Na 3 osi mały otwór okienny, o wykroju wydłużonego prostokąta. Na 4 osi duży otwór okienny pod którym mniejszy, o wykrojach wydłużonego prostokąta.

Wieżę założył w 1562r. Jakub von Massow, który wraz z bratem wybudował kościół. Wizytacja w 1590r. potwierdza istnienie kościoła, który należał do parafii w Wałdowie. Obecny kościół powstał prawdopodobnie w 2 poł. XVII w. W XVIII w. prawdopodobnie dobudowano wieżę, a we wnętrzu powstała empora obiegająca cały kościół. Wtedy też zapewne przebito niższy rząd okien, gdyż empora zasłoniła światło wpadające, przez górne okna. Hełm wieży, pokryty pierwotnie łupkiem pochodzi zapewne z 1846r., o czym świadczyła niegdyś data na chorągiewce. Od 1860r. kościół był samodzielną parafią.

14. Kubatura 650 m ³	15. Powierzchnia użytkowa 141,7 m ²	16. Przeznaczenie pierwotne sakralne	17. Użytkowanie obecne sakralne
18. Prace budowlane i konserwatorskie, ich przebieg i dokumentacja 1963r. - remont wieży, wymiana pokrycia dachu		19. Stan zachowania (fundamenty, ściany zewnętrzne, ściany wewnętrzne, sklepienia, stropy, konstrukcje dachowe, pokrycie dachu, wyposażenie i instalacje) Pokrycie dachu nieszczelne, ubytki gontu, zły stan drewna, obsunięcia gontu. Ścianyzew.-elementy drewniane zaatakowane przez owady, rozwarstnione. Ściany wybrzuszone, wewnątrz zawilgocone. Fundamenty niestabilne, ubytki cegieł. Brak rynien i rur spustowych. Odpadający tynkzew. Podłogi drewniane wypaczne, posadzka z cegieł zapadnięta. Wyposażenie od lat nie konserwowane i nie odnawiane.	
		20. Najpilniejsze postulaty konserwatorskie Remont kapitalny!	

21. Akta archiwalne (rodzaj akt, numer i miejsce przechowywania)

24. Uwagi różne

22. Biblioteka

- Heinrich Schulz,Kirchenbau |w:|Der Kreis Rummelsburg,
ein Heimatbuch,Stettin 1938,s.425
- Emil Gohrbandt,Ortsgeschichte |w:|Der Kreis Rummelsburg,
ein Heimatbuch,Stettin 1938,s.169
- Jadwiga Mańkowska-Jurczak,Katalog Zabytków Sztuki w Pol-
sce - Powiat Miasteczki,Kraków 1960,s.35-36 (maszynopis)

23. Źródła ikonograficzne i fotografia (rodzaj, miejsce przechowywania, sygnatury)

25. Opracował

tekst mgr Henryk Soja VIII.1996r.

imię, nazwisko, data, podpis

plany, rysunki mgr Henryk Soja VIII.1996r.

imię, nazwisko, data, podpis

zdjęcia fotogr. j.w.

imię, nazwisko, data, podpis

miejsce przechowywania negatywów PSOZ Słupsk

KARTA PO WYPEŁNIENIU PODLEGA OCHRONIE NA PODSTAWIE PRZEPISÓW PRAWA AUTORSKIEGO

26. Adnotacje o inspekcjach, informacje o zmianach (daty, imiona i nazwiska wypełniających)

27. Załączniki

1. Miejscowość TRZCINNO	2. Obiekt (nazwa jak w karcie) kościół	3. Zawartość wkładki (nazwa obiektu lub materiału uzupełniającego) opis c.d.
----------------------------	-------------------------------------------	---------------------------------------------------------------------------------

Elewacja pn. 8-osiowa. Otwory okienne małe, o wykroju wydłużonego prostokąta - na 1-4 i 6-7 osi podwójne, jeden nad drugim; na 5 i 8 osi pojedyncze, przebite w górnej części ściany.

Elewacja zach. 1-osiowa. Na osi wieża-otwór okienny mały, o wykroju wydłużonego prostokąta. Druga kondygnacja wieży 2-osiowa: arkady zamknięte łukami pełnymi na filarach. Pozostałe ściany drugiej kondygnacji wieży analogiczne.

Wyposażenie: ołtarz poł. XVII w., empory i czoła ław kolatorskich XVIII w., ławki poł. XVII w., prospekt organowy XIX w.

Instalacje - elektr.



1.



2.



3.

— Spis zdjęć:

1. Elewacja zachodnia
2. 3. Wieża
4. Elewacja wschodnia i połud.
5. Elewacja północna
6. Drzwi zew. główne
7. Drzwi zew. wschodnie
8. Drzwi wew. z kruchty do nawy
9. Klamka drzwi j.w.
10. Wnętrze-widok na prezbiterium
11. Wnętrze-widok na emporę zach.
12. Frag. empory pn.
13. Krzyż Julii von Massow przed kościołem

Wkładkę założył: H. Soja
(imię, nazwisko, data)

Miejsce przechowywania negatywów: PSOZ Słupsk

Z-d Poligr. Jan Jasiński W-wa, ul. Wolna 13, tel. 12-43-83



4.



5.



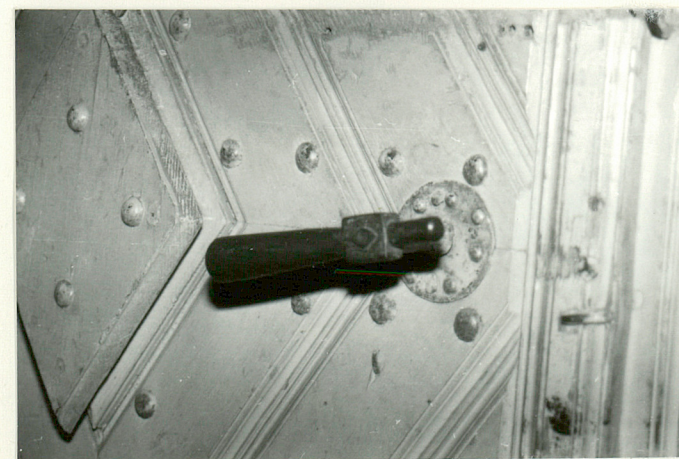
6.



7.



8.

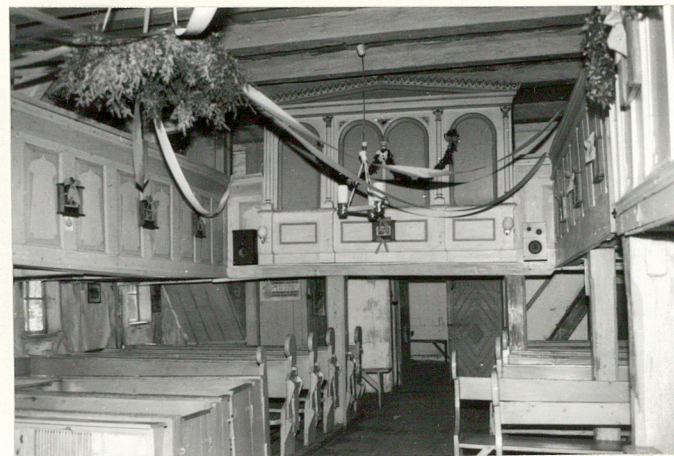


9.

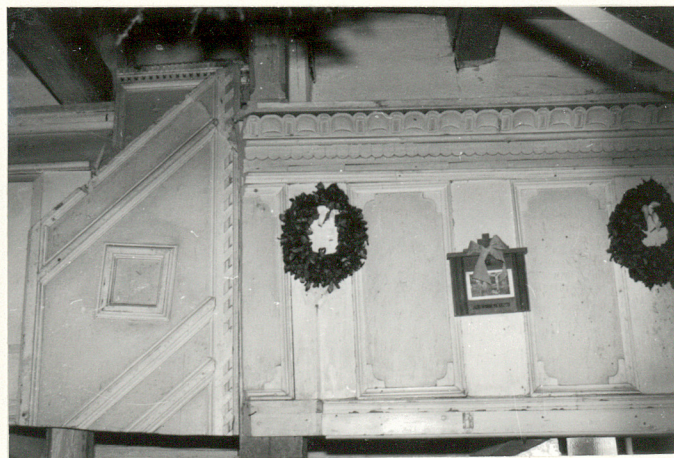
1. Miejscowość TRZCINNO	2. Obiekt (nazwa jak w karcie) KOŚCIÓŁ	3. Zawartość wkładki (nazwa obiektu lub materiału uzupełniającego) zdjęcia
----------------------------	-------------------------------------------	-------------------------------------------------------------------------------



10.



11.



12.



13.

Wkładkę założył: Henryk Soja VIII.1996r.
(imię, nazwisko, data)

Miejsce przechowywania negatywów: PSOZ Słupsk

Z-d Poligr. Jan Jasiński W-wa, ul. Wolna 13, tel. 12-43-83

Wzór ODZ 1978 r.



mapa topograficzna w skali 1:25.000, wyd. 1889-91 r.