

1. Obiekt

K O S C I O Ł filialny p.w. Św. Antoniego

2. Czas powstania
II ćwierćwiecze
1800-1850
XIX wieku

3. Miejscowość Z E L K O W O

755

nr hipoteczny

4. Adres

Zelkowo

gm. Główny

nr hipoteczny

5. Przynależność administracyjna

województwo *śląskie*

gmina *Główny*

pow. śląski

6. Poprzednie nazwy miejscowości

do 1945 r. - Wendisch Silkow

-Schwerinshöhe

7. Przynależność administracyjna
przed 1.VI.1975

województwo *koszalińskie*

powiat *Śląsk*

8. Właściciel i jego adres

Parafia Rzymsko-Katolicka

Wrzeście,

gm. Główny

9. Użytkownik i jego adres

j. w.

10. Rejestr zabytków

Nr *A-1825*

data *3.03.2008*

autor zdjęć Edward Wójtowicz

data wykonania *X.1982 r.*

miejsce przechowywania negatywów *BBIDZ/Śląsk*

Rysował: Soja Henryk, Wójtowicz Edward



12. Autorzy, historia obiektu, określenia stylu.

Kościół filialny p.w. Św Antoniego należący do parafii we Wrześciu. Do 1945 r. protestancki. Zbudowany został w ostatniej ćwiartce XIX w. o czym świadczą elementy stylu neogotyckiego - ciosy granitowe, okna ostrołukowe, wyposażenie wnętrza. Pośrednio na okres zbudowania kościoła wskazuje również dzwon kościelny odlany w 1879 r.

13. Opis (sytuacja, materiał i konstrukcja, rzut, bryła, elewacje, dach, wnętrze wyposażenie, instalacje)

Kościół położony w pld.-wsch. części wsi. Na placu przylegającym do kościoła liczne przykłady starodrzewu. Przy kościele istniał kiedyś cmentarz. Z cmentarza zachował się jedynie kamienny obelisk z krzyżem poświęcony poległym w I wojnie światowej.

Kościół nawowy z przylegającą małą absydą i małą wieżą osadzoną na konstrukcji nawy. Zbudowany został z ciosów granitowych. Jedynie górna obmurówka ścian i obmurowania okien i drzwi wejściowych murowane z cegły. Dach dwuspadowy, konstrukcji rozporowo-zastrzałowej ze ścianą stolcową, kryty dachówką karpiówką w podwójną koronkę.

Strop w kościele też dwuspadowy, belkowo-deskowy. Mury kościoła bez przypór, okna ostrołukowe z prostymi maswerkami. W oknach witraże osadzone w ukośnych ramach z bogatym ornamentem. Bogaty ornament posiadają tylko witraże w absydzie i w oknach przylegających do niej. Dalej witraże z kolorowym szkłem. Na trzech witrażach pojedyncze napisy: Hoffnung, Galube, Liebe. Posadzka z płytek ceramicznych środkiem nawy i w prezbiterium, po bokach nawy podłoga z desek.

Drzwi wejściowe, dwuskrzydłowe ostrołukowe z naśmieniem przeszkłonym witrażem ze szkłem kolorowym. Drzwi prostej konstrukcji, zawieszone na ozdobnych kowalskiej roboty zawiasach. Z obu stron absydy drzwi wejściowe pojedyncze z zawiasami płytkowymi.

Wnętrze- boczne empory nawy po 1945 r. usunięte, została tylko empora chóru z organami wykonanymi w Duninowie. Na organach napis -"G.F Völkner, Dünnow und Pom. ,P.Furt Wangler Hammer, Hannover.

Z wyposażenia zachowała się chrzcielnica, mosiężny żyrandol, część ambony oraz dzwon mosiężny z napisem: "Gegossen von G.Voss und Sohn in Stettin 1879. Wendisch Silkow^{nr 761}, Kommert Herzu mir Alle, Die Ihr Mühselig und Beladen seid". Empory, organy, chrzcielnica i ambona mają wystrój neogotycki. Instalacja elektryczna-oświetleniowa.

14. Kubatura	15. Powierzchnia użytkowa	16. Przeznaczenie pierwotne	17. Użytkowanie obecne
ok. 2144 m ³	ok. 349,64 m ²	sakralne	sakralne
18. Prace budowlane i konserwatorskie, ich przebieg i dokumentacja		19. Stan zachowania (fundamenty, ściany zewnętrzne, ściany wewnętrzne, sklepienia, stropy, konstrukcje dachowe, pokrycie dachu, wyposażenie i instalacje)	
		Kościół w dobrym stanie	
20. Najpilniejsze postulaty konserwatorskie			

21. Akta archiwalne (rodzaj akt, numer i miejsce przechowywania)

22. Bibliografia

23. Źródła ikonograficzne i fotografie (rodzaj, miejsce przechowywania, sygnatury)

24. Uwagi różne

25. Wypełnił

mgr Henryk Soja
listopad 1982 r.

26. Sprawdził

BIURO BADAŃ I DOKUMENTACJI ZABYTEKÓW W SŁUPSKU

Miejscowość: ŻELKOWO
Gmina: Główny

Obiekt: KOŚCIOŁ

Przedmiot zdjęcia: XXXXXXXXXXXXXXXXXXXX

Zawartość wkładki: zdjęcia,
orientacja, sytuacja

Fotografował: EDWARD WÓJTOWICZ

Data zdjęcia: X. 1982 r.

Nr kliszy i format:

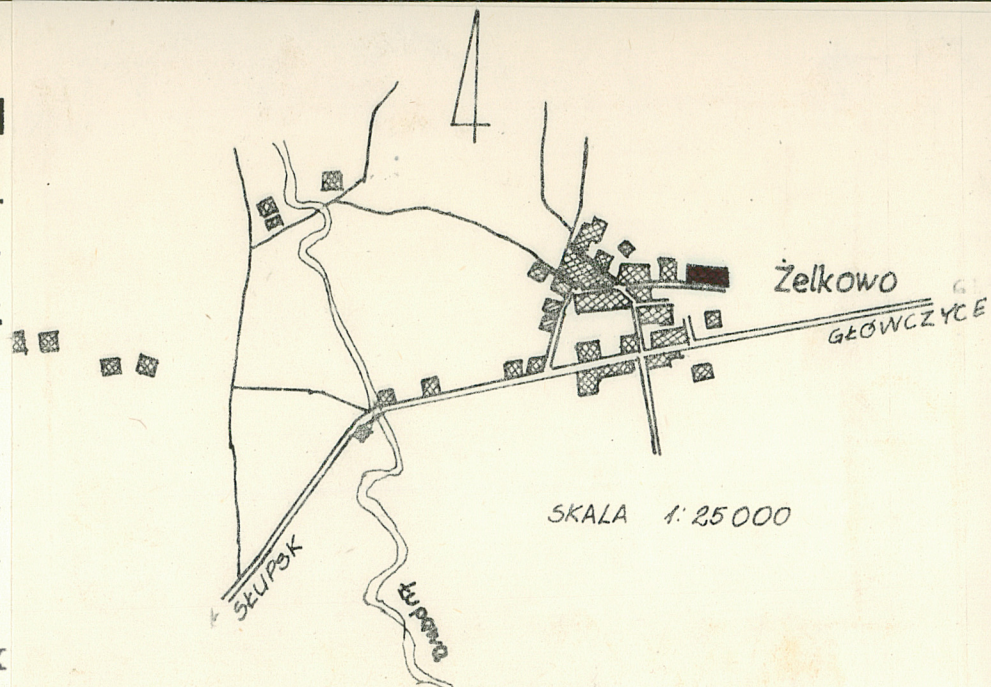
Nr filmu i format:

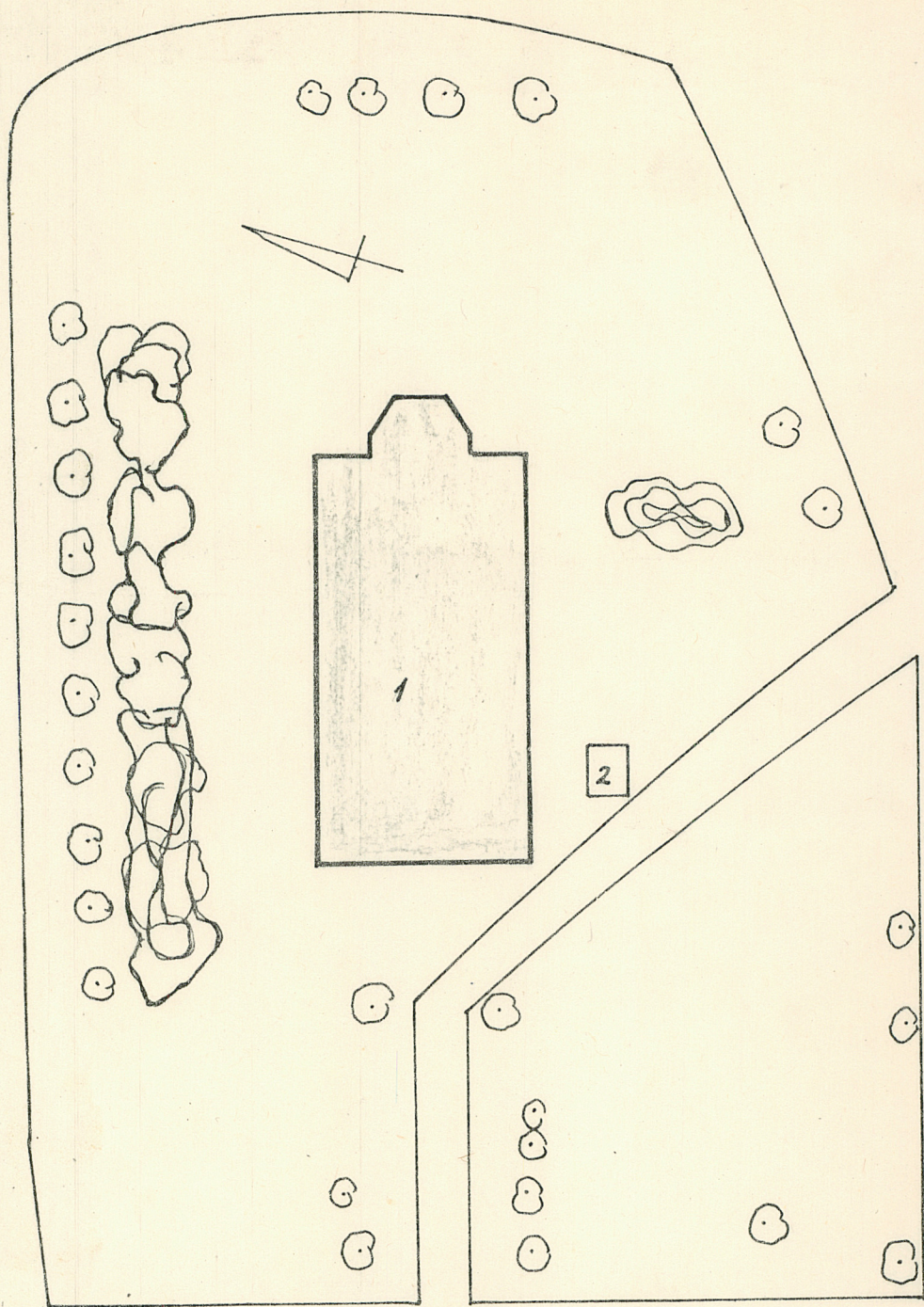
Zdjęcia zapasowe:

UWAGI:

Wkładkę założył: Henryk Soja,
listopad 1982 r.

Negatywy: BBiDZ/Słupsk





SKALA 1:500

1. KOŚCIÓŁ p.w. Św. ANTONIEGO

2. OBELISK

1. Miejscowość

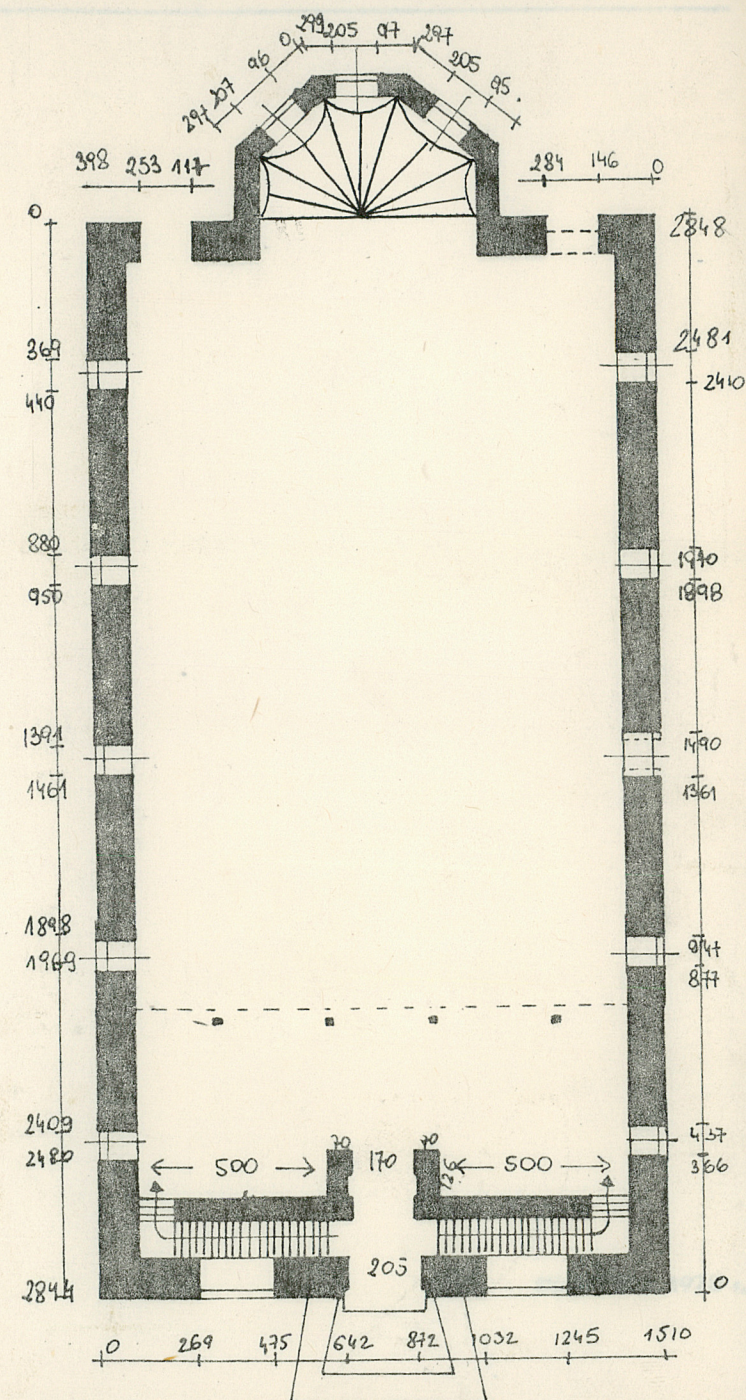
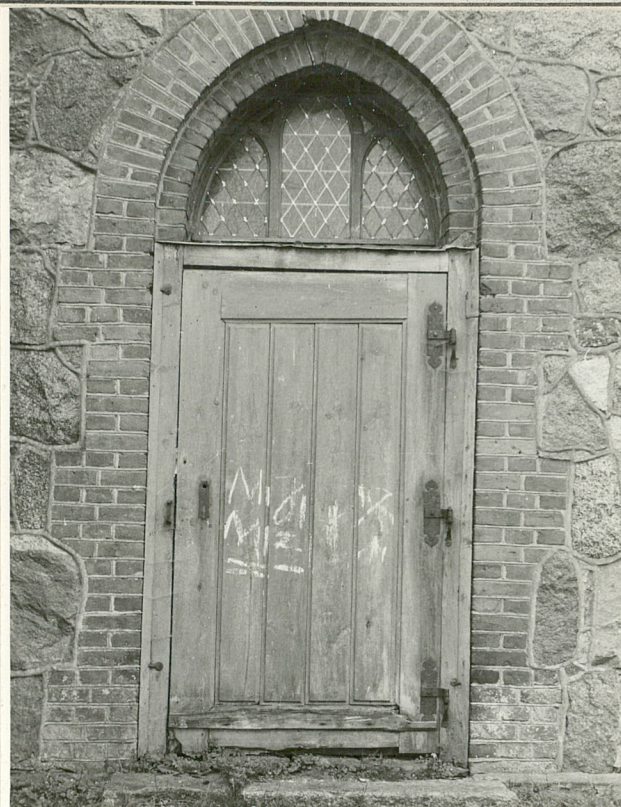
ZELKOWO

2. Obiekt (nazwa jak w karcie)

KOŚCIÓŁ

3. Zawartość wkładki (nazwa obiektu lub materiału uzupełniającego)

rzuty, zdjęcia



Wkładkę założył: Henryk Soja, listopad 1982 r.
(imię, nazwisko, data)

Miejsce przechowywania negatywów: BBIDZ/Skupsk

Jedn. Wyd. Akcyd. Olsztyn zam. 1299/8/78
OZGraf. ZP. Ostróda zam. 1040 n. 20000

SKALA 1:200

