

Nr III

A B C D E F G H I J K L M N O P R S T U V W X Y Z

1. Obiekt zabytkowy

KOŚCIÓŁ p.w. św. Barbary (filialny Lubieszewa)

2. Miejscowość

gm. Nowy Dwór Gd.
ORKŁWO

3. Wiek

poc. XIV

4. Styl

gotyk

5. Kubatura m³

573,5

6. Powierzchnia w m²

a) zabytkowa: 114,7 b) użytkowa: 114,7

20. Przynależność administracyjna

a) województwo GDANSK

b) powiat NOWY DWÓR GD

c) gmina LUBIESZEWO

7. Materiał budowlany

Przed zniszczeniem

Po odbudowie

11. Ilość budynków

1

14. Grunty należące do zabytku:

ha

a) ściany

cegła

b) sklepienia

-

c) stropy

drewno

d) więzania dachu

drewno

e) krycie dachu

dach holenderski

12. Ilość kondygnacji

1

13. Użytkowanie wnętrza według ilości:

a) izb mieszkalnych

b) innych pomieszczeń

c) piwnic

a) ogrody stylowe

b) sady i grunty uprawne

c) lasy

d) wody

e) inne cmentarz

4 arów

21. Stacja

Nazwa stacji

Odległość od stacji w km

a) kolejowa

Nowy Dwór Gd

5 km

b) autobusowa

ORKŁWO

22. Właściciel i jego adres

23. Użytkownik i jego adres

24. Inwestor i jego adres

8. Wyposażenie architektoniczne

15. Przeznaczenie pierwotne budynku

sakralne

16. Użytkowanie w latach ubiegłych

II

17. Użytkowanie obecne

nieużytkowany

18. Nadaje się do użycia na

kościół

9. Autorzy i data budowy i przebudowy

Brak bliższych danych.

19. Data, rodzaj i stopień zniszczeń i odbudowy

Data

O P I S

Zniszczenia uł.

Odbudowa

VIII.1939 r.

Niezniszczony

XI.1939 r.

V

XII.1945 r.

"

1958

Spłonął ołtarz, kilka m² stropu, fragment belkowania, żebra nadpalony.

1964

j.w.

25. Rejestr zabytku Nr 135/N

rok 1961 miejsce przechowywania

26. Nazwa księgi hipotecznej

27. Nr hipoteczny

28. Akta

29. Fotografie

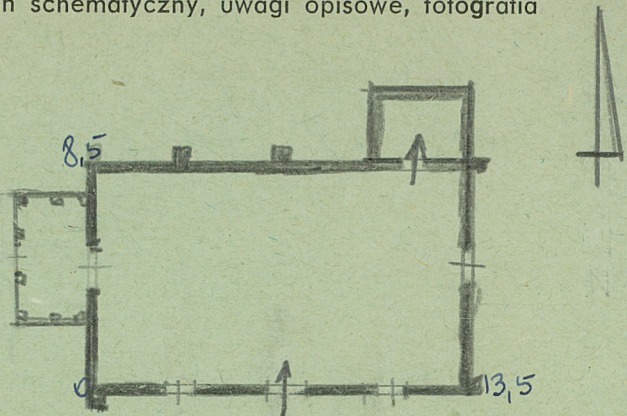
30. Inwentaryzacja pomiarowa

10. Udostępnienie

Kościół nieużytkowany, zamknięty.

Klucz u pobliskim domu.

31. Szkic sytuacyjny, plan schematyczny, uwagi opisowe, fotografia



45 - 5 m

Literatura:
 B. Schmid. Die Bau- u. Kunstdenkmäler d. Prov. Marienburg.
 Danzig 1919, s. 241-2.
 Katalog zabytków sztuki pow. Nowodworskiego. Maszynopis 1957,
 s. 22.

STAN W 1964 R.



32. Przebieg prac konserwatorskich

Rok	Wyszczególnienie prac	Koszt tys. zł

33. Koszty
w tys. zł

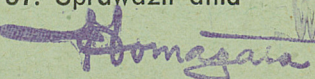
Przewidywane

Rzeczywiste

34. Inspekcje

35. Uwagi różne

36. Wypełnił dnia IX-1959.
 L. Krzyżanowski
 M. Zdzitowiecka

37. Sprawdził dnia wrzes 1964 LK67.

 mgr Tadeusz Domagała