

1. Obiekt

WIEŻA CIŚNIEN

2. Czas powstania

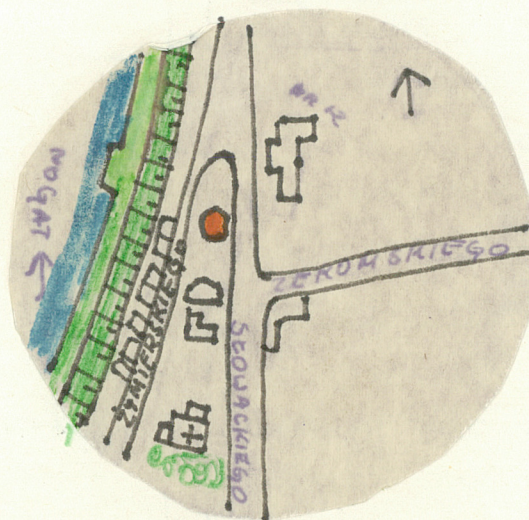
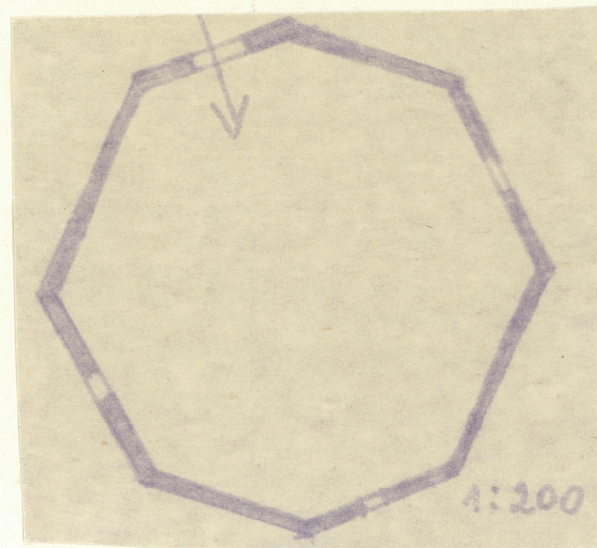
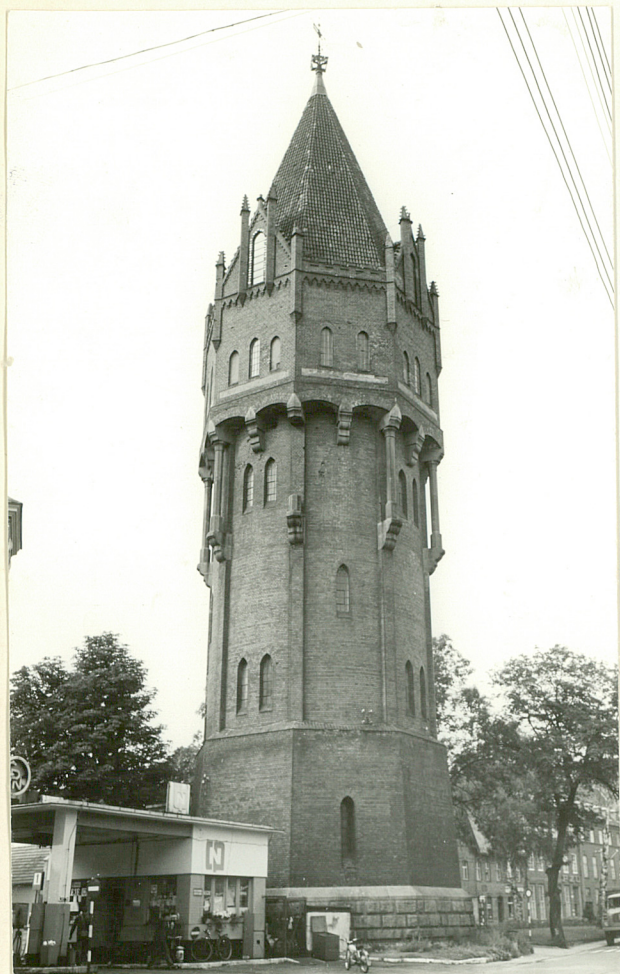
1906

3. Miejscowość

MALBORK

2307

11. Zdjęcia, plan sytuacyjny, rzuty



4. Adres

PL. SŁOWIAŃSKI

nr hipoteczny .....

5. Przynależność administracyjna

województwo elbląskie

gmina / pow. MALBORK

6. Poprzednie nazwy miejscowości

MARIENBURG

7. Przynależność administracyjna  
przed 1.VI.1975

województwo gdańskie

powiat MALBORK

8. Właściciel i jego adres

SKARB PAŃSTWA

9. Użytkownik i jego adres

10. Rejestr zabytków

Nr 323/99 data 25.01.1994

autor zdjęć ST. KLUPIŃSKI  
 data wykonania SIERPIEŃ 1978  
 miejsce przechowywania negatywów  
 WK2 ELBLĄG



12. Autorzy, historia obiektu, określenia stylu.

Wieża ciśnień zbudowana w stylu neogotyckim w r. 1905, w tymże roku założono w Malborku wodociąg, a w 1906 r. kanalizację.

13. Opis (sytuacja, materiał i konstrukcja, rzut, bryła, elewacje, dach, wnętrze wyposażenie, instalacje)

Wieża, usytuowana przy Pl. Stowianiskim, zbudowana z cegły niezmiernie masywnie, na wysokim cokole o 2 m. wys., cokole z ciosanego kamienia.

Cokół na planie ośmioboku przechodzi wyżej w o. 6 m. cokół ceglany pozbawiony otworów, z czterema wąskimi strzelniczymi otworami. Powyżej cokołu ceglanożyrzającego się ku górze, wieża ma kształt walca podzielonego na narożach cokołu wąskimi pilastrami.

W połowie wysokości pilastrów konsolki kamienne podtrzymujące wąską kolumnkę, a te z kolei podtrzymują dekoracyjny fryz arkadowy złożony naprzemiennie z głowic kolumnek i konsolek.

Nad tym fryzem wspiera się poszerzona ośmioboczna część wieńca wieży zakończona fryzem neogotyckim i czterema szczytami z pinaklami. Całość nakrywa bryła dach w kształcie ostrosłupa z chorągiewką i wyjątkowo na niej datę 1905.



14. Kubatura	15. Powierzchnia użytkowa	16. Przeznaczenie pierwotne <i>wieża ciśnień</i>	17. Użytkowanie obecne <i>wieża ciśnień</i>
18. Prace budowlane i konserwatorskie, ich przebieg i dokumentacja		19. Stan zachowania (fundamenty, ściany zewnętrzne, ściany wewnętrzne, sklepienia, stropy, konstrukcje dachowe, pokrycie dachu, wyposażenie i instalacje)  <i>Stan zachowania bardzo dobry.</i>	
20. Najpilniejsze postulaty konserwatorskie			



21. Akta archiwalne (rodzaj akt, numer i miejsce przechowywania)

22. Bibliografia

Karol Górski - Dzieje Malborka Wyd. Morskie Gdansk str.227

23. Źródła ikonograficzne i fotografie (rodzaj, miejsce przechowywania, sygnatury)

24. Uwagi różne

25. Wypełnił

CBellejenska 1978

26. Sprawdził