

1. Obiekt

Budynek mieszkalny

Plac Słowiański nr 10

2. Czas powstania

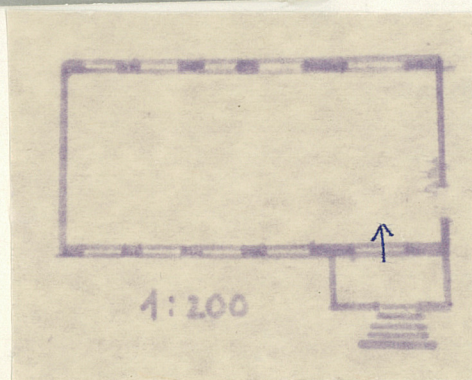
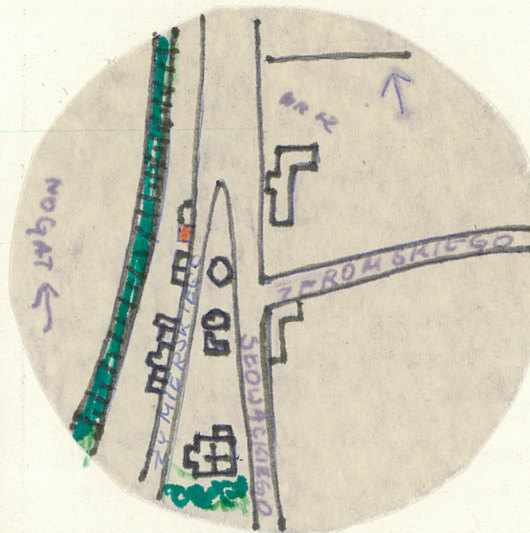
II poł. XIX w.

3. Miejscowość

MALBORK

2294

11. Zdjęcia, plan sytuacyjny, rzuty



4. Adres

Plac Słowiański nr 10

nr hipoteczny

5. Przynależność administracyjna

województwo **elbląskie**

gmina / pow. **MALBORK**

6. Poprzednie nazwy miejscowości

7. Przynależność administracyjna
przed 1.VI.1975

województwo **gdańskie**

powiat **MALBORK**

8. Właściciel i jego adres

**Przedsiębiorstwo Gospodarki Komunalnej
i Mieszkaniowej w Malborku
ul. K. Marksa nr 70**

9. Użytkownik i jego adres

j.w. mieszkania

10. Rejestr zabytków

Nr **302/93** data **3.09.1993**

autor zdjęć **mgr Stanisław Klupiński** sierpień 1978 r.
data wykonania
miejsce przechowywania negatywów **WKZ Elbląg**

12. Autorzy, historia obiektu, określenia stylu.

Autor projektu i budowniczy budynku nieznani.

Budynek eklektyczny - neoklasycystyczny.

13. Opis (sytuacja, materiał i konstrukcja, rzut, bryła, elewacje, dach, wnętrze wyposażenie, instalacje)

Budynek usytuowany bezpośrednio przy Pl. Słowiańskim, pomyślany jako reprezentacyjny jednorodzinny dom, obecnie również pełni funkcje mieszkalne. Usytuowany dłuższym bokiem równolegle do ulicy. Elewacja frontowa pięciosiowa, podzielona gzymsami na trzy wyodrębnione części : część cokołową, parter, półpiętro strychowe. Całość zamyka gzyms wieńczący drewniany pod którym fryz kostkowy. Elewacja w całości boniowana.

Okna parteru ozdobione opaskami i zamknięte od góry prostym gzymsiem na konsolkach pod którym w medalionie główka dziecka. Podobnie zamknięty otwór drzwiowy, do którego prowadzi klatka siedem stopni wbudowanych w proste przedproże.

Materiał : budynek murewany, tynkowany.

konstrukcja - stropy drewniane

dach : dwuspadowy , płaski , kryty papą.

Zachowana niemal w całości w parterze stolarka XIXw, okien i drzwi przebudowane elewacje boczne.

| | | | |
|--|---------------------------|---|------------------------|
| 14. Kubatura | 15. Powierzchnia użytkowa | 16. Przeznaczenie pierwotne | 17. Użytkowanie obecne |
| ca. 240 m ³ | 80 m ² | mieszkalne | mieszkalne |
| 18. Prace budowlane i konserwatorskie, ich przebieg i dokumentacja | | 19. Stan zachowania (fundamenty, ściany zewnętrzne, ściany wewnętrzne, sklepienia, stropy, konstrukcje dachowe, pokrycie dachu, wyposażenie i instalacje) | |
| | | <p>Stan zachowania dobry. Po remencie. Zarówno fundamenty, ściany jak i dach nie budzą zastrzeżeń konstrukcyjnych.</p> | |
| 20. Najpilniejsze postulaty konserwatorskie | | | |

21. Akta archiwalne (rodzaj akt, numer i miejsce przechowywania)

22. Bibliografia

23. Źródła ikonograficzne i fotografie (rodzaj, miejsce przechowywania, sygnatury)

24. Uwagi różne

25. Wypełnił

Cbetlejewska 1978 r.

26. Sprawdził