

Nr

A B C D E F G H I J K L M N O P R S T U V W X Y Z

1. Obiekt zabytkowy

KOŚCİOŁ fil. p.w. Chrystusa Króla

2. Miejscowość

TRUMIEJE

3. Wiek

XIV

4. Styl

GOTYK

5. Kubatura m³

1170,8

6. Powierzchnia w m²

a) zabytkowa: 250,2 b) użytkowa: 250,2

7. Materiał budowlany

Przed zniszczeniem

Po odbudowie

11. Ilość budynków

1

14. Grunty należące do zabytku:

ha

20. Przynależność administracyjna

a) województwo GDANSKIE
b) powiat KWIDZYŃSKI
c) gmina CZARNE DOLNE

a) ściany

KAMIEN

CEGLA

12. Ilość kondygnacji

1

a) ogrody stylowe

X

21. Stacja

Nazwa stacji

Odległość od stacji w km

b) sklepienia

CEGLA

KOLEBKA

13. Użytkowanie wnętrza według ilości:

b) sady i grunty uprawne

X

a) kolejowa

KWIDZYN

8,000

c) stropy

PRZEWIDZANO

STROPY

a) izb mieszkalnych

X

c) lasy

X

b) autobusowa

TRUMIEJE

0,300

d) wiązania dachu

SEWERYN

JĘTKOWY

b) innych pomieszczeń

2

d) wody

X

22. Właściciel i jego adres

PARAFIA-CZARNE DOLNE.

e) krycie dachu

DACHOWA

KA

c) piwnic

X

e) inne

X

8. Wyposażenie architektoniczne

PROFILOWANE
OPRAWY OKIENNE I DRZWI
WE
NAGROBKI KAMIENNE 2
1616R.

15. Przeznaczenie pierwotne budynku

KOŚCİOŁ

16. Użytkowanie w latach ubiegłych

II

17. Użytkowanie obecne

II

18. Nadaje się do użycia na

II

23. Użytkownik i jego adres

PARAFIA.

24. Inwestor i jego adres

9. Autorzy i data budowy i przebudowy

1313 - PRZEPUSZCZALNA
DATA BUDOWY (NG. SEWERYN)
1892 - PRZEBUDOWA
WIEŻA

19. Data, rodzaj i stopień zniszczeń i odbudowy

Data

O P I S

Zniszczenia %

Odbudowa %

VIII.1939 r.

NIEZNISZCZONY

XI.1939 r.

II

XII.1945 r.

II

X.1950

ZŁY STAN STROPU I KONSTR. DACHOWY.

XI.1965

II

25. Rejestr zabytku Nr

rok miejsce przechowywania

26. Nazwa księgi hipotecznej

27. Nr hipoteczny

28. Akta

29. Fotografie

30. Inwentaryzacja pomiarowa

10. Udostępnienie

UTRUDNIŁO

KLUCZ W DOZORUJĄCEGO
W DOMU MIESZKAŁNYM
PO PRZECIWNIEJ STRONIE
DROGI.

K	J	I	H	G	F	E	D	C	B	A	Nr
---	---	---	---	---	---	---	---	---	---	---	----

Przebieg prac konserwatorskich

ok	Wyszczególnienie prac	Koszt tys. zł

Koszty w tys. zł	Przewidywane	Rzeczywiste

34. Inspekcje

Uwagi różne

36. Wypełnił dnia 7. IX 1959 J. WIENCKA

37. Sprawdził dnia 15 1966 LK 62.

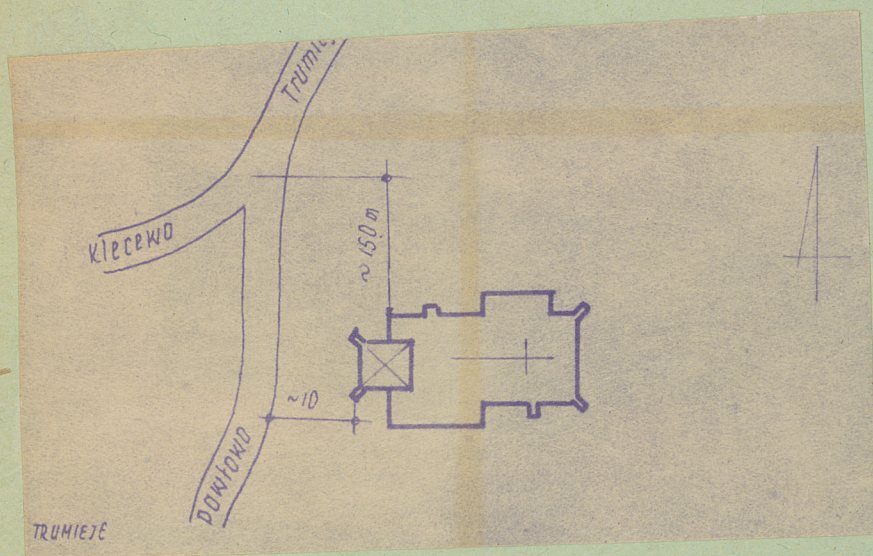
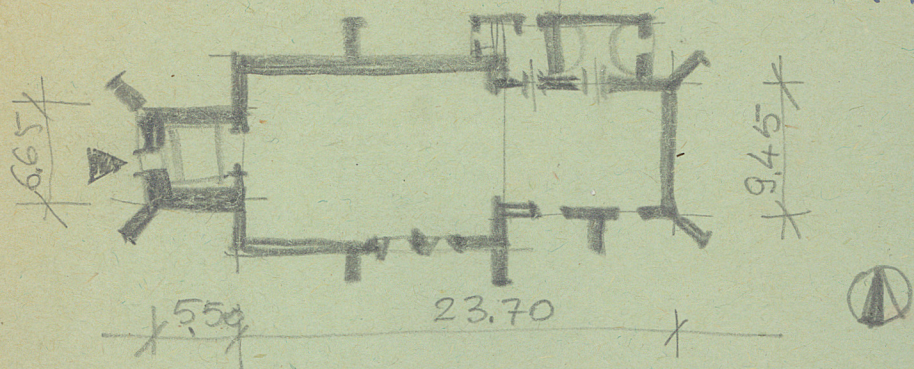
mgr Tadeusz Domagała

15 Styczeń 1966

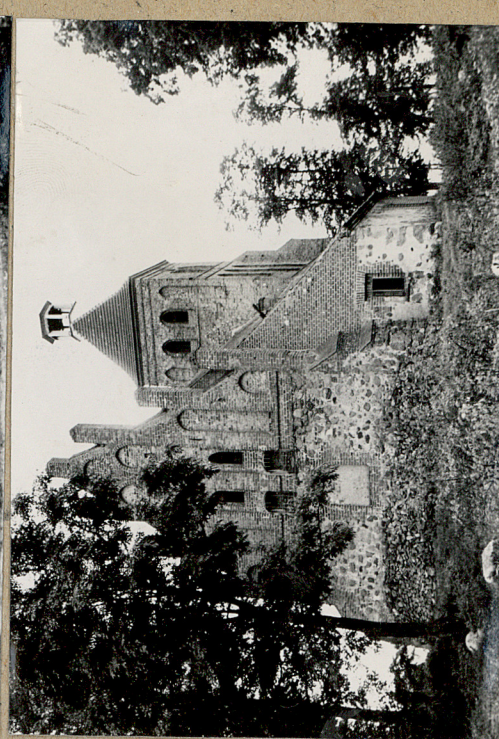
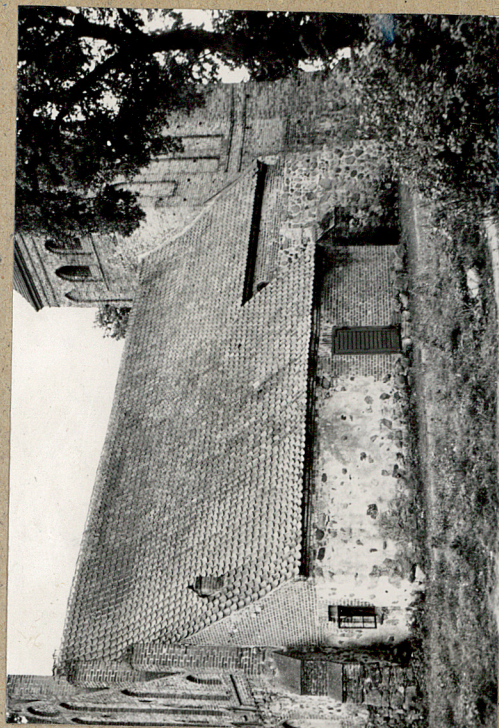
Z Y X W V U T S R P O N M

31. Szkic sytuacyjny, plan schematyczny, uwagi opisowe, fotografia

WYS. 4.80
WYS. WIEŻY 11.70



LIT. DEHIO - GALL, s. 107.



oszt
ys. zł

WÓJKA
ENCER

62.