

OŚRODEK DOKUMENTACJI
ZABYTEKÓW w WARSZAWIE

KARTA EWIDENCYJNA ZABYTEKÓW
ARCHITEKTURY I BUDOWNICTWA

A B C D E F G H I J K L M N O P R S T U V X Y Z

Nr

POMORSKIE

664

1. Obiekt

BUDYNEK d. RZĄDCÓWKI

85/4

2. Czas powstania

pocz. XX w.

3. Miejscowość

NOWA WIOSKA

11. Zdjęcia, rzut, przekrój, sytuacja, orientacja



4. Adres

Nowa Wioska

nr hipoteczny

5. Przynależność administracyjna

województwo elbląskie

gmina

Gardeja

pow. KWIDZYN

6. Poprzednie nazwy miejscowości

Niem. Neudorfchen

7. Przynależność administracyjna

1 VI 1975

województwo gdańskie

powiat

Kwidzyna

8. Właściciel i jego adres

Państwowa Stadnina Koni
w Nowej Wiosce
AWRSP w Warszawie

9. Użytkownik i jego adres

Państwowa Stadnina Koni
w Nowej Wiosce
AWRSP w Warszawie

10. Rejestr zabytków

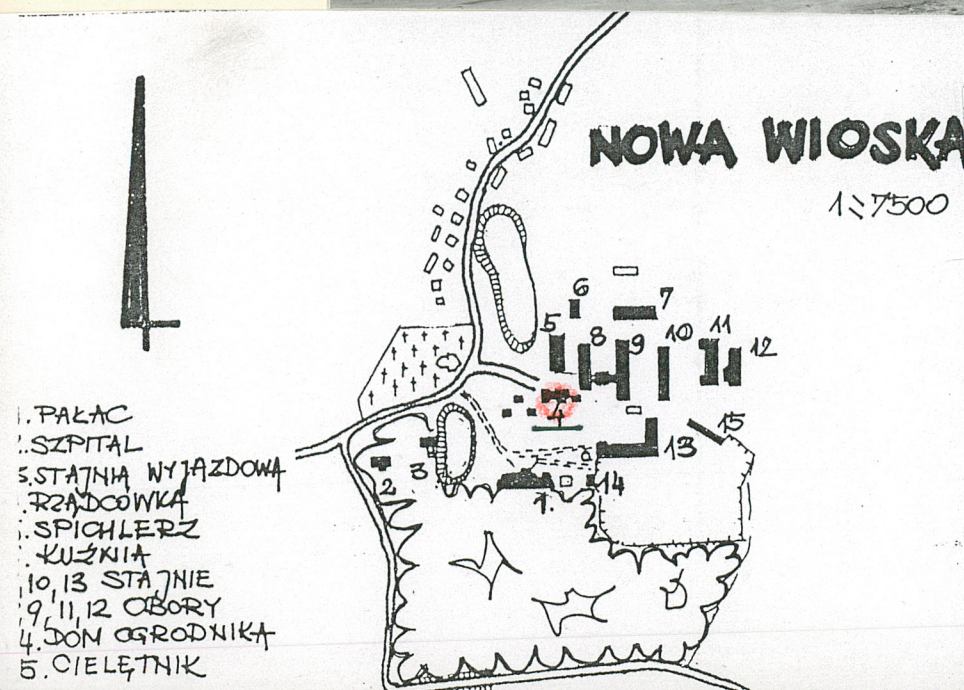
129/89

18.07.1990

Nr

data

(zespół muralny)



12. Autorzy, historia obiektu, określenie stylu

Historia majątku - patrz karta folwarku.

Budynek rządcówki pochodzi prawdopodobnie z pocz. XX w.

13. Opis (sytuacja, materiał i konstrukcja, rzut, bryła, elewacje, wnętrze, wyposażenie, instalacje)

SYTUACJA

Budynek dawnej rządcówki znajduje się w zachodniej części folwarku.

MATERIAŁ I KONSTRUKCJA

Budynek wzniesiony z cegły na fundamencie z kamieni polnych. Tynkowany.

Stropy - nad piwnicą na belkach stalowych, wyżej drewniane, belkowe.

Więźba dachowa płatwiowo - kleszczowa.

Dach kryty eternitem.

Schody drewniane, jednobiegowe.

RZUT I BRYŁA

Budynek założony na planie dwóch prostopadłych do siebie prostokątów.

Bryłę budynku stanowią dwa przylegające do siebie budynki. Na osi wschód-zachód budynek parterowy, przykryty dwuspadowym dachem i przylegający do niego od zachodu dwukondygnacyjny budynek przykryty dwuspadowym dachem. Wejście od północy w budynku parterowym. Od wschodu dostawione do budynku liczne dobudówki, od zachodu garaże.

WNĘTRZE

Każdy z budynków posiada układ dwutraktowy, skomunikowane są wtórnie ze sobą poprzez klatkę schodową w budynku parterowym. Brak dekoracyjnych elementów wyposażenia. Podłogi drewniane, w piwnicy posadzki betonowe, w sieni ceramiczne.

INSTALACJE

Budynek wyposażony jest w instalację wodno-kanalizacyjną, elektryczną i telefoniczną.

14. Kubatura

530M³

15. Powierzchnia użytkowa

120M²

16. Przeznaczenie pierwotne

Budynek mieszkalny
rządcówka

17. Użytkowanie obecne

Budynek mieszkalny

18. Prace budowlane i konserwatorskie, ich przebieg i dokumentacja

Brak danych.

19. Stan zachowania (fundamenty, ściany zewnętrzne, ściany wewnętrzne, sklepienia, stropy, konstrukcje dachowe, pokrycie dachu, wyposażenie i instalacje)

Budynek zachowany w dobrym stanie technicznym.

20. Najpilniejsze postulaty konserwatorskie

Bez uwag.

21. Akta archiwalne (rodzaj akt, numer i miejsce przechowania)

Nie natrafiono

22. Bibliografia

jak w karcie folwarku

23. Źródła ikonograficzne i fotografia (rodzaj, miejsca przechowania sygnatury)

Nie natrafiono

24. Uwagi różne

25. Opracował

tekst Iwona Różańska-Sztolcman, IX.1996 r.
imię, nazwisko, data, podpis

plany, rysunki Iwona Różańska-Sztolcman, IX.1996 r.
imię, nazwisko, data, podpis

zdjęcia fotograf. Iwona Różańska-Sztolcman, IX.1996 r.
imię, nazwisko, data, podpis

miejsce przechowania negatywów PSOZ Elbląg

Karta po wypełnieniu podlega ochronie na podstawie przepisów prawa autorskiego

26. Adnotacje o inspekcjach, informacje o zmianach (daty, imiona i nazwiska wypełniających)

brak

27. Załączniki

szt. 1

1. Miejscowość NOWA WIOSKA	2. Obiekt (nazwa jak w karcie) Rządówka	3. Zawartość wkładki (nazwa obiektu lub materiału uzupełniającego) Rzut przyziemia + fotografie
-------------------------------	--	--

FOTOGRAFIE

1. Elewacja północna budynku parterowego.
2. Elewacja północna budynku piętrowego.
3. Drzwi do piwnicy w elewacji wschodniej.
4. Dobudówki od strony wschodniej.



3



4

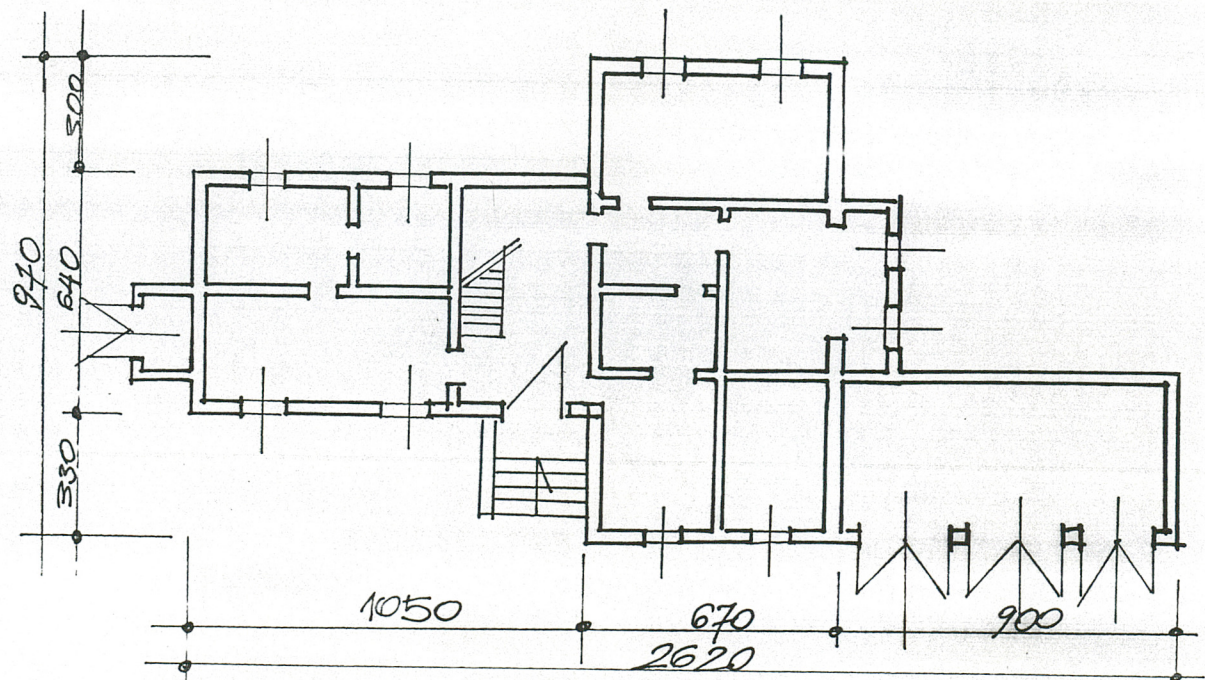
Wkładkę założył: Iwona Różańska-Sztolcman, IX.1996 r.

(imię, nazwisko, data)

PSOZ Elbląg

Miejsce przechowywania negatywów:

Wzór ODZ 1978 r.



RZUT PARTERU

1:50