

1. Obiekt **BUDYNEK MIESZKALNY UL. SŁOWACKIEGO NR 81**
BUDYNEK GOSPODARCZY UL. SŁOWACKIEGO NR 84

2. Czas powstania

k. XIX w.

3. Miejscowość

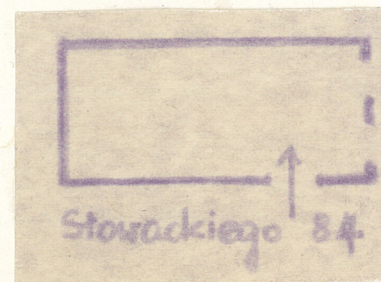
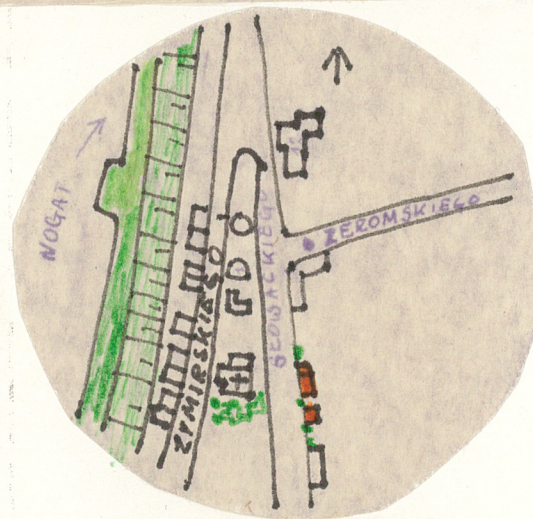
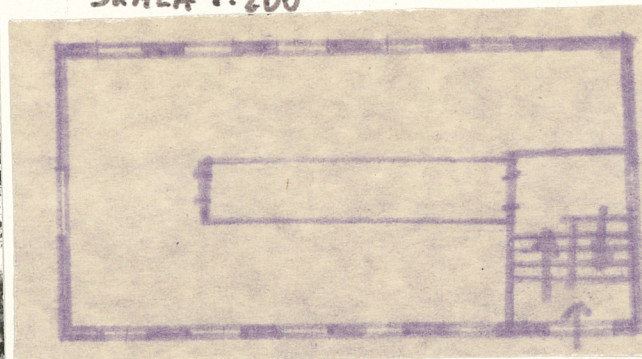
MALBORK

2289

11. Zdjęcia, plan sytuacyjny, rzuty



SKALA 1:200



4. Adres

Słowackiego nr 81

nr hipoteczny

5. Przynależność administracyjna

województwo **elbląskie**

gmina / pow. **MALBORK**

6. Poprzednie nazwy miejscowości

Marientburg

7. Przynależność administracyjna
przed 1.VI.1975

województwo **gdańskie**

powiat **MALBORK**

8. Właściciel i jego adres

Przedsiębiorstwo Gospodarki Komunalnej i Mieszkaniowej
Malbork K. Marksa nr 70

9. Użytkownik i jego adres

mieszkania j.w.

10. Rejestr zabytków

Nr data

12. Autorzy, historia obiektu, określenia stylu.

Czas budowy budynku k. XIX w. neoklasycystyczny.

13. Opis (sytuacja, materiał i konstrukcja, rzut, bryła, elewacje, dach, wnętrze wyposażenie, instalacje)

Budynek na rzucie prostokąta, wybudowanego dłuższym bokiem do ulicy murowany, tynkowany, podpiwniczony dwukondygnacyjny, kryty dachem dwuspadowym.

Elewacja frontowa sześciosiowa. Parter osadzony na wysokim cokole oddzielony od piętra profilowanym gzymsem z listwą klasycystyczną pod nim. Gzyms biegnie cały budynek dookoła. Nad nim w prostokątnych polach pod oknami piętra, dekoracja akantowa, nad nią profilowany skromniejszy gzyms nad którym bezpośrednio osadzone okna piętra. Okna kształtu wydłużonego prostokąta. Pod oknami gzyms profilowany drewniany. Elewacje boczne skromniejsze.

W oknach zachowana stolarka XIX w. o pięknym słupku w kształcie półwałka, a w miejscu skrzyżowania słupka ze słupkiem rozeta. We wnętrzu zachowała się klatka schodowa tralkowa o przeciętnej wartości, oraz we fragmentach stolarka drzwiowa.

Na tej samej posesji zachowany budynek gospodarczy o rzucie prostokąta, krótszym bokiem przylega do ulicy. Budynek murowany i w konstrukcji szkieletowej. Ściana zewnętrzna od ulicy murowana, tynkowana, z dwoma oknami zawiastymi okiennicami płycinowymi.

14. Kubatura <i>1820 m³</i>	15. Powierzchnia użytkowa <i>240 m²</i>	16. Przeznaczenie pierwotne <i>mieszkalne</i>	17. Użytkowanie obecne <i>mieszkalne</i>
18. Prace budowlane i konserwatorskie, ich przebieg i dokumentacja		19. Stan zachowania (fundamenty, ściany zewnętrzne, ściany wewnętrzne, sklepienia, stropy, konstrukcje dachowe, pokrycie dachu, wyposażenie i instalacje) <i>Budynki w nieźłym stanie, konstrukcyjnie dobry, wymaga prac remontowych we wnętrzu.</i> <i>Budynki gospodarsze wymaga pilnie remontu. Ściana frontowa winna zostać ponownie otynkowana, usprawiony dach i rynn.</i>	
20. Najpilniejsze postulaty konserwatorskie			

21. Akta archiwalne (rodzaj akt, numer i miejsce przechowywania)

22. Bibliografia

23. Źródła ikonograficzne i fotografie (rodzaj, miejsce przechowywania, sygnatury)

24. Uwagi różne

25. Wypełnił

Chytlewski

26. Sprawdził