

1. Obiekt zabytkowy

Kościół par. p.w. Matki Boskiej Różaniec

2. Miejscowość

gm. GARDEJA
CZARNE DOLNE

3. Wiek

XIV w.

4. Styl

GOTYK

5. Kubatura m³

1408,2

6. Powierzchnia w m²

a) zabytkowa: 278,8 b) użytkowa: 278,8

20. Przynależność administracyjna

a) województwo GDANSKIĘ

b) powiat KWIDZYSKI

c) gmina CZARNE DOLNE

7. Materiał budowlany

Przed zniszczeniem

Po odbudowie

11. Ilość budynków

1

14. Grunty należące do zabytku:

ha

21. Stacja

Nazwa stacji

Odległość od stacji w km

a) kolejowa

GARDEJA

8,000

b) autobusowa

CZARNE DOLNE

0,800

a) ściany

CEGLA

12. Ilość kondygnacji

1

a) ogrody stylowe

X

21. Stacja

Nazwa stacji

Odległość od stacji w km

b) sklepienia

CEGLA KOLEBKA

13. Użytkowanie wnętrza według ilości:

b) sady i grunty uprawne

X

a) kolejowa

GARDEJA

8,000

c) stropy

DREWNO

a) izb mieszkalnych

X

c) lasy

X

b) autobusowa

CZARNE DOLNE

0,800

d) więzania dachu

ŻEŁKOWO STUPOWE

b) innych pomieszczeń

2

d) wody

X

22. Właściciel i jego adres

PARAFIA-CZARNE DOLNE

e) krycie dachu

DACHÓWKA HOENDERKA

c) piwnic

X

e) inne

OBESSCIE

0,08

23. Użytkownik i jego adres

PARAFIA-CZARNE DOLNE

8. Wyposażenie architektoniczne

BRĄK

2 SZCZYTŁY SCHODKOWE.

15. Przeznaczenie pierwotne budynku

Kościół

16. Użytkowanie w latach ubiegłych

II

17. Użytkowanie obecne

II

18. Nadaje się do użycia na

II

24. Inwestor i jego adres

9. Autorzy i data budowy i przebudowy

K. XIV w.

1892-PRZEBUDOWA

1719-ODBUDOWA

19. Data, rodzaj i stopień zniszczeń i odbudowy

Data

O P I S

Zniszczenia %

Odbudowa %

VIII.1939 r.

NIEZNISZCZONY

XI.1939 r.

II

XII.1945 r.

II

IX.1959

STAN OBIEKTU DOBRY.

XI.1965

II

25. Rejestr zabytku Nr

rok

miejsce przechowywania

26. Nazwa księgi hipotecznej

27. Nr hipoteczny

28. Akta

29. Fotografie

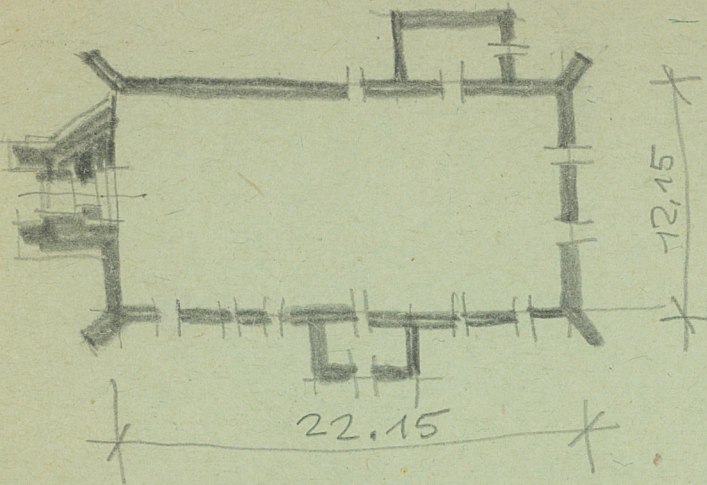
30. Inwentaryzacja pomiarowa

10. Udostępnienie

OTWARTY

Z Y X W V U T S R P O N M L K J I H G F E D C B A Nr

31. Szkic sytuacyjny, plan schematyczny, uwagi opisowe, fotografia W45.5.20



32. Przebieg prac konserwatorskich

| Rok | Wyszczególnienie prac | Koszt tys. zł |
|-----|-----------------------|------------------|
| | | |
| | | |
| | | |
| | | |
| | | |
| | | |
| | | |
| | | |
| | | |

33. Koszty
w tys. zł

Przewidywane

Rzeczywiste

34. Inspekcje

| | | |
|--|--|--|
| | | |
| | | |
| | | |
| | | |
| | | |
| | | |
| | | |
| | | |
| | | |

35. Uwagi różne

36. Wypełnił dnia H. MOLICKA
7. IX 1959 J. WIENCEL

37. Sprawdził dnia LK 6.
[Signature]
mgr Tadeusz Domagała

15. Stycz 1966

