

POMORSKIE

1. Obiekt

Budynek mieszkalny

2. Czas powstania

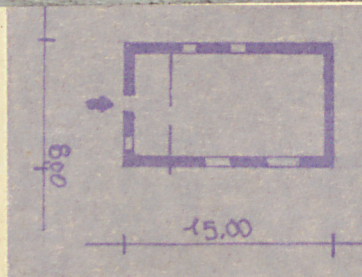
koniec XIX w.

3. Miejscowość

Żuławka Sztumska

633

11. Zdjęcia, plan sytuacyjny, rzuty



4. Adres

Żuławka Sztumska 77

nr hipoteczny

5. Przynależność administracyjna

województwo Elbląg

gmina Dzierżon

pow. SZTUM

6. Poprzednie nazwy miejscowości

7. Przynależność administracyjna
przed 1.VI.1975

województwo Gdańsk

powiat Sztum

8. Właściciel i jego adres

GS "Bar Jacek"

9. Użytkownik i jego adres

GS "Bar Jacek"

10. Rejestr zabytków

Nr data

autor zdjęć
data wykonania
miejsce przechowywania negatywów

Fot. Jerzy Grygdel

Przebieg choroby i leczenia

12. Autorzy, historia obiektu, określenia stylu.

Budynek z końca XIX w.

13. Opis (sytuacja, materiał i konstrukcja, rzut, bryła, elewacje, dach, wnętrze wyposażenie, instalacje)

Usytuowany kalenicowo do drogi murowany z cegły i otynkowany parterowy z częściowo mieszkalnym poddaszem. Elewacja frontowa 5-osiowa z wystawką w dachu oszalowaną deskami. Okna ujęte płaskimi opaskami. W elewacji frontowej okiennice, stolarka okienna o 4 kwaterach na równi z licem muru i zewn. okuciami. Główne wejście w elewacji szczytowej budynku. Dach dwuspadowy kryty dachówką holenderką. więźba dachowa drewniana o konstrukcji krokwiowo-płatwiowej ze storczykami

14. Kubatura	15. Powierzchnia użytkowa	16. Przeznaczenie pierwotne	17. Użytkowanie obecne
560 m3	112 m2	mieszkalne	Bar "Jacek" GS
18. Prace budowlane i konserwatorskie, ich przebieg i dokumentacja		19. Stan zachowania (fundamenty, ściany zewnętrzne, ściany wewnętrzne, sklepienia, stropy, konstrukcje dachowe, pokrycie dachu, wyposażenie i instalacje)	
		Stan dobry	
20. Najpilniejsze postulaty konserwatorskie			
30.VIII.78r. Stan budynku dobry			

21. Akta archiwalne (rodzaj akt, numer i miejsce przechowywania)

22. Bibliografia

23. Źródła ikonograficzne i fotografie (rodzaj, miejsce przechowywania, sygnatury)

24. Uwagi różne

25. Wypełnił

9-XII-1948
PPKZ Olsztyn
mgr Ułchaczynski

26. Sprawdził