

1. Obiekt zabytkowy

Kościół parafialny p.v. św. Katarzyny

2. Miejscowość

gm. LIPNICA

Bresno

3. Wiek

XVIII

4. Styl

regionalny

5. Kubatura m³

3360m³

6. Powierzchnia w m²

336

a) zabytkowa:

b) użytkowa:

7. Materiał

budowlany

przed  
zniszczeniem

po  
odbudowie

11. Ilość budynków

1

14. Grunty należące do  
zabytku:

ha

a) ściany

drewniane

drewno

12. Ilość kondygnacji

1

a) ogrody stylowe

nie ma

b) sklepienia

nie ma

13. Użytkowanie wnętrza  
według ilości:

b) sady i grunty uprawne

nie ma

c) stropy

drewno

drewno

a) izb mieszkalnych

nie ma

c) lasy

nie ma

d) więzania dachu

drewno

drewno

b) nnych pomieszczeń

5

d) wody

nie ma

e) krycie dachu

gontem

gontem

c) piwnic

nie ma

e) inne

amentan miedziany

0,03

8. Wyposażenie architektoniczne

nie ma stylowego wystroju

15. Przeznaczenie pierwotne budynku

Kościół parafialny

16. Użytkowanie w latach ubiegłych

1653 Kościół filialny Bonynhosva

17. Użytkowanie obecne

Kościół

18. Nadaje się do użycia na:

cele sakralne

9. Autorzy i data budowy i przebudowy

Wykarczowy 1716 r. zwanie  
podskrzynia 1802 r. - Imię kendo-  
wskiego Kościoła Miodost Stranga

19. Data rodzaj i stopień zniszczeń i odbudowy

Data

O P I S

znisz-  
czenia  
o/o

odbu-  
dowa  
o/o

VIII. 1939 r.

nie uległ zniszczeniu

XI. 1939 r.

XII. 1945 r.

unikodzenie wiatry i dachów

1950 r.

Stan dobry

VIII. 1965

stan dobry

10. Udostępnienie

20. Przynależność administracyjna

a) województwo

bydgoskie

b) powiat

świeżyński

c) gmina

Bresno kłach.

21. Stacja

nazwa stacji

odległość od  
stacji w km

a) kolejowa

Bydgoszcz  
Włocławek

56 km.  
18

b) autobusowa

Bresno

22. Właściciel i jego adres

Biuro Parafialne  
por. Bresno

23. Użytkownik i jego adres

Biuro Parafialne  
por. Bresno

24. Inwestor i jego adres:

Biuro Parafialne  
por. Bresno

25. Rejestr zabytku nr

rok \_\_\_\_\_ miejsce przechowywania

26. Nazwa księgi hipotecznej

27. Numer  
hipoteczny

28. Akta

29. Fotografie

nr. 225

Wielki Kłach.

30. Inwentaryzacja pomiarowa



Z

X

W

V

U

T

S

R

P

O

N

M

L

K

I

H

G

F

E

D

C

B

A

Nr

5/2

## 31. Szkic sytuacyjny, plan schematyczny, uwagi opisowe, fotografia



## 32. Przebieg prac konserwatorskich

rok	Wyszczególnienie prac	Koszt tys. zł
1951-	remont dachu sukcesywnie w miarę	
1959	połueby, karbolimowanie gontów.	10.000 zł

33. Koszty  
w tys. zł

## przewidywane

## rzeczywiste

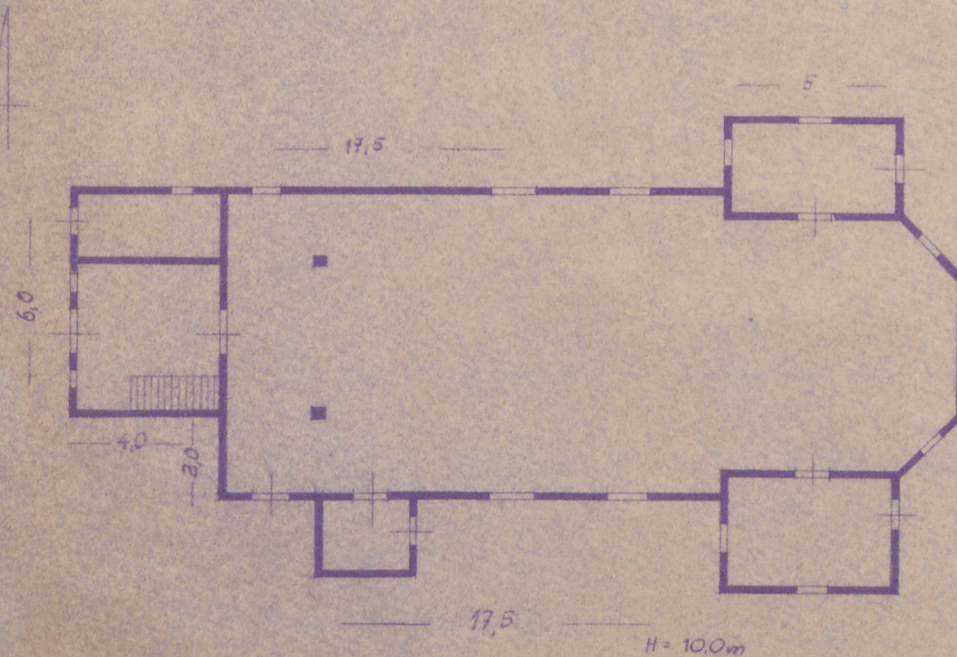
## 34. Inspekcje

## 35. Uwagi różne

36. Wypełnił dnia 23. III 1953  
wypełnił 3. XI 53.  
Jędrusowa Łobezka.

37. Sprawdził dnia 18. VII 1955

H. Kondziela





Z

X

W

V

U

T

S

R

P

O

N

M

L

K

I

H

G

F

E

D

C

B

A

Nr

5/2

## 31. Szkic sytuacyjny, plan schematyczny, uwagi opisowe, fotografia



Kościół drewniany, jednona-  
wowy, na planie prostokąta z  
wydzielonym prezbiterium  
zakończonym wielobocznie.  
Nawy kryte stropem. Dach  
duszpadowy kryty gontem.  
Od nabożeństwa prowadzi na wieża.

## Bibliografia:

Toppik Edo.: Wiejskie kościołki drewniane  
i wizerunkowe w parafii chojnickiej -  
"Ziemia" rok 1937 nr. 3

Jurek Chetnicka - Pelplin 1928 - str. 189.

## 32. Przebieg prac konserwatorskich

rok	Wyszczególnienie prac	Koszt tys. zł
1951-	remont dachu sukcesywnie w miarę	
1959	połmety, karbolimowanie gontów.	10.000 zł

33. Koszty  
w tys. zł

## przewidywane

## rzeczywiste

## 34. Inspekcje

## 35. Uwagi różne

36. Wypełnił dnia 23. III 1953  
wypełnił 3. XI. 59.  
Heapthova Łobezka.

37. Sprawdził dnia 18. VII. 1965

H. Kondziela