

Nr

II

A B C D E F G H I J K L M N O P R S T U V W X Y Z

1. Obiekt zabytkowy

KOŚCIÓŁ FILIALNY pr. CHRYSZTUSA KRÓLA

2. Miejscowość

KRZEMIENIEWO

3. Wiek XVII-XVIII

4. Styl Barok

5. Kubatura m³ 6716. Powierzchnia w m²
a) zabytkowa: 168 b) użytkowa: 168

20. Przynależność administracyjna

a) województwo KOSZALIN
b) powiat CZŁUCHÓW
c) gmina SIERPOWO

7. Materiał budowlany przed zniszczeniem po odbudowie

11. Ilość budynków 1

14. Grunty należące do zabytku: ha

21. Stacja Nazwa stacji Odległość od stacji w km

a) ściany Ryglowy msp. cegła

12. Ilość kondygnacji 1

a) ogrody stylowe

a) kolejowa p. DOMISŁAW 7

b) sklepienia - drewn.

13. Użytkowanie wnętrza według ilości:

b) sady i grunty uprawne

b) autobusowa KRZEMIENIEWO w/m

c) stropy drewn.

a) izb mieszkalnych

c) lasy

d) więzania dachu dachówka

b) innych pomieszczeń

d) wody

22. Właściciel i jego adres

Parafia w Uniechowie

e) krycie dachu

c) piwnic

e) inne cmentarz

8. Wyposażenie architektoniczne

15. Przeznaczenie pierwotne budynku kościół ewangelicki

23. Użytkownik i jego adres

Ołtarz - o formach renesans.
2 empory - barok
Ołtarz - rokoko

16. Użytkowanie w latach ubiegłych j.w.

j. w.

17. Użytkowanie obecne Kościół katolicki

24. Inwestor i jego adres

9. Autorzy i data budowy i przebudowy

19. Data, rodzaj i stopień zniszczeń i odbudowy

25. Rejestr zabytku Nr 172
rok 21.5.59 miejsce przechowywania

Bud.: 1629

Przeb.: XVIII w.

Data O P I S Zniszczenia % Odbudowa %

26. Nazwa księgi hipotecznej 27. Nr hipoteczny

VIII. 1939 r.

XI. 1939 r.

XII. 1945 r.

14.X.1959

zniszczenia obejmujące elewacje, dach
pokrycie oraz wnętrza

20

7.XI.1963

STAN DOBRY

28. Akta

29. Fotografie WK 2 Koszalin

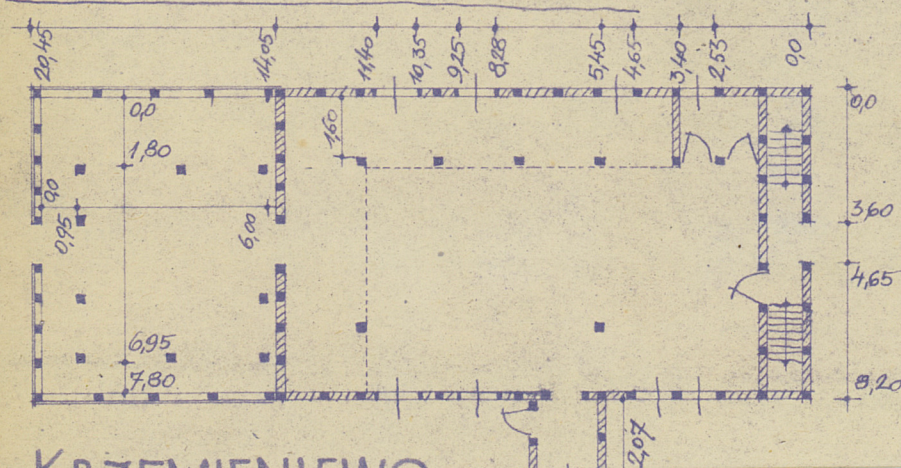
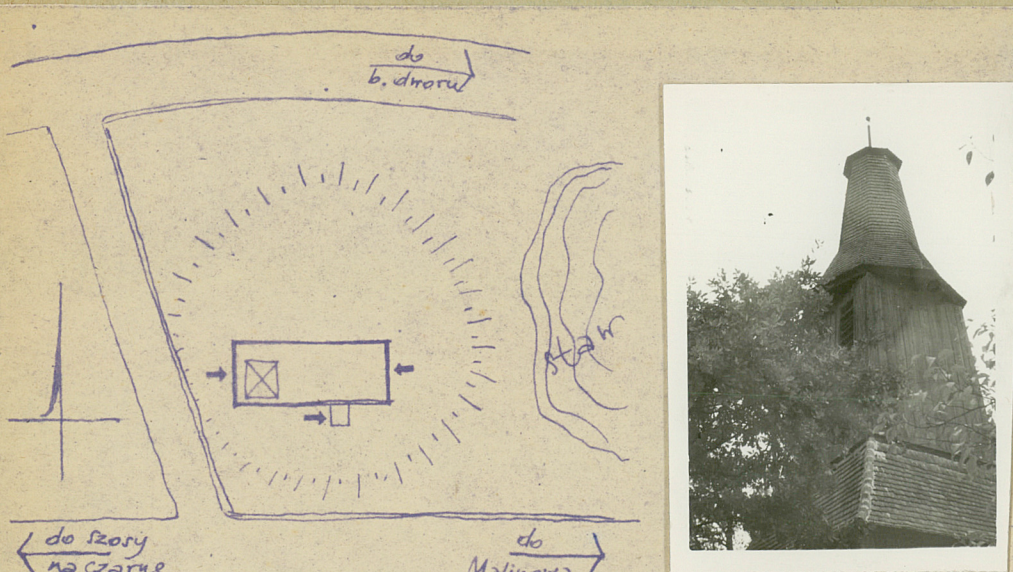
30. Inwentaryzacja pomiarowa

10. Udostępnienie

dostępny - klucz u kościelnego

Z Y X W V U T S R P O N M L K J I H G F E D C B A Nr

31. Szkic sytuacyjny, plan schematyczny, uwagi opisowe, fotografia



KRZEMIENIEWO, 2.00
/KRUMMENSEE/ INW.: F.MA
p. CZKUCHÓW. OPR.: R.MA



Zjednoczenie - zam. 1858, 18. 11. 57 - 12000 - kart.

32. Przebieg prac konserwatorskich

Rok	Wyszczególnienie prac	Koszt tys. zł

33. Koszty
w tys. zł

Przewidywane

Rzeczywiste

34. Inspekcje

35. Uwagi różne

36. Wypełnił dnia 21.VIII.1958.

Kyborst
Stimmels

37. Sprawdził dnia 7.XI.1963r.

MGR D. PTASZYŃSKA
INŻ F. PTASZYŃSKI