

1. Obiekt

KOŚCIÓŁ RZYM.-KAT. FILIALNY pw. ŚW. PIOTRA I PAWŁA

2. Czas powstania

1785r.

3. Miejscowość

C I E R Z N I E

4. Adres

nr hipoteczny

5. Przynależność administracyjna

województwo śląskie

gmina Debrzno

pow. człuchów

6. Poprzednie nazwy miejscowości

niem. Peterswalde

7. Przynależność administracyjna
przed 1 VI 1975

województwo koszalińskie

powiat Człuchów

8. Właściciel i jego adres

Parafia rzym.-kat. UNIECHÓW
Diecezja koszal.-kołobrzeska

9. Użytkownik i jego adres

J.W.

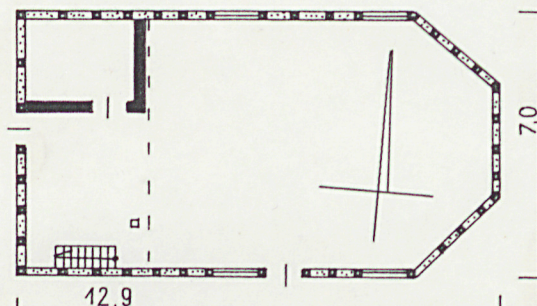
10. Rejestr zabytków

Nr A-29/171 data 21.02.1959r.

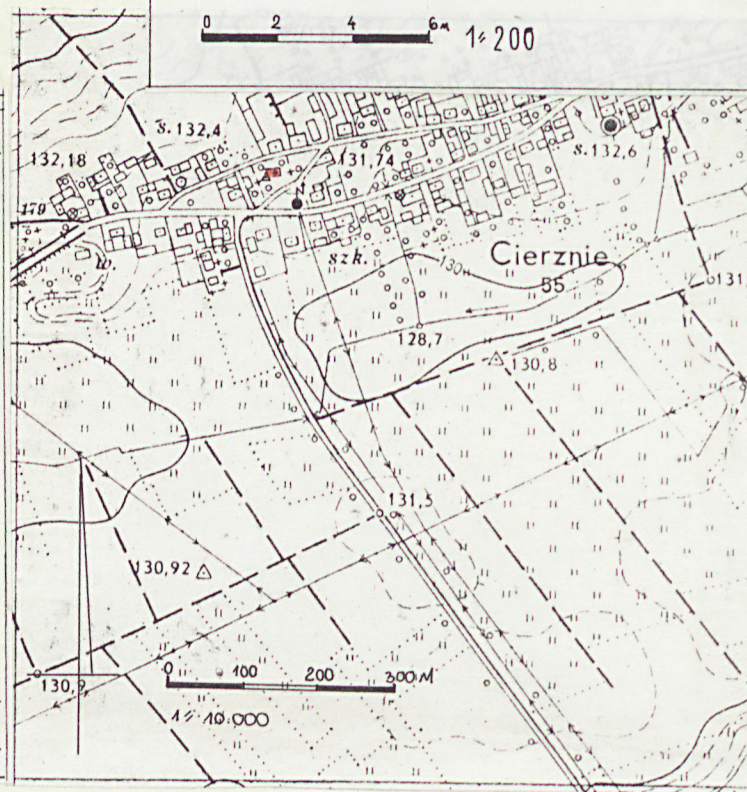
A-95



CIERZNIE KOŚCIÓŁ



0 2 4 6 1:200



0 10 20 30m

BUDYNKI MIESZKALNE

1:1000

1. DZWONNICA

BUD. GOSD

BUD. MIESZK.

ŁĘDYCZEK

UNIECHÓW

13. Opis (sytuacja, materiał i konstrukcja, rzut, bryła, elewacje, wnętrze, wyposażenie, instalacje)

Kościół położony w centrum wsi, w pn.-zach. części nawsia. Orientowany. Cmentarz przykościelny na planie czworoboku, ogrodzony siatką na ceglanych słupkach. Na cmentarzu liczny starodrzew. W pd.-zach. narożniku cmentarza drewniana dzwonnica. W najbliższym sąsiedztwie budynki mieszkalne.

Kościół o konstrukcji szachulcowej - wypełnienia z cegły, otynkowane. Fundamenty z kamienia. Wieża drewniana, oszalowana deskami. Strop drewniany, belkowy z podsufitką z desek. Więźba dachowa niedostępna. Pokrycie dachu - dachówka ceramiczna karpieńka układana pojedynczo oraz gont-wieża. Podłoga - drewniana, deskowa. Schody wew. współczesne, metalowe, drabiniaste, 1-biegowe. Drzwi zew. - współczesne, główne, drewniane, 2-skrzydłowe, deskowo-listwowe opierane deskami na zawiasach kątowych z hakiem oraz boczne, drewniane, 1-skrzydłowe, deskowo-listwowe opierane deskami na zawiasach kątowych z hakiem. Okna drewniane, krosnowe, 2-dzielne, 2-poziome, wielokwaterowe.

--- Kościół na planie prostokąta, zamknięty od wschodu trójbokiem. Kościół jednonawowy. Prostokątna zakrystia w pn.-zach. narożniku nawy. Empora od zachodu.

Bryła zwarta. Kościół nakryty dachem 2-spadowym, wieża dachem baniastym 8-spadowym z 8-boczną latarnią nakrytą baniastym hełmem.

Elewacja frontowa zach. - 1-osowa. Na osi otwór drzwiowy zamknięty łukiem odcinkowym.

Elewacja boczna pn. - 3-osowa. Otwory okienne duże zamknięte łukami pełnymi.

Elewacja boczna pd. - 4-osowa. Otwór drzwiowy na 3 osi, zamknięty łukiem pełnym. Otwory okienne jak w elewacji pn.

Elewacja wsch. - 1-osowa. Otwór okienny duży zamknięty łukiem pełnym.

Wyposażenie - ławy XVIII/XIXw., 4 obrazy olejne z 1758r., obraz olejny z XIXw.

Instalacje-elektr.

12. Autorzy, historia obiektu, określenia stylu

Kościół był zawsze w posiadaniu katolików.

<p>14. Kubatura</p> <p>360 m³</p>	<p>15. Powierzchnia użytkowa</p> <p>90 m²</p>	<p>16. Przeznaczenie pierwotne</p> <p>sakralne</p>	<p>17. Użytkowanie obecne</p> <p>sakralne</p>
<p>18. Prace budowlane i konserwatorskie, ich przebieg i dokumentacja</p> <p>1974r.-wymiana pokrycia dachu wieży. 1.80-te - remont wnętrza:nowa empora,wydzielenie zakrystii.Wyburzenie dawnej zakrystii od północy.</p>		<p>19. Stan zachowania (fundamenty, ściany zewnętrzne, ściany wewnętrzne, sklepienia, stropy, konstrukcje dachowe, pokrycie dachu, wyposażenie i instalacje)</p> <p>Fundamenty i ściany zew. w stanie dobrym. Ubytki w pokryciu dachu. Wyposażenie i instalacja w stanie dobrym.</p>	
		<p>20. Najpilniejsze postulaty konserwatorskie</p> <p>Remont pokrycia dachu.</p>	

21. Akta archiwalne (rodzaj akt, numer i miejsce przechowywania)

24. Uwagi różne

22. Biblioteka

- Z dziejów Ziemi Człuchowskiej, red. K. Ślaski, Poznań 1967, s. 195-196
- Dzieje Ziemi Człuchowskiej, red. H. Rybicki, E. Z. Zdrojewski, Poznań 1975, s. 381
- Schematyzm Diecezji Koszalińsko-Kołobrzeskiej, Koszalin 1977, s. 96

23. Źródła ikonograficzne i fotografia (rodzaj, miejsce przechowywania, sygnatury)

25. Opracował Dorota Cieślik IX.1993r.

tekst

imię, nazwisko, data, podpis

plany, rysunki Dorota Cieślik IX.1993r.

imię, nazwisko, data, podpis

zdjęcia fotogr. Dorota Cieślik IX.1993r.

imię, nazwisko, data, podpis

miejsce przechowywania negatywów PSOZ Słupsk

KARTA PO WYPEŁNIENIU PODLEGA OCHRONIE NA PODSTAWIE PRZEPISÓW PRAWA AUTORSKIEGO

26. Adnotacje o inspekcjach, informacje o zmianach (daty, imiona i nazwiska wypełniających)

27. Załączniki

1. Miejscowość CIERZNIE	2. Obiekt (nazwa jak w karcie) Kościół	3. Zawartość wkładki (nazwa obiektu lub materiału uzupełniającego) zdjęcia
----------------------------	---	---



1.



2.



3.

1. Wieża

2. Elewacja zach.

3. Elewacja pn.

4. Elewacja wsch.

5. Drzwi zew. główne

6. Drzwi zew. boczne

Wnętrze:

7. Prezbiterium

8. Empora

Wkładkę założył: Dorota Cieślik IX.1993r.
(imię, nazwisko, data)

Miejsce przechowywania negatywów: PSOZ Słupsk

Z-d Poligr. Jan Jasiński W-wa, ul. Wolna 13, tel. 12-43-83

Wzór ODZ 1978 r.



4.



5.



6.



7.



8.

1. Miejscowość CIERZNIE	2. Obiekt (nazwa jak w karcie) Kościół	3. Zawartość wkładki (nazwa obiektu lub materiału uzupełniającego) zdjęcia
----------------------------	---	---



9.



10.

9.10.Dzwonnica

Wkładkę założył:Dorota Cieślik.....IX.1993r.
(imię, nazwisko, data)

Miejsce przechowywania negatywów:PSOZ Słupsk.....

Z-d Poligr. Jan Jasiński W-wa, ul. Wolna 13, tel. 12-43-83

Wzór ODZ 1978 r.