

Nr

A

B

C

D

E

F

G

H

I

J

K

L

M

N

O

P

R

S

T

U

V

W

X

Y

Z

1. Obiekt zabytkowy

Dwór

2. Miejscowość

gw. DAMNICA

KARZNICZKA

3. Wiek

XVIII (?) XIX

4. Styl

Eklektyzm

5. Kubatura m³

12.500

6.000

6. Powierzchnia w m²

a) zabytkowa:

b) użytkowa:

20. Przynależność administracyjna

a) województwo

KOSZALIN

b) powiat

SŁUPSK

c) gmina

STARA DĄBROWA

7. Materiał budowlany

Przed zniszczeniem

Po odbudowie

11. Ilość budynków

1

14. Grunty należące do zabytku:

ha

12. Ilość kondygnacji

2

a) ogrody stylowe

~ 2 ha

b) sady i grunty uprawne

-

c) lasy

-

d) wody

-

e) inne

-

21. Stacja

Nazwa stacji

Odległość od stacji w km

a) kolejowa

DAMNICA

3

b) autobusowa

ZAGÓRZYCA

2

22. Właściciel i jego adres

PGR PWRN UJDZIAŁ ROLNY
ODDZIAŁ OŚWIATY ROLNICZEJ

23. Użytkownik i jego adres

SZKOŁA

~~KOLONIA DZIECIECA~~

ROLNICZA

~~INOWROCŁAWSKIE ZAKŁADY SODOWE~~

24. Inwestor i jego adres

J.W.

8. Wyposażenie architektoniczne

15. Przeznaczenie pierwotne budynku

Dwór

16. Użytkowanie w latach ubiegłych

-

17. Użytkowanie obecne

SZKOŁA ROLNICZA
KOLONIA DZIECIECA

18. Nadaje się do użycia na

-

9. Autorzy i data budowy i przebudowy

SKRZYDŁO USCH. PRANDOP. XVIII W?
ROZBUDOWA I PRZEBUD. LATOŚCI
W II POK. XIX W.

19. Data, rodzaj i stopień zniszczeń i odbudowy

Data

O P I S

Zniszczenia %

Odbudowa %

VIII.1939 r.

XI.1939 r.

XII.1945 r.

XI.1964 r.

STAN NIEZŁY. OD TYTUŁU BUD. NIECO ZANIEDB.

BUDYNEK W TRAKCIE REMONTU BIEŻĄCEGO

10. Udostępnienie

DOBRE

25. Rejestr zabytku Nr

rok miejsce przechowywania

26. Nazwa księgi hipotecznej

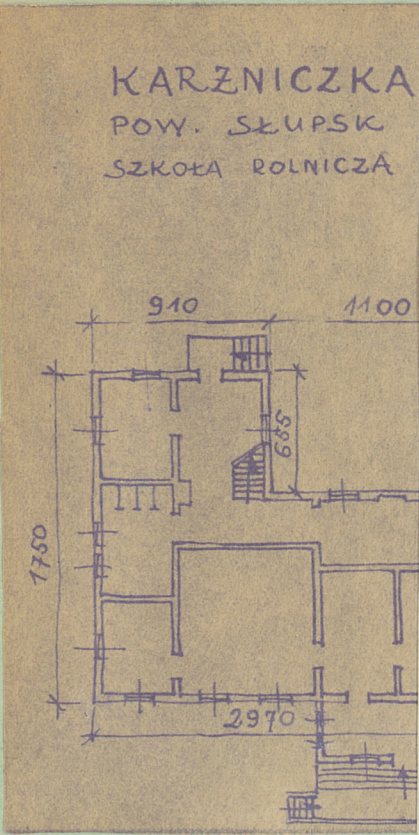
27. Nr hipoteczny

28. Akta

29. Fotografie WKZ KOSZALIN

30. Inwentaryzacja pomiarowa

31. Szkic sytuacyjny, plan schematyczny, uwagi opisowe, fotografia



32. Przebieg prac konserwatorskich



Staw z 1963 r.

Koszt
tys. zł

33. Koszty
w tys. zł

Przewidywane

Rzeczywiste

34. Inspekcje

35. Uwagi różne

36. Wypełnił dnia 11. VII 59

INŻ. K. MAJEWSKA
KUST. F. HAMUSZKA
INŻ. J. STANKIEWICZ.

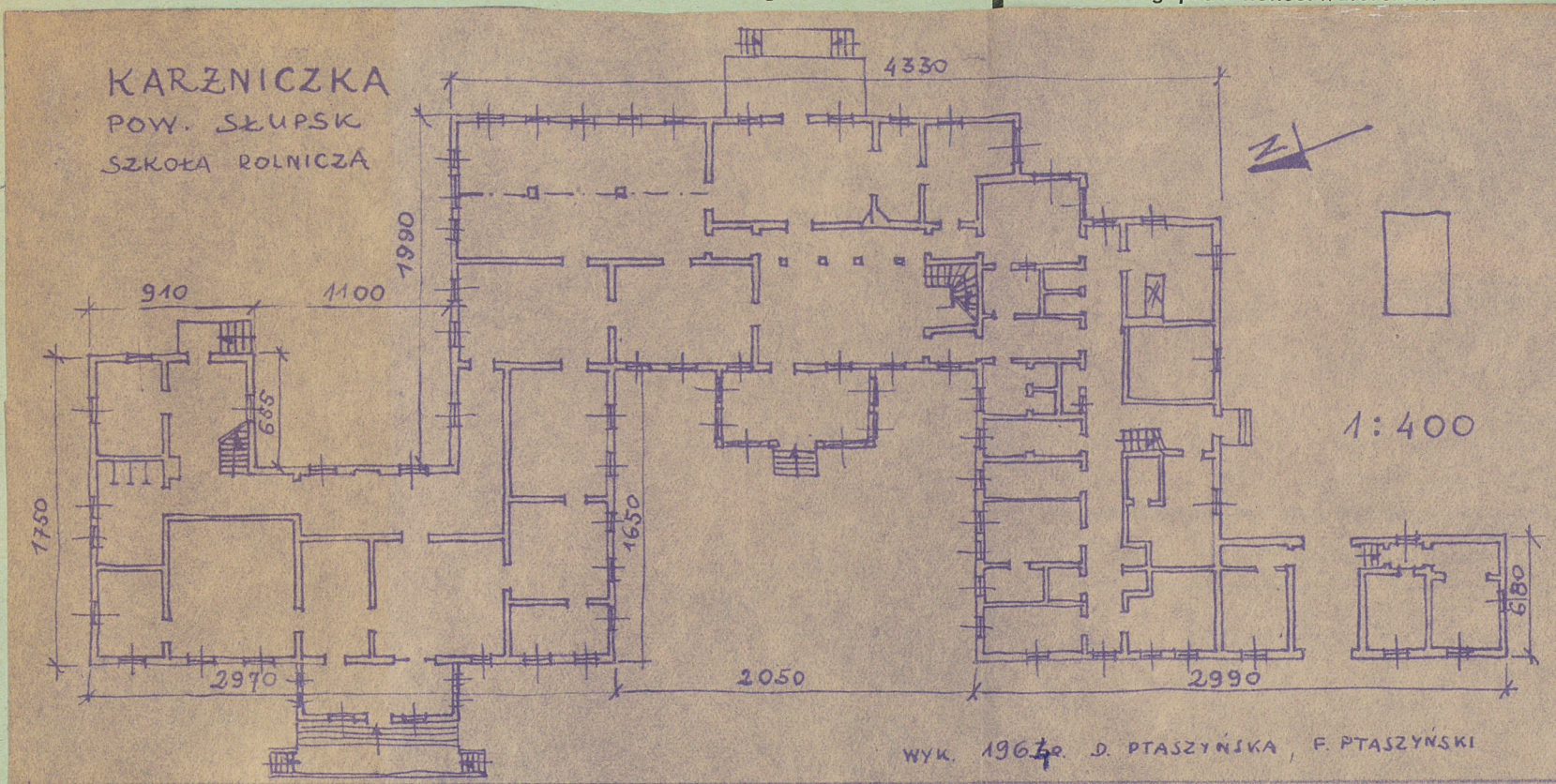
37. Sprawdził dnia 12. VII. 1964

MGR. D. PTASZYŃSKA
INŻ. F. PTASZYŃSKI

Z Y X W V U T S R P O N M L K J I H G F E D C B A Nr

31. Szkic sytuacyjny, plan schematyczny, uwagi opisowe, fotografia

32. Przebieg prac konserwatorskich



1963r.

Koszt
tys. zł

34. Inspekcje

35. Uwagi różne

36. Wypełnił dnia 11. VII 59
INŻ. K. MAJEWSKA
KUST. F. HAMUSZKA
INŻ. J. STANKIEWICZ.

37. Sprawdził dnia 12. VII. 1964
MGR. D. PTASZYŃSKA
INŻ. F. PTASZYŃSKI

