

1. Obiekt

KOŚCIÓŁ RZYM.-KAT.FILIALNY pw.ŚW.ANDRZEJA AP.

2. Czas powstania

1788r.

3. Miejscowość

K I E Ł P I N

4. Adres

nr hipoteczny .....

5. Przynależność administracyjna

województwo śląskie

gmina/pow. Człuchów

6. Poprzednie nazwy miejscowości

niem. Woltersdorf

7. Przynależność administracyjna  
przed 1 VI 1975

województwo koszalińskie

powiat Człuchów

8. Właściciel i jego adres

Parafia rzym.-kat. POLNICA

Diecezja Pelplińska

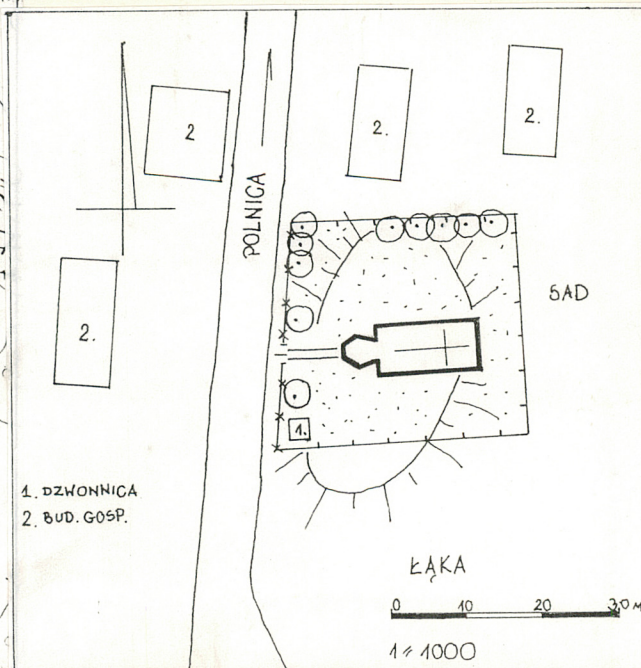
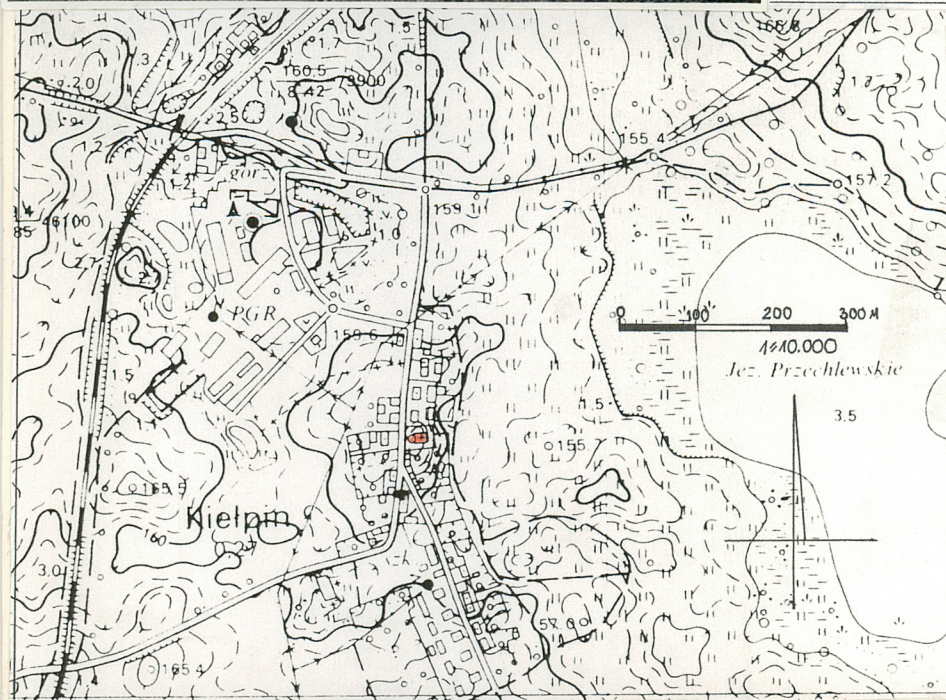
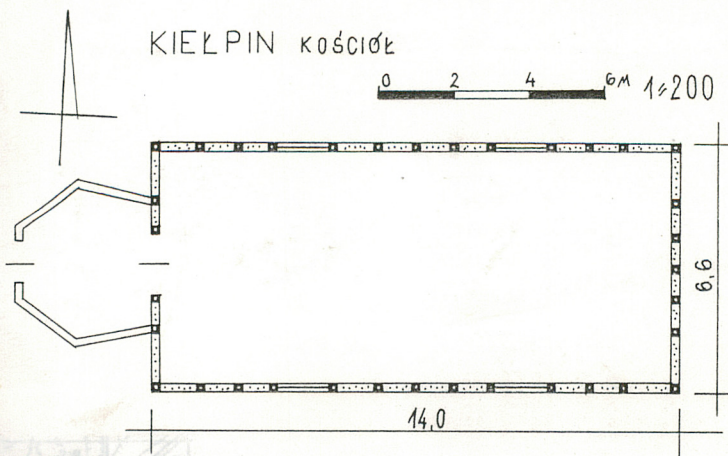
9. Użytkownik i jego adres

J.W.

10. Rejestr zabytków

Nr A-59/155 data 13.05.1958r.

A-90





13. Opis (sytuacja, materiał i konstrukcja, rzut, bryła, elewacje, wnętrze, wyposażenie, instalacje)

Kościół położony w centrum wsi, w pobliżu rozwidlenia głównej drogi wiejskiej, na niewielkim wzniesieniu. Kościół orientowany. Cementarz przykościelny na planie prostokąta, ogrodzony płotem z drewnianych sztachetek. W pd.-zach. narożniku cementarza drewniana dzwonnica. W najbliższym sąsiedztwie, od północy budynki gospodarcze i blok mieszkalny.

Kościół o konstrukcji szachulcowej, otynkowany, wieża drewniana oszalowana deskami. Ściany wewnętrzne wyłożone współcześnie boazerią. Strop drewniany belkowy z podsufitką z desek. Wieżba dachowa niedostępna. Pokrycie dachu: eternit-nawa, blacha cynkowa-wieża. Posadzka w wieży z cegieł układanych na sztorc, w nawie cementowa. Drzwi zew.-drewniane, 2-skrzydłowe, deskowo-listwowe na zawiasach czopowych. Drzwi wew.-drewniane, 2-skrzydłowe, ramowo-płycinowe na zawiasach pasowych z hakami. Okna-drewniane, krosnowe, 2-dzielne, 2-poziomowe, dolne skrzydła 3-kwaterowe.

Kościół na planie prostokąta z 6-boczną wieżą od zachodu.

Bryła zwarta. Kościół nakryty dachem 2-spadowym, wieża 6-bocznym baniastym hełmem.

Elewacja zach.-otwór drzwiowy w wieży prostokątny.

Elewacja pn.i pd.- 2-osiowa. Otwory okienne duże prostokątne.

Elewacja wsch.-ślepa

Wyposażenie-ołtarz z 2 poł.XVIIIw., ambona, krucyfiks, ławy z XVIIIw., konfesjonał z XIXw., dzwon /w dzwonnicy/ z 1566r.

Instalacje-elektr.

12. Autorzy, historia obiektu, określenia stylu

Pierwsza wzmianka o kościele pochodzi z 1355r.

Kościół odnawiany w 1830 i 1886r.



<p>14. Kubatura</p> <p>380,0 m<sup>3</sup></p>	<p>15. Powierzchnia użytkowa</p> <p>59,6 m<sup>2</sup></p>	<p>16. Przeznaczenie pierwotne</p> <p>sakralne</p>	<p>17. Użytkowanie obecne</p> <p>sakralne</p>
<p>18. Prace budowlane i konserwatorskie, ich przebieg i dokumentacja</p> <p>-pocz. lat 80-tych wymiana pokrycia dachowego i otynkowanie ścian zewnętrznych</p>		<p>19. Stan zachowania (fundamenty, ściany zewnętrzne, ściany wewnętrzne, sklepienia, stropy, konstrukcje dachowe, pokrycie dachu, wyposażenie i instalacje)</p> <p>Zniszczone podwaliny.  Pęknięcia ścian zewnętrznych.  Konstrukcja dachu i pokrycie dachowe w stanie dobrym.  Wyposażenie i instalacje w stanie dobrym.</p>	
		<p>20. Najpilniejsze postulaty konserwatorskie</p>	



21. Akta archiwalne (rodzaj akt, numer i miejsce przechowywania)

24. Uwagi różne

22. Biblioteka

-Z dziejów Ziemi Człuchowskiej, red. K. Ślaski, Poznań 1967, s. 202  
-Dzieje Ziemi Człuchowskiej, red. H. Rybicki, E. Z. Zdrojewski, Poznań 1975, s. 399-400

23. Źródła ikonograficzne i fotografia (rodzaj, miejsce przechowywania, sygnatury)

25. Opracował

tekst..... Dorota Cieślik IX.1993r.  
imię, nazwisko, data, podpis

plany, rysunki ..... Dorota Cieślik IX.1993r.  
imię, nazwisko, data, podpis

zdjęcia fotogr. .... Dorota Cieślik IX.1993r.  
imię, nazwisko, data, podpis

miejsce przechowywania negatywów ..... PSOZ Słupsk

KARTA PO WYPEŁNIENIU PODLEGA OCHRONIE NA PODSTAWIE PRZEPISÓW PRAWA AUTORSKIEGO

26. Adnotacje o inspekcjach, informacje o zmianach (daty, imiona i nazwiska wypełniających)

27. Załączniki



1. Miejscowość

KIELPIN

2. Obiekt (nazwa jak w karcie)

Kościół

3. Zawartość wkładki (nazwa obiektu lub materiału uzupełniającego)

zdjęcia



1.



2.



3.



4.

1. Wieża

2. Elewacja pd.

3. Elewacja pn.

4. Elewacja wsch.

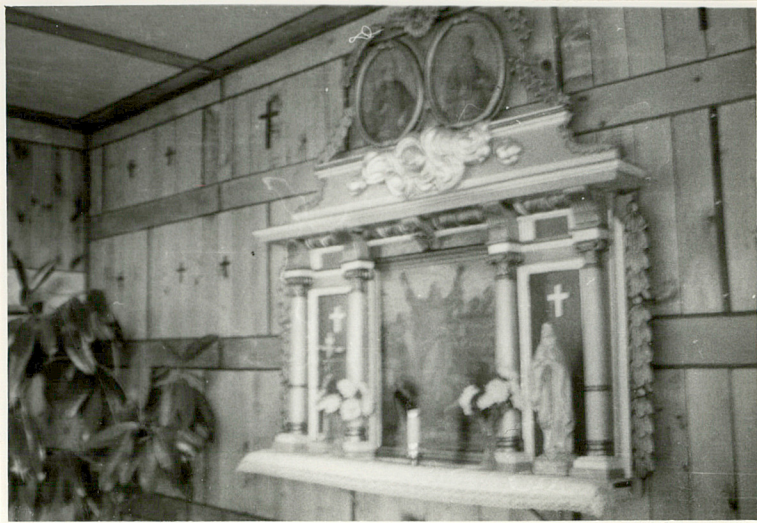
Wkładkę założył: Dorota Cieślik IX.1993r.  
 (imię, nazwisko, data)

Miejsce przechowywania negatywów: PSOZ Słupsk

Z-d Poligr. Jan Jasiński W-wa, ul. Wolna 13, tel. 12-43-83

Wzór ODZ 1978 r.





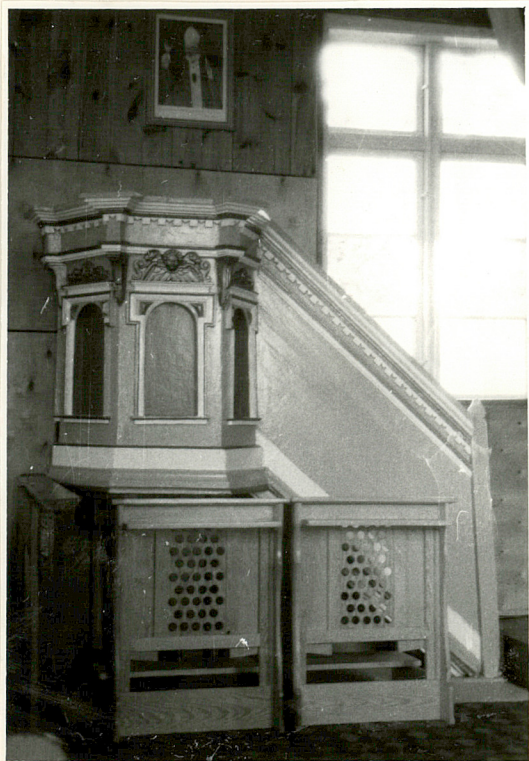
5.



6.

Wnętrze:

- 5. Część prezbiterialna
- 6. Empora
- 7. Ambona
- 8. Dzwonnica
- 9. Krzyż przed kościołem



7.



8.



9.