

Nr


 A B C D E F G H I J K L M N O P R S T U V W X Y Z **GD**

1. Obiekt zabytkowy

KOŚCIOŁ PARAFIALNY p.w. śś. Piotra i Pawła

2. Miejscowość

gm. CEDRY Wlk.
TRUTNOWY
3. Wiek **XIV-XV**4. Styl **gotyk**5. Kubatura m³ **~ 4000**6. Powierzchnia w m²
a) zabytkowa: **~ 400** b) użytkowa:

20. Przynależność administracyjna

a) województwo **GDANSKIE**b) powiat **GDANSKI**c) gmina **GEDRY Wlk.**

7. Materiał budowlany

Przed zniszczeniem

Po odbudowie

11. Ilość budynków **1**

14. Grunty należące do zabytku:

ha

a) ściany

cegła

b) sklepienia

—

c) stropy

drewno

d) więzania dachu

drewno storczykowe

e) krycie dachu

12. Ilość kondygnacji **1**

13. Użytkowanie wnętrza według ilości:

a) izb mieszkalnych **—**b) innych pomieszczeń **3**c) piwnic **—**

a) ogrody stylowe

—

b) sady i grunty uprawne

—

c) lasy

—

d) wody

—e) inne **cmentarz****0,5**

21. Stacja

Nazwa stacji

Odległość od stacji w km

a) kolejowa **Węsk.****Trutnowy****—**

b) autobusowa

Trutnowy**2**

22. Właściciel i jego adres

Parafia rzym.-kat. w Trutnowych

8. Wyposażenie architektoniczne

Stropy drewniane z nowa polichromia. Drewniany chór muz. Usparty na słupach z balustradą o rzeźbionych płycinach - barokowy.

15. Przeznaczenie pierwotne budynku **sakralne**

16. Użytkowanie w latach ubiegłych

— " —

17. Użytkowanie obecne

— " —

18. Nadaje się do użycia na

— " —

23. Użytkownik i jego adres

J.W.

24. Inwestor i jego adres

9. Autorzy i data budowy i przebudowy

Wzniesiony w XIV w.,
nieco przebud. w XVII w.
XIX w. remont.

19. Data, rodzaj i stopień zniszczeń i odbudowy

Data

O P I S

Zniszczenia %

Odbudowa %

VIII.1939 r.

niezniszczony

XI.1939 r.

— " —

XII.1945 r.

drewn. wieża z izbica rozebrane, zachowane niezabesp. podmurów. z kładką

IX.1959

stan dobry, podmurowanie wieży nakryte przewidywanym dachem krytym papą

IX.1965**stan dobry**

25. Rejestr zabytku Nr

rok miejsce przechowywania

26. Nazwa księgi hipotecznej

27. Nr hipoteczny

28. Akta

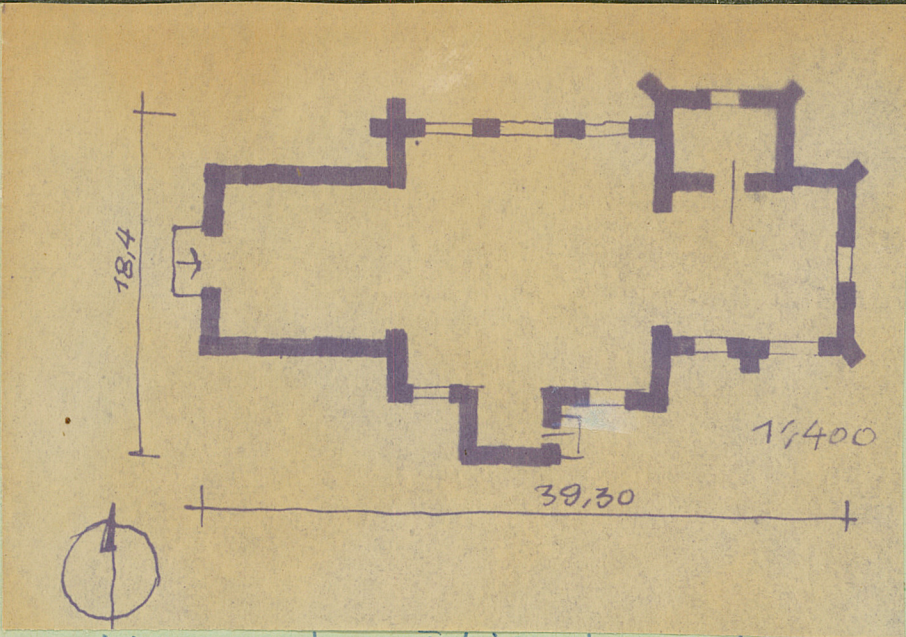
29. Fotografie

30. Inwentaryzacja pomiarowa

10. Udostępnienie

używany - dostępny

31. Szki



Prezbit. wydzielone ostym łukiem tory, sklepione dwupiętrowym sklepieniem gwardistym. Przed miszorem w 1945 r. drewniana nadbudowa wieży z osmioboczną izbą i hełmem krytym gontem.



ściana półn.



ściana połudn.

od strony wsch.

32. Przebieg prac konserwatorskich

| Rok | Wyszczególnienie prac | Koszt tys. zł |
|-----|-----------------------|------------------|
| | | |
| | | |
| | | |
| | | |
| | | |
| | | |
| | | |
| | | |
| | | |

| 33. Koszty w tys. zł | Przewidywane | Rzeczywiste |
|-------------------------|--------------|-------------|
| | | |
| | | |
| | | |
| | | |
| | | |
| | | |
| | | |
| | | |
| | | |

34. Inspekcje

35. Uwagi różne

36. Wypełnił dnia 25.IX.1959
Lech Knyżanowski
Jerzy Tukałło

37. Sprawdził dnia

-- Lipiec 1965

Prof. G.

[Handwritten signature]

