

1. Obiekt

KOŚCIÓŁ RZYM.-KAT.FILIALNY pw.ŚW.TROJCY

2. Czas powstania

1.30-te XXw.

3. Miejscowość

B A R K O W O

4. Adres

nr hipoteczny .....

5. Przynależność administracyjna

województwo śląskie

gmina /pow. Człuchów

6. Poprzednie nazwy miejscowości

niem.Barkenfelde

7. Przynależność administracyjna  
przed 1 VI 1975

województwo koszalińskie

powiat Człuchów

8. Właściciel i jego adres

Parafia rzym.-kat.  
CHRZĄSTOWO

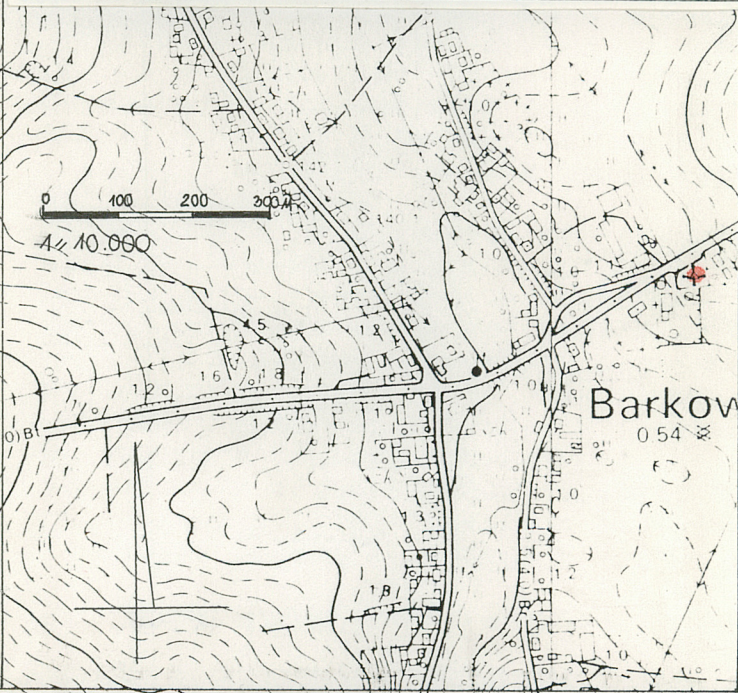
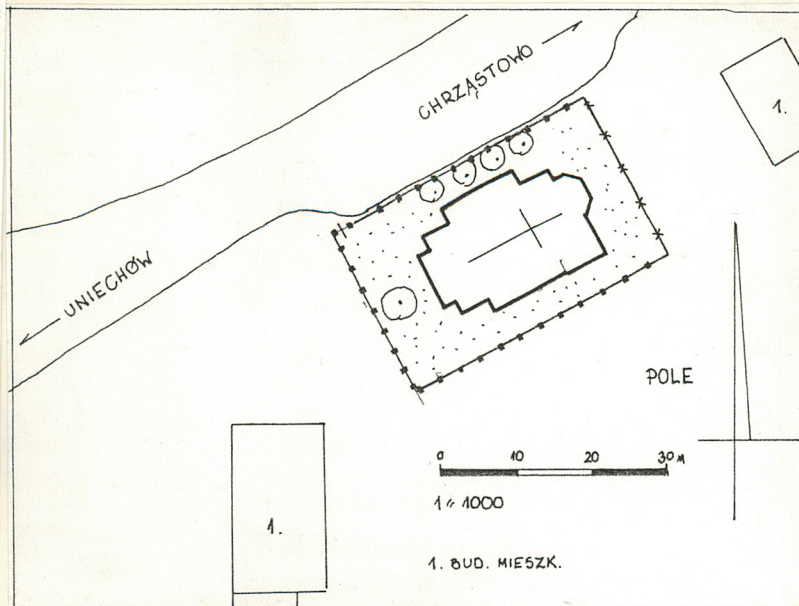
Diecezja Pelplińska

9. Użytkownik i jego adres

J.W.

10. Rejestr zabytków

Nr A-18 19 data 29.11.2007





Kościół położony na skraju wsi, w jej wschodniej części, przy szosie Chrzastowo-Uniechów. Cementarz przykościelny na planie czworoboku, otoczony ogrodzeniem z drewnianych sztachet na ceglanych słupkach. W bezpośrednim sąsiedztwie budynki mieszkalne.

Kościół murowany z cegły na fundamentach kamiennych, otynkowany. Strop drewniany, belkowy. Wieża dachowa niedostępna. Pokrycie dachu blachą cynkową. Posadzka z cegieł układanych wozówkami. w zakrystii podłoga drewniana, deskowa. Schodyzew. - kamienne, 1-biegowe. Schodywew. niedostępne. Drzwizew. drewniane: główne, 2-1 1-skrzydłowe, deskowo-listwowe opierane deskami, tępe na zawiasach tarczowych lub pasowych. Drzwiwew. drewniane, 1-skrzydłowe, ramowo-płycinowe, przylgowe na zawiasach czopowych. Okna drewniane, krosnowe, 1-dzielne, nieuchylne, wielokwaterowe.

Kościół na planie krzyża łacińskiego z węższym zamkniętym trójbocznie prezbiterium. Od pd.-zach. przy elewacji frontowej prostokątna kruchta i klatka schodowa. Od wschodu przy prezbiterium prostokątna zakrystia. Kościół jedn nawowy z transeptem. Empora od pn.-zach., pd.-zach., pd.-wsch.

Bryła zwarta. Kościół nakryty dachem 2-spadowym z dużymi prostokątnymi lukarnami i z prostokątną wieżą nakrytą baniastym hełmem. Prezbiterium nakryte dachem 5-spadowym.

Elewacja frontowa pd.-zach. - 1-osiowa. Otwór drzwiowy duży prostokątny we wnęce zamkniętej łukiem odcinkowym z uskokami. W górnej części elewacji zamkniętej linią falistą-kartusz ujęty dekoracją roślinną.

Elewacja boczna pn.-zach. - 8-osiowa, na 2, 3, 4 i 5 osi transeptu. Boczne ściany transeptu 1-osiowe - otwory okienne duże, owalne. Otwory okienne 2 i 5 osi owalne. Pozostałe otwory okienne elewacji duże zamknięte łukami pełnymi. Otwór drzwiowy na 8 osi zamknięty łukiem pełnym.

Elewacja boczna pd.-wsch. - 7-osiowa. Na 1 osi prostokątny otwór drzwiowy. Otwory okienne 3 i 6 osi i boczne transeptu duże owalne. Otwór okienny 7 osi duży o wykroju leżącego prostokąta, pozostałe duże zamknięte łukami pełnymi. Transept na 3, 4, 5 i 6 osi, zakrystia na 7 osi.

Elewacja tylna pn.-wsch. - 4-osiowa. Na 1 osi prostokątny otwór drzwiowy. Otwory okienne duże zamknięte łukami pełnymi.

Wyposażenie - ołtarz, ambona, z piaskowca, chrzcielnica, empora i prospekt organowy

Instalacje-elektryczna



<p>14. Kubatura</p> <p>1394,0 m<sup>3</sup></p>	<p>15. Powierzchnia użytkowa</p> <p>240,6 m<sup>2</sup></p>	<p>16. Przeznaczenie pierwotne</p> <p>sakralne</p>	<p>17. Użytkowanie obecne</p> <p>sakralne</p>
<p>18. Prace budowlane i konserwatorskie, ich przebieg i dokumentacja</p> <p>-zmiana pokrycia dachu</p>		<p>19. Stan zachowania (fundamenty, ściany zewnętrzne, ściany wewnętrzne, sklepienia, stropy, konstrukcje dachowe, pokrycie dachu, wyposażenie i instalacje)</p> <p>Stan zachowania wszystkich elementów dobry.</p>	
		<p>20. Najpilniejsze postulaty konserwatorskie</p>	



21. Akta archiwalne (rodzaj akt, numer i miejsce przechowywania)

22. Biblioteka

23. Źródła ikonograficzne i fotografia (rodzaj, miejsce przechowywania, sygnatury)

24. Uwagi różne

25. Opracował

tekst.....Dorota Cieślik IX.1993r.

imię, nazwisko, data, podpis

Dorota Cieślik IX.1993r.

plany, rysunki .....

imię, nazwisko, data, podpis

Dorota Cieślik IX.1993r.

zdjęcia fotogr. ....

imię, nazwisko, data, podpis

miejsce przechowywania negatywów ..PSOZ Słupsk

KARTA PO WYPEŁNIENIU PODLEGA OCHRONIE NA PODSTAWIE PRZEPISÓW PRAWA AUTORSKIEGO

26. Adnotacje o inspekcjach, informacje o zmianach (daty, imiona i nazwiska wypełniających)

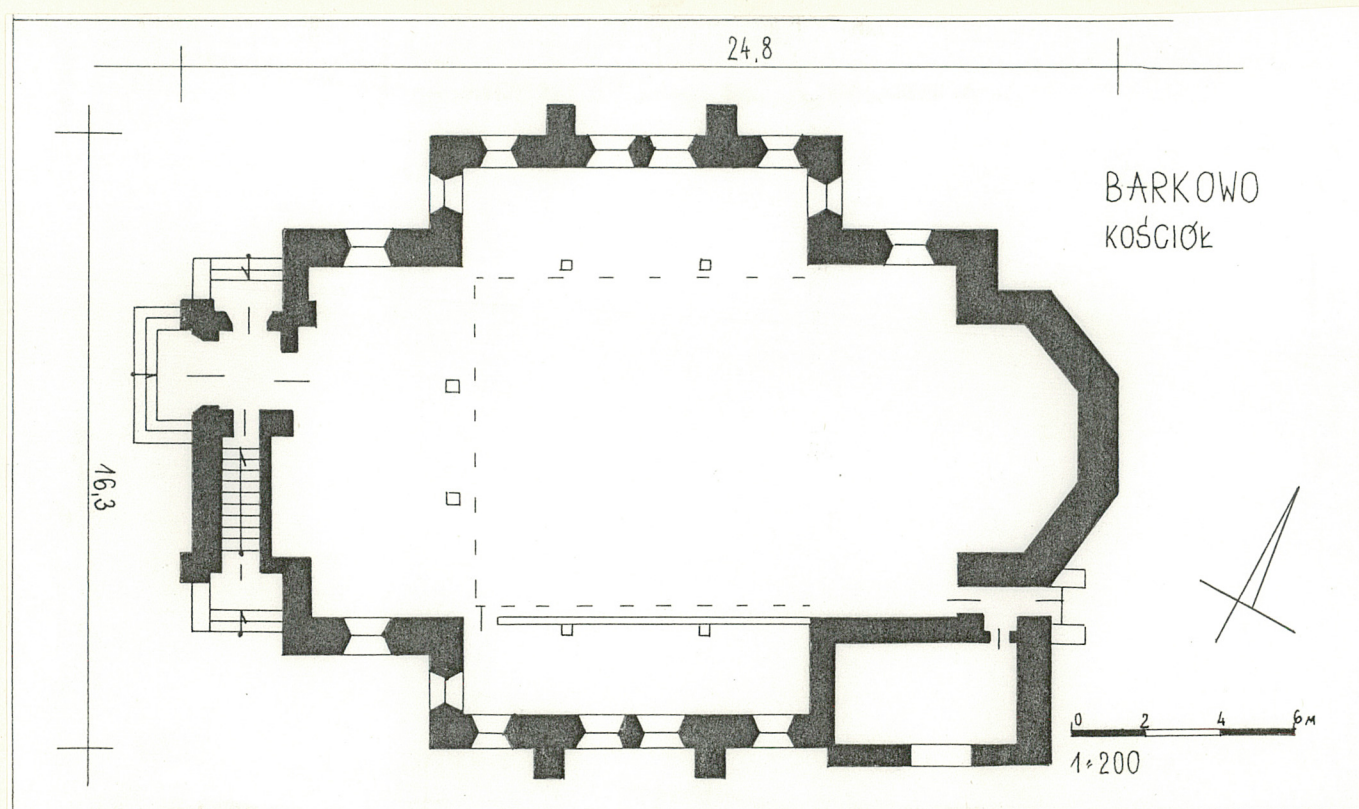
27. Załączniki



1. Miejscowość BARKOWO	2. Obiekt (nazwa jak w karcie) Kościół	3. Zawartość wkładki (nazwa obiektu lub materiału uzupełniającego) rzut przyziemia, zdjęcia
---------------------------	---	--



1.



1. Wieża

Wkładkę założył: Dorota Cieślik IX.1993r.  
(imię, nazwisko, data)

Miejsce przechowywania negatywów: PSOZ Słupsk

Z-d Poligr. Jan Jasiński W-wa, ul. Wolna 13, tel. 12-43-83





2.



4.



3.



5.

2. Elewacja pd.-wsch.

3. Elewacja pn.-wsch.

4. Elewacja pn.-zach.

5. Frag. elewacji pd.-zach.



1. Miejscowość	2. Obiekt ( nazwa jak w karcie )	3. Zawartość wkładki ( nazwa obiektu lub materiału uzupełniającego )
BARKOWO	Kościół	zdjęcia



6.



7.



8.

6.7.8.Drzwi zew.

9.Wnętrze

Wkładkę założył: Dorota Cieślik IX.1993r.  
(imię, nazwisko, data)Miejsce przechowywania negatywów: PSOZ Słupsk

Z-d Poligr. Jan Jasiński W-wa, ul. Wolna 13, tel. 12-43-83





9.