

1. Obiekt
DOM MIESZKALNY

2. Czas powstania
1925 r.

3. Miejscowość
C Z Ł U C H Ó W

11. Zdjęcia. rzut, przekrój, sytuacja, orientacja



4. Adres ul. Zamkowa 9 d.11

nr hipoteczny

nr działki 6, obręb 11

5 Przynależność administracyjna

województwo

gmina / pow.

6 Poprzednie nazwy miejscowości

Słochow XIIIw, Schlochaw, Schlochow, Słuchów, Słuchów XVIw, Człuchowo, Szlochow XVIIw, Schlochau

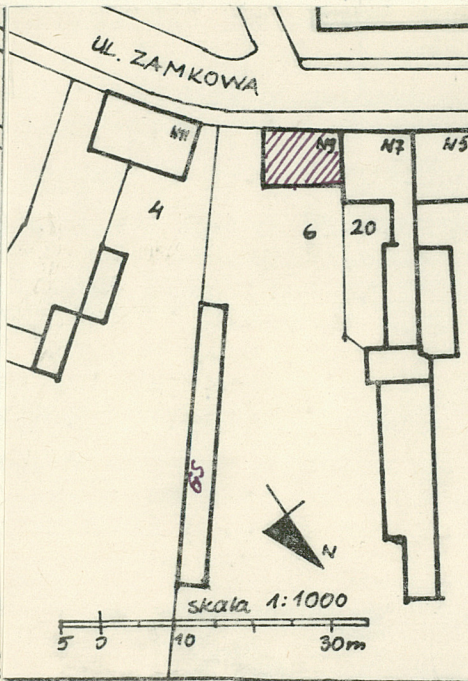
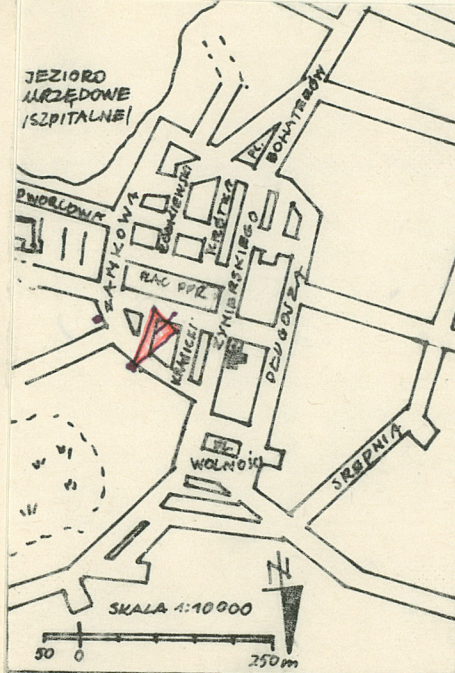
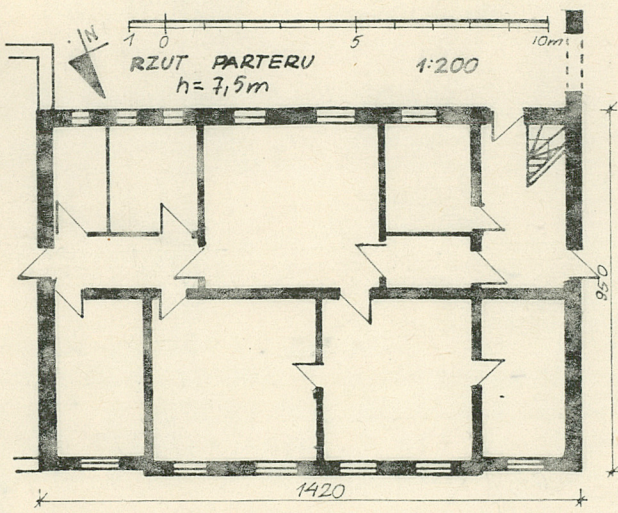
7. Przynależność administracyjna przed 1 VI 1975

województwo

powiat

8. Właściciel i jego adres Rejonowe Przedsiębiorstwo Gospodarki Komunalnej i Mieszkaniowej w Człuchowie ul. Sobieskiego 11

9 Użytkownik i jego adres Zakład Gospodarki Mieszkaniowej Człuchów, ul. Żymierskiego



10. Rejestr zabytków

Nr data

Typowy budynek mieszkalny w zabudowie małomiasteczkiej z lat 20-tych XX w., z elementami modernistycznymi, przy ulicy o przedwojennej nazwie Schloss Str.

- Budynek w zabudowie półzwartej (fot.1) we wschodniej pierzei ulicy Zamkowej biegnącej łukiem z pn.-zach. na pd., na wschód od Placu PPR d.Rynek i na zachód od Zamku w podwórzu budynek biurowy GS "Samopomoc Chłopska" (fot.2).
- Wymurowany na fundamentach kamiennych, ściany z cegły ceramicznej: zewnętrzne 1,5 c, wewnętrzne nośne 1c, działowe 0,5 c; tynk zwykły; Strop drewniany ze ślepym pułapem, więźba dachowa drewniana o konstrukcji krokwiowo-Jętkowej; dach kryty dachówką zakładkową, posadzka w klatce schodowej - terrakota, podłogi w mieszkaniach z drewna miękkiego na legarach; schody wewnętrzne drewniane, balustrada drewniana; okna półskrzynkowe, dwuskrzydłowe ze ślemieniem, jednoskrzydłowe ze ślemieniem, drzwi płycinowe.
- Rzut prostokątny, 2-traktowy, z klatką schodową w pd.-wsch. narożniku.
- Budynek parterowy, niepodpiwniczony, dach dwuspadowy; od frontu facjata z dachem dwuspadowym od wsch. facjata z dachem płaskim i dwoma małymi lukarnami po bokach,
- Elewacja frontowa zach. (fot.3), 6-osiowa; facjata 3-osiowa z trójkątnym ryzalitem z trójkątnym szczytem i okrągłym okienkiem w nim; proste gzymsy międzykondygnacyjne i wieńczące.
Elewacja wsch. (fot.4) 7-osiowa w I osi drzwi, w trzech następnych okna jak w elew. frontowej, dalej 3 okna małe; W facjacie okno 3-skrzydłowe ze ślemieniem, po bokach małe jednoskrzydłowe. Po bokach facjaty dwie małe lukarny z daszkami jednospadowymi.
Elewacja pd. (fot.5) z prostym modernistycznym portalem i oknem 2-skrzydłowym w szczycie. Od wsch. fragment dawnego ogrodzenia murowanego (fot.6)..
- Wnętrze częściowo przebudowane, głównie amfiladowe, drugie wejście z klatki schodowej do budynku nr 7.
- Zachowana stolarka drzwiowa i okienna, ściany klatki schodowej wyłożone płytami glazurowanym (fot.7).
- Instalacje: elektryczna, wod.-kan., ogrzewanie etażowe.

14. Kubałura	15. Powierzchnia użytkowa	16. Przeznaczenie pierwotne	17. Użytkowanie obecne
652,41 m ³	189,26 m ²	mieszkalne	mieszkalne
18. Prace budowlane i konserwatorskie, ich przebieg i dokumentacja		19. stan zachowania (fundamenty, ściany zewnętrzne, ściany wewnętrzne, sklepienia, stropy, konstrukcje dachowe, pokrycie dachu, wyposażenie i instalacje)	
Ostatni remont w latach ok. 1975 r.		Stan zachowania całości budynku, w tym poszczególnych jego elementów dobry.	
		20. Najpilniejsze postulaty konserwatorskie	
		Bieżące remonty i konserwacja budynku	

21. Akta archiwalne (rodzaj akt, numer i miejsce przechowywania)

Akta geodezyjne. Urząd Miasta i Gminy Człuchów,
ul. Wojska Polskiego 1

Akta inwentarzowe - ZGM Człuchów, ul. Żymierskiego 8

22. Bibliografia

"Z dziejów Ziemi Człuchowskiej". Biblioteka ^ĆŚlupska

23. Źródła ikonograficzne i fotografia (rodzaj, miejsce przechowywania, sygnatury)

24. Uwagi różne

25. Opracował

tekst Wiesław Rosowski, kwiecień 1987 r. *WR*
imię, nazwisko, data, podpis

plany, rysunki Wiesław Rosowski, kwiecień 1987 r. *WR*
imię, nazwisko, data, podpis

zdjęcia fotogr. Wiesław Rosowski, kwiecień 1987 r. *WR*
imię, nazwisko, data, podpis

miejsce przechowywania negatywów BBiDZ Słupsk

Karta po wypełnieniu podlega ochronie na podstawie przepisów prawa autorskiego

26. Adnotacje o inspekcjach, informacje o zmianach (daty, imiona i nazwiska wypełniających)

27. Załączniki

nr 1 wkładka

1. Miejscowość

CZŁUCHÓW

2. Obiekt (nazwa jak w karcie)

Dom mieszkalny

3. Zawartość wkładki (nazwa obiektu lub materiału uzupełniającego)

Zdjęcia



Wkładkę założył: Wiesław Rosowski, kwiecień 1987 r.
(imię, nazwisko, data)

Miejsce przechowywania negatywów: BBiDZ Słupsk ALBUM NR 51