

Nr

A

B

C

D

E

F

G

H

I

J

K

L

M

N

O

P

R

S

T

U

V

W

X

Y

Z

1. Obiekt zabytkowy

ZAMEK

2. Miejscowość

CZŁUCHÓW

MIASTO

3. Wiek

XIV

4. Styl

Gotyck

5. Kubatura m³8067
17.9826. Powierzchnia w m²

501

a) zabytkowa: 2120 b) użytkowa: ~400

20. Przynależność administracyjna

a) województwo KOSZALIN

b) powiat S.p.

c) gmina.

7. Materiał budowlany

przed zniszczeniem

po odbudowie

a) ściany

mur
cegl. i kam.

b) sklepienia

cegl.

c) stropy

drewn.

d) więzania dachu

drewn.

e) krycie dachu

dachówka

11. Ilość budynków

1

12. Ilość kondygnacji

2

13. Użytkowanie wnętrza według ilości:

a) izb mieszkalnych

—

b) innych pomieszczeń

2

c) piwnic

4

14. Grunty należące do zabytku:

ha

a) ogrody stylowe

2

b) sady i grunty uprawne

—

c) lasy

—

d) wody

—

e) inne

cmentarz

1,5

21. Stacja

Nazwa stacji

Odległość od stacji w km

a) kolejowa

CZŁUCHÓW

1

b) autobusowa

22. Właściciel i jego adres

Miasto Człuchów

23. Użytkownik i jego adres

pod opieką PTTK

STACJA TELEWIZYJNA, SALA WIDOWISK.

24. Inwestor i jego adres

8. Wyposażenie architektoniczne

zachowane: stół, mury
zewn. i sklepienia piwnic budynku
zamkowego z fosą i zachodu.
murem skarpy; mury obr. przed-
zamcza wsch. z 4 basztami i
fosą; część murów obr. przedzam-
cza zachodu z fosą.

15. Przeznaczenie pierwotne budynku Zamek obronny

16. Użytkowanie w latach ubiegłych Kościół ewangelicki

17. Użytkowanie obecne w trakcie adaptacji na salę imprezową

18. Nadaje się do użycia na

|

9. Autorzy i data budowy i przebudowy

Bud.: ~1400

przebud. na kościół 1828

19. Data, rodzaj i stopień zniszczeń i odbudowy

Data

O P I S

Zniszczenia %

Odbudowa %

VIII. 1939 r.

—

XI. 1939 r.

—

XII. 1945 r.

—

M.X.59

kościół ewangelicki zderastawany

5

IX. 1964

d. KAPLICA ZAMKOWA - STAN DOBRY - REMON-
TOWANA NA SALĘ WIDOWISKOWĄ, 1960/62

DZIEDZINIEC - AMPITEATR.

25. Rejestr zabytku Nr 89

rok 25.5.55 miejsce przechowywania

26. Nazwa księgi hipotecznej

27. Nr hipoteczny

28. Akta

29. Fotografie W.K.Z. Koszalin

30. Inwentaryzacja pomiarowa

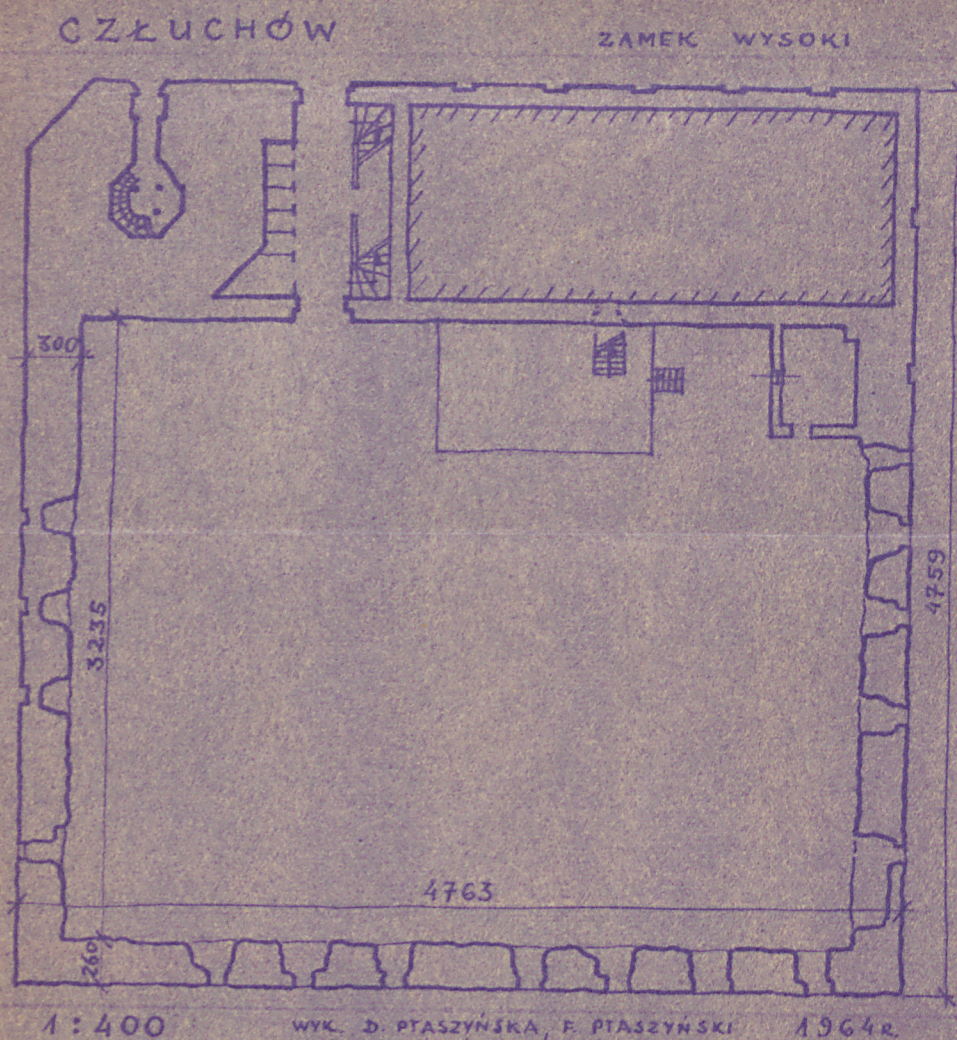
10. Udostępnienie

dostępny - klucze w P.T.T.K.

Z Y X W V U T S R P O N M L K J I H G F E D C B A Nr

31. Szkic sytuacyjny, plan schematyczny, uwagi opisowe, fotografia

32. Przebieg prac konserwatorskich



Zjednoczenie - zam. 1838, 18. 11. 57 - 12000 - kart.

Ston 2 1964

[illegible][illegible]

34. Inspekcje

line

via: Z. RADACKI

- ZAMEK W CZŁUCHOWIE,

ENC 1961 . PK2 . SZCZECIN

36. Wypełnił dnia 22.VIII.1958.

37. Sprawdził dnia 20.X. 1964 r.

MGR. D. PTASZYŃSKA
INŻ. F. PTASZYŃSKI

Tr

2.

Koszt
tys. zł



(11).

34. Inspekcje



FIN 1961 . PKZ . SZCZECIN

36. Wypełnił dnia 22.VIII.1958.

37. Sprawdził dnia 20.IX. 1964 r.

MGR. D. PTASZYŃSKA
INŻ. F. PTASZYŃSKI