

1. Obiekt

STODOŁA

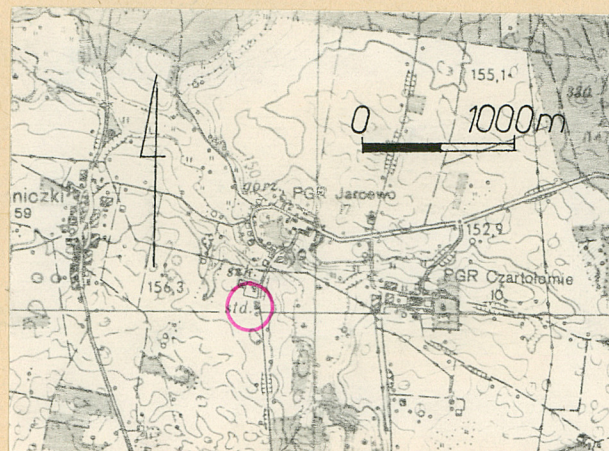
2. Czas powstania

1928/1929 r.

3. Miejscowość

J A R C E W O

11. Zdjęcia, rzut, przekrój, sytuacja, orientacja



4. Adres

Jarcewo  
89-606 Charzykowy

nr hipoteczny .....

5. Przynależność administracyjna

województwo bydgoskie

gmina /pow. Chojnice

6. Poprzednie nazwy miejscowości

Zandersdorf /niem/  
Jarcewo  
Jarczewo

7. Przynależność administracyjna

1 VI 1975

województwo bydgoskie

powiat Chojnice

8. Właściciel i jego adres

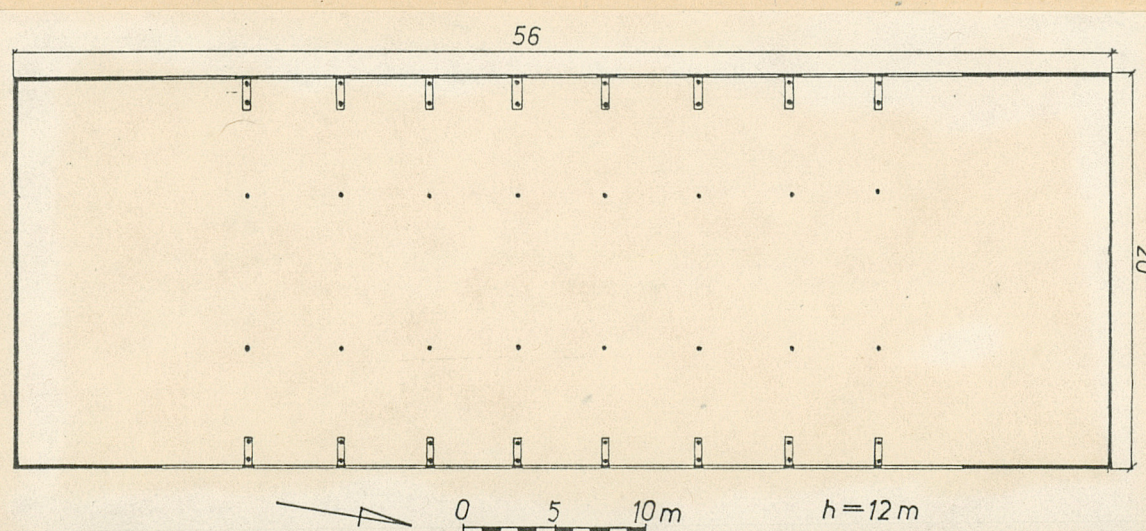
Zakład Doświadczalny  
Ziemniak  
Zamarte w Bieżykowicach.

9. Użytkownik i jego adres

Zakład Rolny  
Czartolomie

10. Rejestr zabytków:

Nr A/230/1-7 2 da 10.06.1987 data .....





12. Autorzy, historia obiektu, określenie stylu

Obiekt powstał jako stodoła w latach 1928/1929r., gdy właścicielem majątku był Rudolf.v. Fischer. Po II wojnie światowej nowym właścicielem został Państwowy Fundusz Ziemi, później przeszedł w ręce PGR. Obecnie należy do Zakładów Doświadczalnych Ziemniaka /Zakład Rolny Czartołomie/.

13. Opis (sytuacja, materiał i konstrukcja, rzut, bryła, elewacje, wnętrze wyposażenie, instalacje)

Położenie. Obiekt wchodzi w skład wielobudynkowego założenia d.folwarku i usytuowany jest na pd.skraju wsi Jarcewo, przy drodze prowadzącej do Chojnic, po jej zach. stronie, ustawiony do niej kalenicowo, na osi pn.-pd., na krawędzi obszernego wypłaszczenia. Budynek wolnostojący.

Materiał. Posadowiony na tynkowanej podmurówce ceglanej, ściany pn., pd. oraz wsch. wykonane z cegły dziurawki w wątku tworzącym mozaikę, ściana z cegły pełnej na zaprawie wapiennej w wątku krzyżowym; więźba dachowa. płatwiowo-kleszczowa o dwóch stojących stolcach i ścianie kolankowej; dach pokryty papą; posadzka - klepisko gliniane; wrota drewniane, deskowe, dwuskorzydłowe, na zawiasach pasowych.

Rzut. Budynek założony na planie wydłużonego prostokąta.

Bryła. Prosta, zwarta, budynek niepodpiwniczony, jednokondygnacyjny, dach dwuspadowy.

Elewacja. wsch. i zach. 9-osiowa, pn. i pd. "ślepe" otwory drzwiowe o wykroju prostokątnym o nadprożu drewnianym, w elewacji wsch. i zach. otwory drzwiowe umieszczono na środku ścian, brak elementów dekoracyjnych.

Wnętrze. jednoprzestrzenne, zachowało pierwotny wygląd.

Wyposażenie: brak

Instalacja: odgromowa, rynny deszczowe.



<p>14. Kubatura</p> <p>11500 m<sup>3</sup></p>	<p>15. Powierzchnia użytkowa</p> <p>1120 m<sup>2</sup></p>	<p>16. Przeznaczenie pierwotne</p> <p>stodoła</p>	<p>17. Użytkowanie obecne</p> <p>stodoła</p>
<p>18. Prace budowlane i konserwatorskie, ich przebieg i dokumentacja</p> <p>W ścianie wsch. niewielka wymiana cegieł, konserwacja dachu, założenie instalacji odgromowej, rymny deszczowe.</p>		<p>19. Stan zachowania (fundamenty, ściany zewnętrzne, ściany wewnętrzne, sklepienia, stropy konstrukcje dachowe, pokrycie dachu, wyposażenie i instalacje)</p> <p>Ściany - poważne ubytki cegły /np.ściana pd./, konstrukcja dachu - część belek zmurszała.</p> <p>20. Najpilniejsze postulaty konserwatorskie</p>	



1. Akta archiwalne (rodzaj akt. numer i miejsce przechowania)

2. Bibliografia

Słownik Geograficzny Królestwa Polskiego  
i innych krajów słowiańskich, Warszawa 1983r.  
Księga adresowa województwa pomorskiego  
gospodarstw wolnych.  
Toruń 1927 r,

3. Źródła ikonograficzne i fotografia (rodzaj, miejsca przechowywania, sygnatury)

24. Uwagi różne

25. Opracował

Henryk Klunder 05.01.1988r.

tekst

imię, nazwisko, data, podpis

Henryk Klunder 05.01.1988r.

plany, rysunki

imię, nazwisko, data, podpis

zdjęcia fotogr

Piotr Klunder 05.01.1988r.

imię, nazwisko, data, podpis

miejsce przechowania negatywów

Muzeum Narodowe Rolnictwa  
w Szreniawie

Karta po wypełnieniu podlega ochronie na podstawie przepisów prawa autorskiego

26. Adnotacje o inspekcjach, informacje o zmianach (daty, imiona i nazwiska wypełniających)

27. Załączniki

1 wkładka



1. Miejscowość

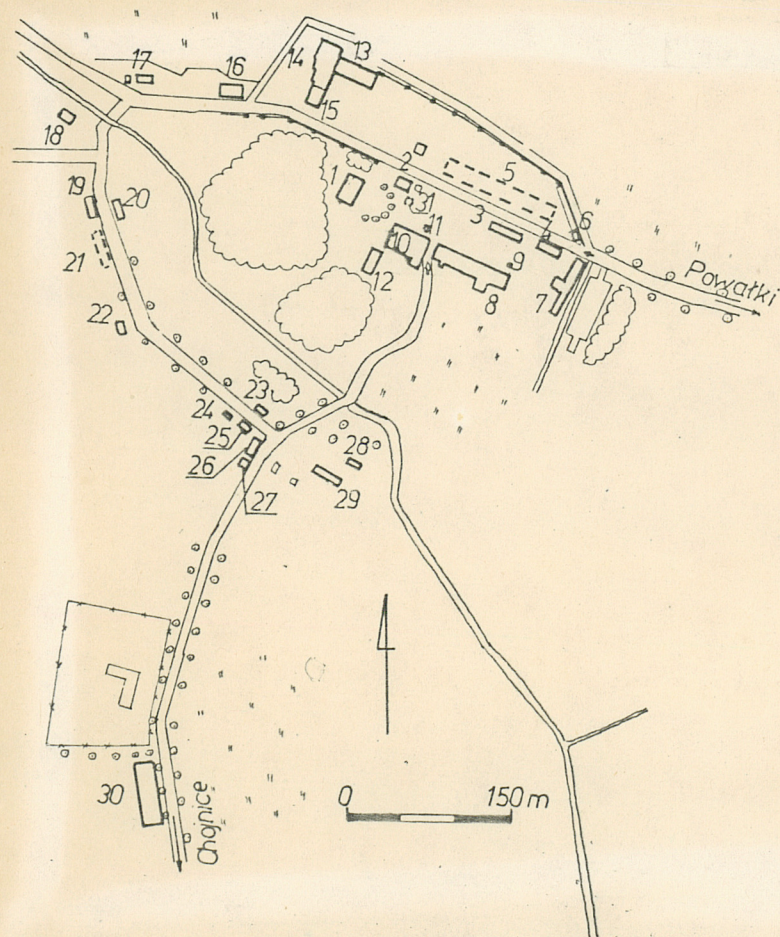
J A R C E W O

2. Obiekt (nazwa jak w karcie)

STODOŁA

3. Zawartość wkładki (nazwa obiektu lub materiału uzupełniającego).

plan sytuacyjny, zdjęcia



LEGENDA:

- 1/ dwór
- 2/ dom mieszkalny/ rządówka/
- 3/ wiata
- 4/ wiata
- 5/ stodoła
- 6/ remiza
- 7/ stajnia
- 8/ obora
- 9/ ubikacja
- 10/ wielofunkcyjny budynek gospodarczy
- 11/ waga
- 12/ kurnik
- 13/ stodoła
- 14/ gorzelnia
- 15, 16, 18, 19-22, 25, 26, 28, 29/ domy mieszkalne
- 24, 27/ chlewiki
- 30/ stodoła
- 31/ kuźnia

Zdjęcia:

1/ elewacja pd.



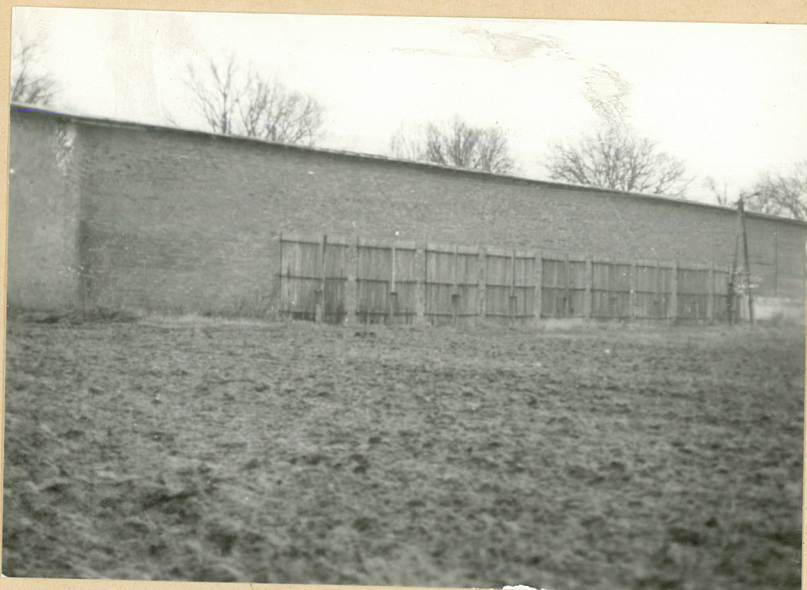
Wkładkę założył: Henryk Klunder 05.01.1988 r.

(imię, nazwisko, data)

Miejsce przechowywania negatywów: Muzeum Narodowe Rolnictwa  
w Szreniawie

Wzór ODZ 1978 r.





1



2

Zdjęcia:

1/ elewacja zach.

2/ elewacja pn.

3/ datownik z nazwiskiem  
właściciela

4/ fragm.więźby dach.



3



4