

1. Obiekt

KOSCIOL RZYM.-KAT.FILIALNY pw.SW.TADEUSZA Judy

2. Czas powstania

1668 r.

3. Miejscowość

S I E R P O W O

4. Adres

nr hipoteczny

5. Przynależność administracyjna

województwo słupskie

gmina Czarne

pow. Człuchów

6. Poprzednie nazwy miejscowości

niem. Breitenfelde

7. Przynależność administracyjna

przed 1 VI 1975

województwo koszalińskie

powiat Człuchów

8. Właściciel i jego adres

Parafia rzym.-kat. KRZEMIENIEWO  
Diecezja Koszalińsko-Kołobrzeska

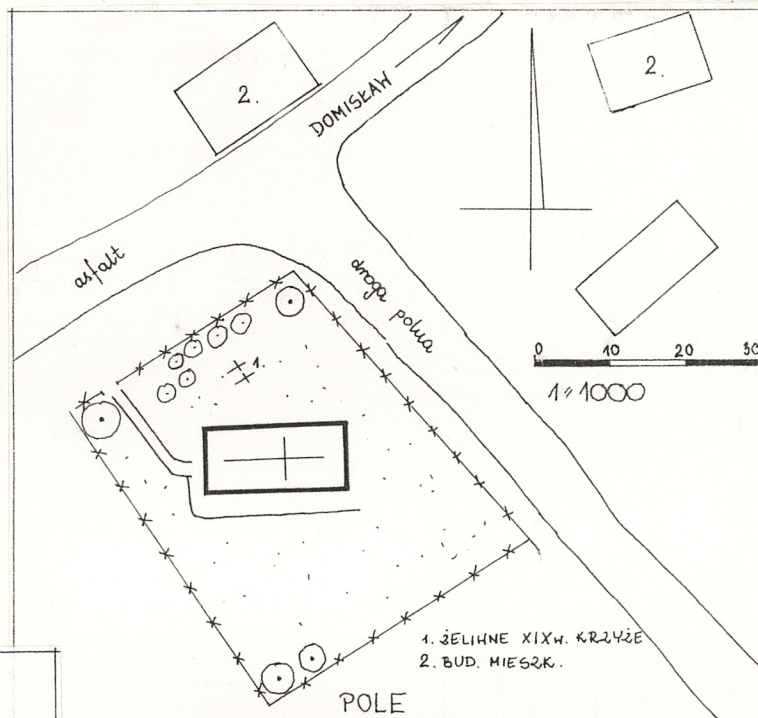
9. Użytkownik i jego adres

J.W.

10. Rejestr zabytków

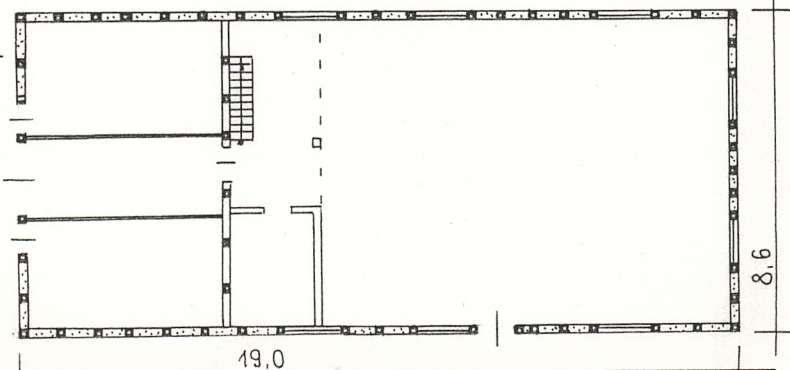
Nr A-122/273 data 26.03.1960r.

A-168



SIERPOWO KOŚCIÓŁ

0 2 4 6m 1:200





13. Opis (sytuacja, materiał i konstrukcja, rzut, bryła, elewacje, wnętrze, wyposażenie, instalacje)

Kościół położony na skraju wsi, w pd.-wsch. części, przy głównej drodze wiejskiej, w pobliżu jej skrzyżowania z drogą polną. Kościół orientowany. Cmentarz przykościelny na planie prostokąta, ogrodzony siatką. Na cmentarzu dwa żeliwne, XIX-wieczne krzyże nagrobne.

Kościół o konstrukcji szachulcowej - wypełnienia z cegły, otynkowane. Wieża drewniana, oszalowana deskami. Strop drewniany, belkowy z podsufitką z desek. Wieża dachowa - drewniana, krokwiowo-jętkowa. Pokrycie dachu - gont. Posadzka z lastrico. Schody wew. - drewniane, drabiniaste, 1-biegowe. Drzwi zew.: drewniane, 2- i 1-skrzydłowe, deskowe na zawiasach pasowych z hakami oraz współczesne, 1-skrzydłowe, ramowo-płycinowe na zawiasach czopowych. Drzwi wew. współczesne, drewniane, 1-skrzydłowe, ramowo-płycinowe na zawiasach czopowych. Okna drewniane, krosnowe, 2-dzielne, 2-poziomowe, wielokwaterowe.

Kościół na planie prostokąta bez wyodrębnionego prezbiterium. W narożniku pd.-zach. nawy prostokątna zakrystia. Kościół jednonawowy z emporą od zachodu.

Bryła zwarta. Kościół nakryty dachem 2-spadowym z kwadratową wieżą nakrytą 8-bocznym hełmem.

Elewacja frontowa zach. - oszalowana deskami, 13-osiowa: na 2 osi duży prostokątny otwór drzwiowy, na 1 i 3 dwa małe.

Elewacja boczna pd. - 4-osiowa. Prostokątny otwór drzwiowy na 3 osi. Otwory okienne duże prostokątne.

Elewacja tylna wsch. - 2-osiowa. Otwory okienne duże prostokątne.

Elewacja boczna pn. - 3-osiowa. Otwory okienne duże prostokątne.

Wyposażenie - empora XVIII w.?, krucyfiks XIX w.

Instalacje - elektr.

12. Autorzy, historia obiektu, określenia stylu



<p>14. Kubatura</p> <p>676 m<sup>3</sup></p>	<p>15. Powierzchnia użytkowa</p> <p>150 m<sup>2</sup></p>	<p>16. Przeznaczenie pierwotne</p> <p>sakralne</p>	<p>17. Użytkowanie obecne</p> <p>sakralne</p>
<p>18. Prace budowlane i konserwatorskie, ich przebieg i dokumentacja</p> <p>1972r.-wymiana pokrycia dachu</p> <p>1992r.-konserwacja gontu, odnowienie elewacji zew.</p> <p>1993r.-remont wnętrza: wymiana drzwi, malowanie ścian</p>		<p>19. Stan zachowania (fundamenty, ściany zewnętrzne, ściany wewnętrzne, sklepienia, stropy, konstrukcje dachowe, pokrycie dachu, wyposażenie i instalacje)</p> <p>Spękania wypełnień ścian zewnętrznych.</p> <p>Zły stan drewnianej konstrukcji wieży.</p> <p>Pokrycie dachu w stanie dobrym.</p>	
		<p>20. Najpilniejsze postulaty konserwatorskie</p> <p>Remont wieży.</p>	



21. Akta archiwalne (rodzaj akt, numer i miejsce przechowywania)

24. Uwagi różne

22. Biblioteka

-Z dziejów Ziemi Człuchowskiej, red. K. Ślaski, Poznań 1967,  
s. 205  
-Dzieje Ziemi Człuchowskiej, red. H. Rybicki, E. Z. Zdrojew-  
ski, Poznań 1975, s. 429-430

23. Źródła ikonograficzne i fotografia (rodzaj, miejsce przechowywania, sygnatury)

25. Opracował

tekst.....

mgr Dorota Cieślik IX.1993r.

imię, nazwisko, data, podpis

plany, rysunki .....

mgr Dorota Cieślik IX.1993r.

imię, nazwisko, data, podpis

zdjęcia fotogr. ....

mgr Dorota Cieślik IX.1993r.

imię, nazwisko, data, podpis

miejsce przechowywania negatywów .....

PSOZ Słupsk

KARTA PO WYPEŁNIENIU PODLEGA OCHRONIE NA PODSTAWIE PRZEPISÓW PRAWA AUTORSKIEGO

26. Adnotacje o inspekcjach, informacje o zmianach (daty, imiona i nazwiska wypełniających)

27. Załączniki



1. Miejscowość

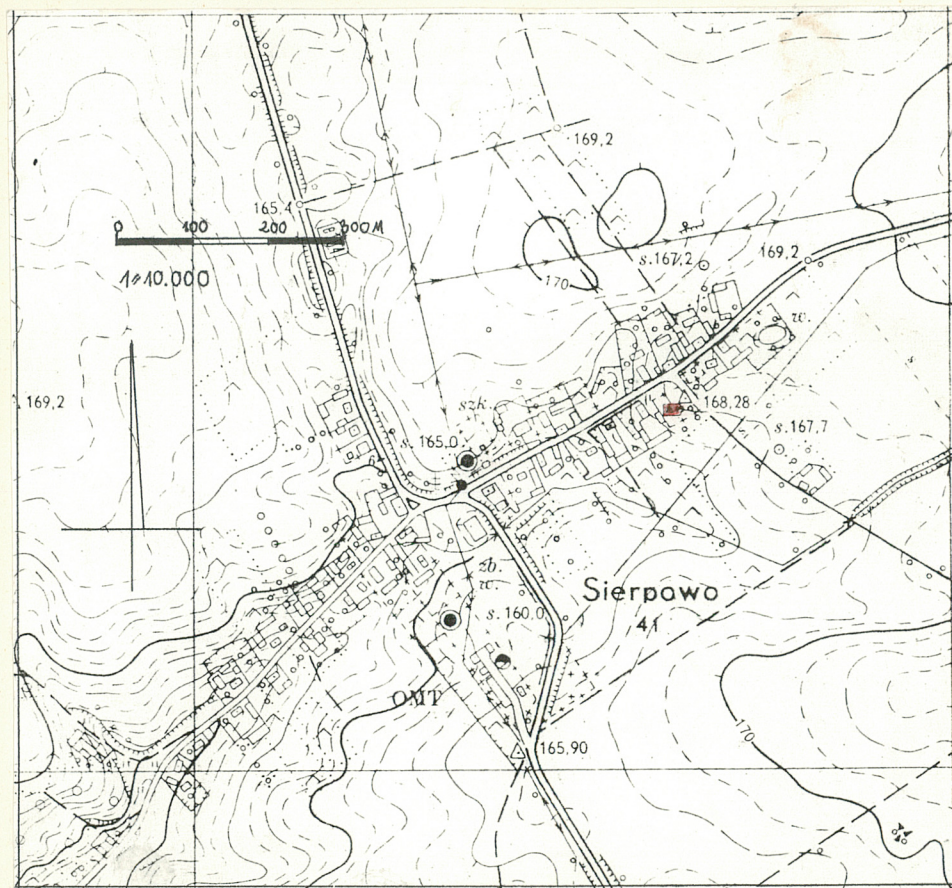
SIERPOWO

2. Obiekt ( nazwa jak w karcie )

Kościół

3. Zawartość wkładki ( nazwa obiektu lub materiału uzupełniającego )

plan orientacyjny, zdjęcia



1.



2.

1. Wieża

2. Elewacja zach.

Wkładkę założył: Dorota Cieślik IX.1993r.  
 (imię, nazwisko, data)

PSOZ Słupsk

Miejsce przechowywania negatywów: .....

Z-d Poligr. Jan Jasiński W-wa, ul. Wolna 13, tel. 12-43-83

Wzór ODZ 1978 r.





3.



5.



4.

3. Elewacja pd.

4. Elewacja wsch.

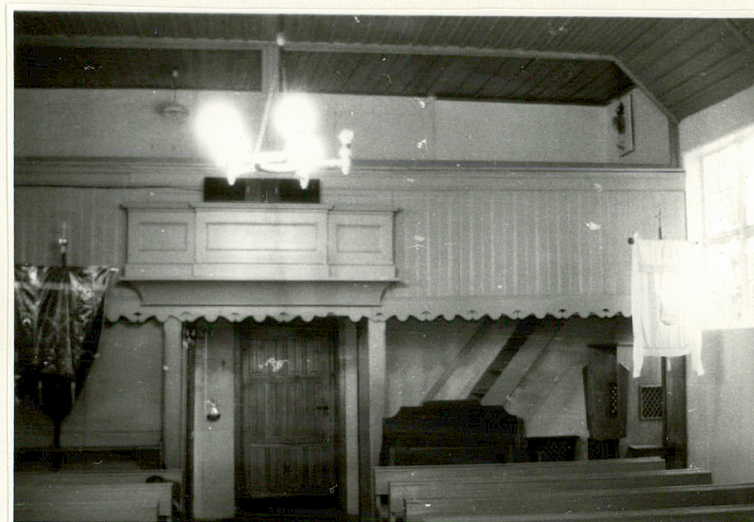
5. Drzwi zew. główne



1. Miejscowość	2. Obiekt ( nazwa jak w karcie )	3. Zawartość wkładki ( nazwa obiektu lub materiału uzupełniającego )
SIERPOWO	Kościół	zdjęcia



6.



7.

Wnętrze:

6. Część wsch.

7. Empora

8. Żelazne krzyże przed kościołem



8.

Wkładkę założył: .....Dorota Cieślik IX.1993r.  
(imię, nazwisko, data)

Miejsce przechowywania negatywów: .....PSOZ Słupsk.....

Z-d Poligr. Jan Jasiński W-wa, ul. Wolna 13, tel. 12-43-83

Wzór ODZ 1978 r.