

1. Obiekt

KOŚCIÓŁ RZYM.-KAT. FILIALNY pw.MB CZĘSTOCHOWSKIEJ

2. Czas powstania

1680 r.

3. Miejscowość

R A C I N I E W O

4. Adres

nr hipoteczny

5. Przynależność administracyjna

województwo śląskie

gmina Czarne

pw. CZĘSTOCHÓW

6. Poprzednie nazwy miejscowości

niem. Ruthenberg

7. Przynależność administracyjna

przed 1 VI 1975

województwo koszalińskie

powiat Człuchów

8. Właściciel i jego adres

Parafia rzym.-kat. BINCZE
Diecezja Koszalińsko-Kołobrzeska

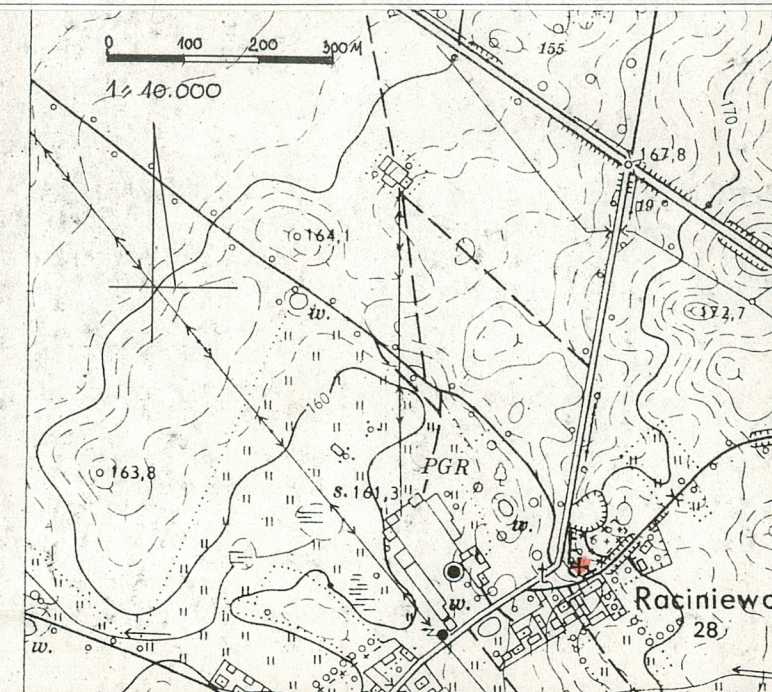
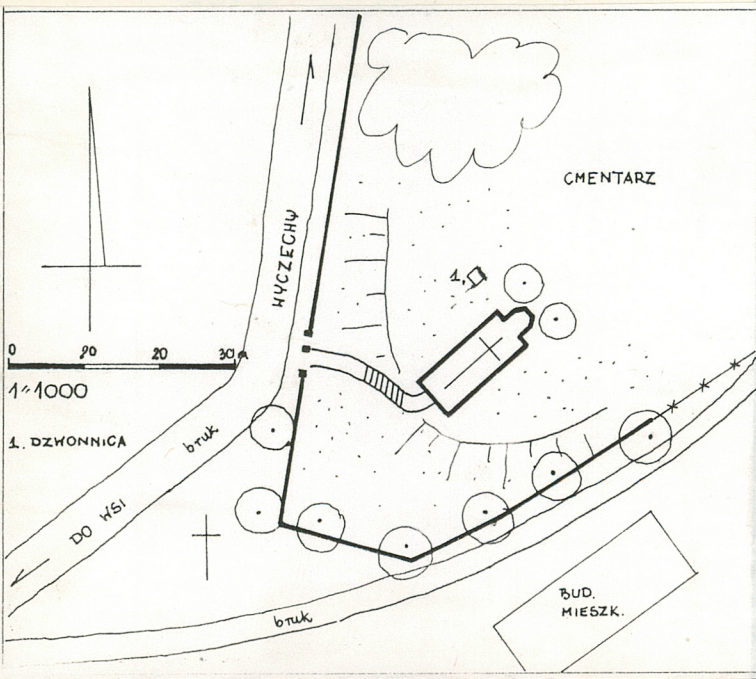
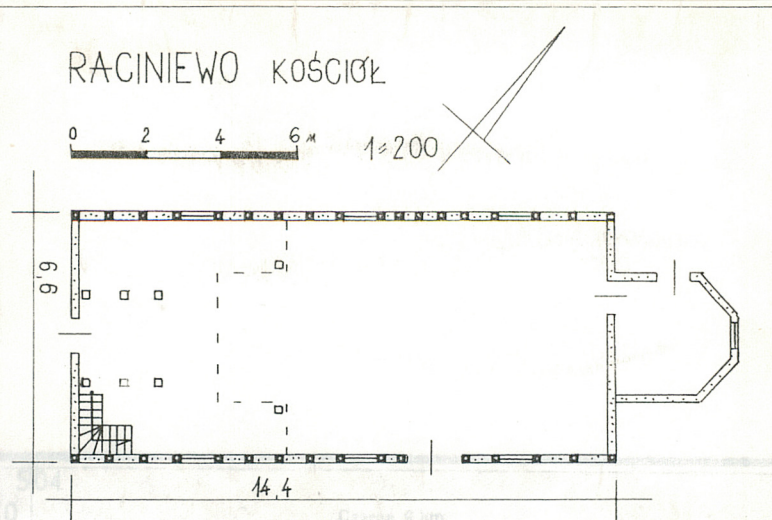
9. Użytkownik i jego adres

J.W.

10. Rejestr zabytków

Nr A-114/173 data 24.02.1959r.

A-104 z 25.02.1959



Kościół położony na skraju wsi, w jej pn.-wsch. części, przy głównej drodze wiejskiej na wzniesieniu. Cmentarz przykościelny ogrodzony murem z cegieł. Od północy czynny cmentarz. Od pn.-zach. drewniana dzwonnica. Zachowany liczny starodrzew.

Kościół o konstrukcji szachulcowej - wypełnienia z cegły, otynkowane. Prezbiterium i elewacja pd.-zach. otynkowane. Wieża drewniana, oszalowana deskami. Strop drewniany belkowy. Wieżba dachowa - drewniana, krokwiowo-jętkowa. Pokrycie dachu - papa i blacha cynkowa - wieża. Podłoga drewniana deskowa. Schody wew. drewniane, zabiegowe, balustrada z drewnianych szczeblin. Drzwizew. współczesne, drewniane, 1-, 1,5- i 2-skrzydłowe, deskowe opierzone deskami na zawiasach czopowych. Drzwi wew. współczesne, drewniane, 1-skrzydłowe, deskowe opierzone deskami na zawiasach czopowych. Okna drewniane, krosnowe, 3-dzielne, wielokwaterowe, nieuchylne.

Kościół na planie prostokąta z węższą zamkniętą trójbokiem zakrystią od pn.-wsch. Kościół jednonawowy z emporą od pn.-zach., pd.-zach. i pd.-wsch.

Bryła zwarta. Kościół nakryty dachem 2-spadowym z kwadratową wieżą nakrytą 8-bocznym hełmem. Zakrystia nakryta dachem 5-spadowym.

Elewacja frontowa pd.-zach. - 1-osiova. Otwór drzwiowy prostokątny.

Elewacja boczna pd.-wsch. - 4-osiova. Prostokątny otwór drzwiowy na 3 osi. Otwory okienne duże zamknięte łukami odcinkowymi.

Elewacja tylna pn.-wsch. - 1-osiova. Otwór okienny mały prostokątny.

Elewacja boczna pn.-zach. - 4-osiova. Na 1 osi zakrystia - otwór drzwiowy prostokątny. Otwory okienne duże zamknięte łukami odcinkowymi.

Wyposażenie - ołtarz, empora, ławki XVIII w.

Instalacje - elektr.

14. Kubatura	15. Powierzchnia użytkowa	16. Przeznaczenie pierwotne	17. Użytkowanie obecne
416,5 m ³	106 m ²	sakralne	sakralne
18. Prace budowlane i konserwatorskie, ich przebieg i dokumentacja		19. Stan zachowania (fundamenty, ściany zewnętrzne, ściany wewnętrzne, sklepienia, stropy, konstrukcje dachowe, pokrycie dachu, wyposażenie i instalacje)	
		Stan zachowania wszystkich elementów dobry.	
		20. Najpilniejsze postulaty konserwatorskie	

21. Akta archiwalne (rodzaj akt, numer i miejsce przechowywania)

24. Uwagi różne

22. Biblioteka

-Z dziejów Ziemi Człuchowskiej, red. H. Ślaski, Poznań 1967
s. 204
-Dzieje Ziemi Człuchowskiej, red. H. Rybicki, E. Z. Zdrojewski, Poznań 1975, s. 421-422

23. Źródła ikonograficzne i fotografia (rodzaj, miejsce przechowywania, sygnatury)

25. Opracował

tekst..... mgr Dorota Cieślik IX.1993r.
imię, nazwisko, data, podpis

plany, rysunki mgr Dorota Cieślik IX.1993r.
imię, nazwisko, data, podpis

zdjęcia fotogr. mgr Dorota Cieślik IX.1993r.
imię, nazwisko, data, podpis

miejsce przechowywania negatywów PSOZ Słupsk

KARTA PO WYPEŁNIENIU PODLEGA OCHRONIE NA PODSTAWIE PRZEPISÓW PRAWA AUTORSKIEGO

26. Adnotacje o inspekcjach, informacje o zmianach (daty, imiona i nazwiska wypełniających)

27. Załączniki

1. Miejscowość RACINIEWO	2. Obiekt (nazwa jak w karcie) Kościół	3. Zawartość wkładki (nazwa obiektu lub materiału uzupełniającego) zdjęcia
-----------------------------	---	---



1



2



4



3

- 1. Wieża
- 2. Elewacja pn.-zach.
- 3. Elewacja pn.-wsch.
- 4. Elewacja pd.-wsch.

Wkładkę założył: Dorota Cieślik IX.1993r.
(imię, nazwisko, data)

Miejsce przechowywania negatywów: PSOZ Słupsk

Z-d Poligr. Jan Jasiński W-wa, ul. Wolna 13, tel. 12-43-83

Wzór ODZ 1978 r.



5.



7.



6.

Wnętrze:

5. Prezbiterium

6. Empora

7. Dzwonnica