

OŚRODEK DOKUMENTACJI  
ZABYTEKÓW W WARSZAWIE  
KARTA EWIDENCYJNA ZABYTEKÓW  
ARCHITEKTURY I BUDOWNICTWA

A B C D E F G H I J K L Ł M N O P R S T U V W X Y Z

Nr

4.3

1. Obiekt

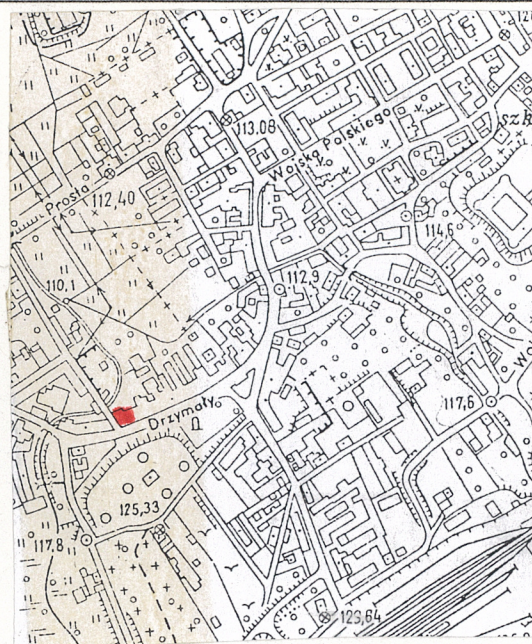
BUDYNEK MIESZKALNY

2. Czas powstania

XIX/XX w.

3. Miejscowość

BYTÓW



4. Adres

77-100 Bytów  
ul. Drzymały 24

nr hipoteczny

5. Przynależność administracyjna

województwo pomorskie

gmina

6. Poprzednie nazwy miejscowości

niem. BÜTOW

7. Przynależność administracyjna  
przed 1 VI 1975

województwo koszalińskie

powiat Bytów

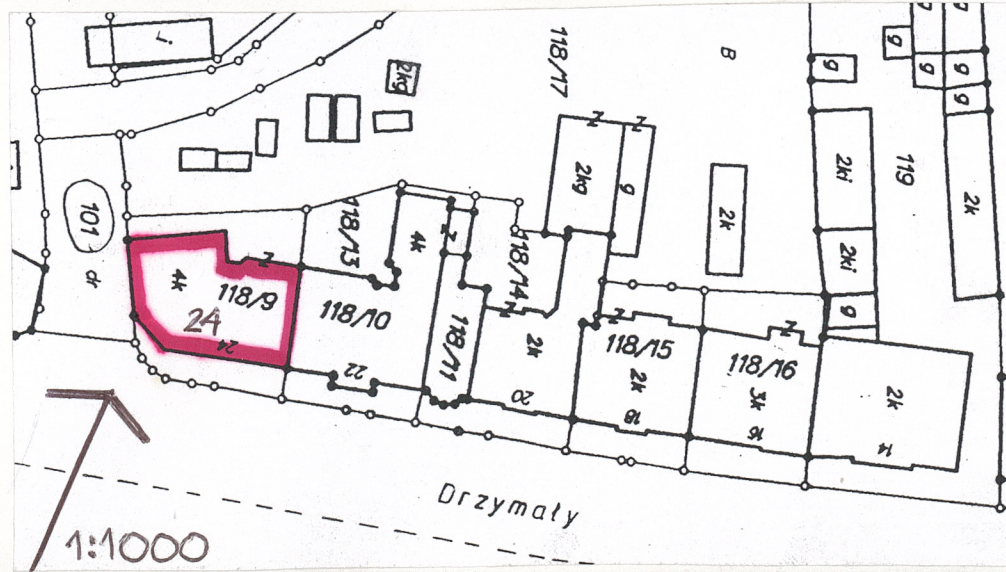
8. Właściciel i jego adres  
Gmina Miejska Bytów



9. Użytkownik



10. Rejestr zabytków





W 1849 r. Bytów staje się ośrodkiem administracyjnym i siedzibą władz powiatowych. Rozwija się przemysł i handel. Buduje się połączenia ze Słupskiem, Chojnicami, Miastkiem, Kościerzyną. W 1883 r. buduje się połączenie kolejowe ze Sławnem. Przy drodze do Słupska, ul. Drzymały powstaje charakterystyczny typ zabudowy. Budowane są reprezentacyjne kamienice o bogatym detalu architektonicznym, z szerokimi przelotowymi na podwórze sieniami.

**Sytuacja** – kamienica usytuowana jest w zwartej zabudowie ulicy Drzymały, w północno-zachodniej części jej pierzei. Stanowi narożne zakończenie zabudowy ul. Drzymały z ul. Garbarską.

**Materiał, konstrukcja, technika** – fundamenty (wg. Informacji mieszkańców) na drewnianych palach, ściany piwnic, ściany zewnętrzne oraz działowe murowane z cegły ceramicznej pełnej na zaprawie cementowo-wapiennej. W przedniej części sieni zachowana boazeria

**Sklepienia i stropy** – stropy nad piwnicami typu Kleina, pozostałe stropy drewniane, belkowe.

**Więźba dachowa** – drewniana, mieszana, mansardowa.

**Pokrycie dachu** – dach kryty blachą falistą.

**Posadzki i podłogi** – w piwnicy posadzka cementowa, w sieni posadzka lastrykowa, pozostałe podłogi drewniane.

**Schody** – drewniane, dwubiegowe, powrotne, policzkowe, balustrada drewniana z prostokątnych słupków.

**Drzwi – zewnętrzne** – drewniane, jednoskrzydłowe z dwoma bocznymi skrzydłami stałymi, z zamkniętym odcinkowo przeszklonym nadświetlem, nadświetle podzielone szczeblinami w formie nawiązującej do jego kształtu, ramowo-płycinowe, dwupłycinowe, górna płycina przeszklona podzielona szprosami na kwaterki, krawędzie płycin zdobione profilowanymi listwami, na styku skrzydła drzwi ze skrzydłami stałymi wąskie dekoracyjne pilasterki, skrzydła boczne zdobione elementem dekoracyjnym o motywie roślinnym, zawiasy czopowe; drewniane jednoskrzydłowe, ramowo-płycinowe, wielopłycinowe, górna płycina przeszklona, krawędzie płycin profilowane, zawiasy czopowe; **wewnętrzne** – drewniane, wahadłowe, dwuskrzydłowe, z przeszklonym zamkniętym odcinkowo nadświetlem podzielonym pionowymi szprosami, ramowo-płycinowe, przeszklone, przeszklenie podzielone na kwaterki, krawędzie płyciny zdobione profilowanymi listwami; drewniane, dwuskrzydłowe, ramowo-płycinowe, trójpłycinowe, górna płycina przeszklona podzielona na kwaterki, szeroka profilowana framuga; drewniane, jednoskrzydłowe z dwoma bocznymi skrzydłami, z przeszklonym nadświetlem podzielonym pionowymi szprosami, ramowo-płycinowe, wielopłycinowe, górna płycina przeszklona podzielona na kwaterki, pod przeszkleniem płycina pokryta dekoracją o motywie roślinnym, krawędzie płycin profilowane, na styku skrzydła drzwi ze skrzydłami stałymi wąskie profilowane pilasterki, szeroka profilowana framuga; drewniane, jednoskrzydłowe, ramowo-płycinowe, wielopłycinowe, górna płycina przeszklona podzielona na kwaterki, krawędzie płycin profilowane, ościeżyna przykryta szeroką profilowaną opaską, zawiasy czopowe; drewniane, jednoskrzydłowe, ramowo-płycinowe, płyciny pełne, krawędzie płycin profilowane, ościeżyna przykryta szeroką profilowaną opaską.

**Okna** – drewniane, skrzynkowe, czteropodziałowe, dwudzielne, dwupoziomowe z krzyżem pozornym, nadświetle dzielone pionowymi szprosami, ślemie profilowane, szklenie na kił; drewniane jw. nadświetle zamknięte łukiem pełnym; drewniane, krosnowe, jednodelne, ze szczeblinami; współczesne z PCV o formach pierwotnych.

**Rzut** – budynek założony na planie litery L ze ściętym narożem, korpus główny dłuższy, skrzydło boczne krótsze. W południowo-wschodniej części dłuższego skrzydła główne wejście do budynku i schody na wyższe kondygnacji, na przedłużeniu wejście od zaplecza.

**Bryła** – budynek trzykondygnacyjny, w całości podpiwniczony, kryty dachem mansardowym w części frontowej i jednospadowym od podwórza. W ściętym narożniku nad przyziemiem dwukondygnacyjny wykusz kryty trzyspadowym daszkiem.

**Elewacja południowa – frontowa** – niesymetryczna, 7-osiowa, tynkowana. W poziomie dwa profilowane gzymsy wydzielają cokół i partię przyziemia. W pionie pomiędzy 3 i 5 osią ryzalit. W 1,2,4,5,7 osi proste otwory okienne, w 3 i 6 okna balkonowe balkoniki z metalowymi ażurowymi barierkami dobiegającymi do ryzalitu. W 3 osi



14. Kubatura	15. Powierzchnia użytkowa	16. Przeznaczenie pierwotne	17. Użytkowanie obecne
5500 m <sup>3</sup>	1272 m <sup>2</sup>	mieszkalne	mieszkalne
18. Prace budowlane i konserwatorskie, ich przebieg i dokumentacja  1998 r. – montaż kotła gaz. Co + instalacji gazowej. 1999 r. – przemurowanie kominów ponad dachem.		19. Stan zachowania (fundamenty, ściany zewnętrzne, ściany wewnętrzne, sklepienia, stropy, konstrukcje dachowe, pokrycie dachu, wyposażenie i instalacje)  Ogólnie stan zachowania budynku – średni.	
		20. Najpilniejsze postulaty konserwatorskie	



21. Akta archiwalne (rodzaj akt, numer i miejsce przechowywania)

24. Uwagi różne

22. Bibliografia

Dokumentacja historyczno-urbanistyczna m. Bytowa  
Cz. Betlejewska, mgr Jerzy Szwed 1986 –88

25. Opracował

tekst mgr inż. arch. Grzegorz Uniejewski, wrzesień 2000 r.

plany, rysunki jw.

zdjęcia fotograficzne jw.

miejsce przechowywania negatywów: W.O. SOZ, Delegatura w Słupsku

*Karta po wypełnieniu podlega ochronie na podstawie przepisów prawa autorskiego.*

26. Adnotacje o inspekcjach, informacje o zmianach (daty, imiona i nazwiska wypełniających)

23. Źródła ikonograficzne i fotografie (rodzaj, miejsce przechowywania)

27. Załączniki



1. Miejscowość	2. Obiekt (nazwa jak w karcie)	3. Zawartość wkładki (nazwa obiektu lub materiału uzupełniającego)
BYTÓW ul. Drzymały 24	Budynek mieszkalny	Opis rzut i zdjęcia.

w partii przyziemia otwór wejściowy do budynku. Nad ryzalitem szczyt zamknięty owalnie. W szczycie środkowo położony eliptyczny otwór okienny. Płaszczyznę szczytu i ryzalitu ujmują pasy boniowanych lizen, w pasach między oknami występuje dekoracja wykonana w narzucie w formie girland, wieńców z girlandami, rozet i kampanulli.

**Elewacja zachodnia – frontowa** – niesymetryczna, 4-osiowa, w poziomie dwa profilowane gzymsy wydzielają cokół i partię przyziemia. W 1,2,3 osi proste otwory okienne, w 4 osi w przyziemiu okno, powyżej okna balkonowe z balkonikami sięgającymi do naroża budynku. Balustrada balkoników z metalowych, ażurowych balustrad. Elewacja tynkowana.

**Narożnik** – elewacja symetryczna, 2-osiowa, tynkowana. Płaszczyzny poziome wydzielone gzymsami jw. W przyziemiu wycofana, w osiach proste otwory okienne. Nad wykuszem ścianę wieńczy owalnie zamknięty szczyt. W górnej partii szczytu środkowo położony owalny otwór obwiedziony dekoracją w narzucie w formie wieńca z girlandami, poniżej gzyms, a pod nim płaszczyzna z dwoma otworami okiennymi. Płaszczyznę wykusza i dolnej partii szczytu ujmują pasy boniowanych lizen. W górnej części lizen i pod oknami dekoracja w formie roślinnych girland i kampanulli.

**Elewacja północno-wschodnia** – niesymetryczna, 9-osiowa, tynkowana. W osiach 1,2,7 proste wąskie otwory okienne, w pozostałych osiach otwory proste lecz szersze. Płaszczyzna ściany w 9-osi wycofana.

**Elewacja północno-zachodnia** – niesymetryczna, bezokienna, zamknięta trójkątnym szczytem, tynkowana.

**Elewacja wschodnia** – niesymetryczna, 2-osiowa, tynkowana. W osiach proste otwory okienne.

**Wyposażenie** – piece kaflowe.

**Instalacje** – wodno-kanalizacyjna, gazowa, elektryczna, telefoniczna.



2



3



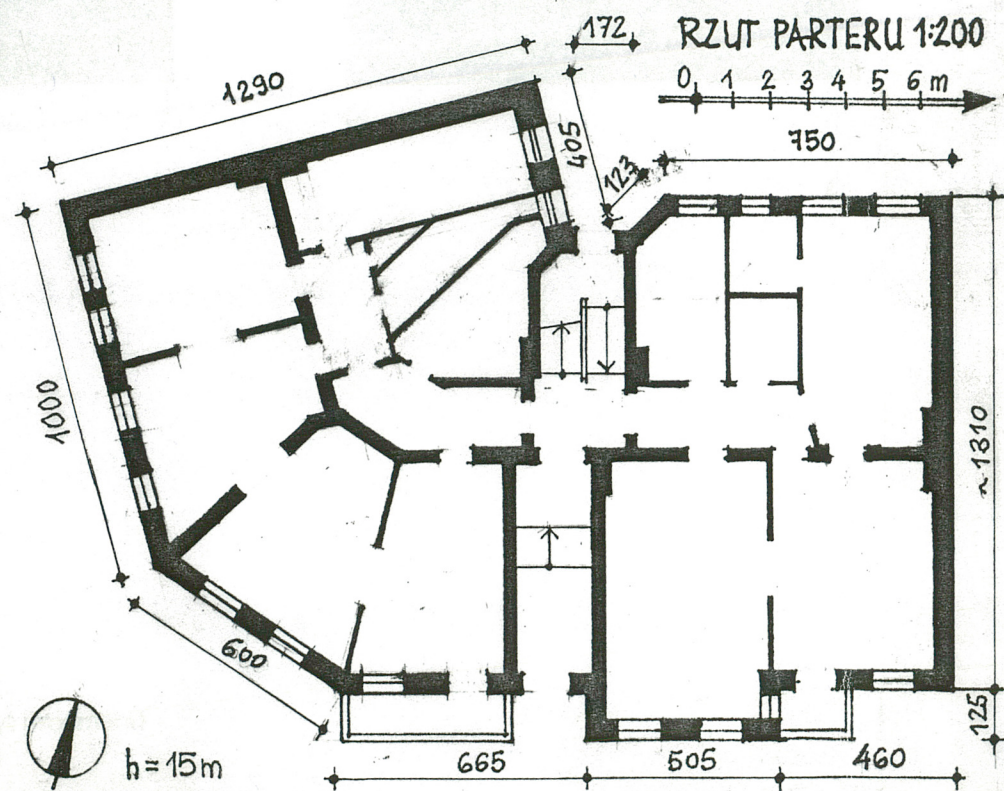
4

Wkładkę założył: mgr inż. arch. Grzegorz Uniejewski, wrzesień 2000 r.

Miejsce przechowywania negatywów: W.O. SOZ, Delegatura w Słupsku

2. Elewacja ptn. – wsch. i ptn. – zach.
3. Elewacja południowa – frontowa
4. Elewacja zachodnia





5. Elewacja wschodnia
6. Narożnik – szczyt
7. Elewacja południowa – szczyt
8. Narożnik – szczyt (fragment)
9. Okna





5



6



7  
8



9

5. Elewacja wschodnia
6. Narożnik – szczyt
7. Elewacja południowa – szczyt (fragment)
8. Narożnik – szczyt (fragment)
9. Okna



1. Miejscowość

2. Obiekt (nazwa jak w karcie)

3. Zawartość wkładki (nazwa obiektu lub materiału uzupełniającego)

BYTÓW  
ul. Drzymały 24

Budynek mieszkalny

Zdjęcia.



10



12



13



11



14

Wkładkę założył: mgr inż. arch. Grzegorz Uniejewski, wrzesień 2000 r.

Miejsce przechowywania negatywów: W.O. SOZ, Delegatura w Słupsku

- 10. Sień
- 11. Więźba dachowa
- 12. Schody wewnętrzne
- 13. Dekoracja naścienna
- 14. Dekoracja naścienna





15

16

17

18

- 15. Drzwi zewnętrzne – elewacja frontowa
- 16. Drzwi wewnętrzne w sieni
- 17. Drzwi zewnętrzne
- 18. Drzwi do mieszkania
- 19. Drzwi wewnętrzne w mieszkaniu
- 20. Drzwi wewnętrzne w mieszkaniu

19



20



1. Miejscowość	2. Obiekt (nazwa jak w karcie)	3. Zawartość wkładki (nazwa obiektu lub materiału uzupełniającego)
BYTÓW ul. Drzymały 24	Budynek mieszkalny	Zdjęcia.



21



22



23



24

Wkładkę założył: mgr inż. arch. Grzegorz Uniejewski, wrzesień 2000 r.

Miejsce przechowywania negatywów: W.O. SOZ, Delegatura w Słupsku

- 21. Drzwi do mieszkania
- 22. Drzwi do mieszkania
- 23. Drzwi wewnętrzne w mieszkaniu
- 24. Drzwi wewnętrzne w mieszkaniu





25  
26  
27  
28



31

29  
30

- 25. Drzwi wewnętrzne w mieszkaniu
- 26. Drzwi wewnętrzne w mieszkaniu
- 27. Drzwi balkonowe
- 28. Okno
- 29. Okno
- 30. Piec kaflowy
- 31. Piec kaflowy – fragment