

A B C D E F G H I J K L Ł M N O P R S T U V W X Y Z

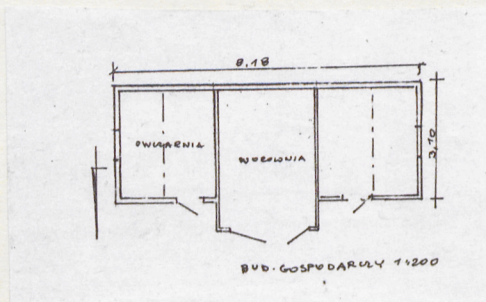
Nr POMORSKIE
150

1. Obiekt CHAŁUPA ob. DOM LETNISKOWY

2. Czas powstania
ok. 1850 r.

3. Miejscowość ŁĄCZYŃSKA HUTA Wybud

11. Zdjęcia, rzut, przekrój, sytuacja, orientacja



4. Adres 83-335 BORZESTOWO

nr hipoteczny dz. 542/2 KW

5. Przynależność administracyjna

województwo gdańskie

gmina gm. Chmielno pow. kartuski

6. Poprzednie nazwy miejscowości

Loneczyn

7. Przynależność administracyjna
przed 1 VI 1975

województwo gdańskie

powiat kartuski

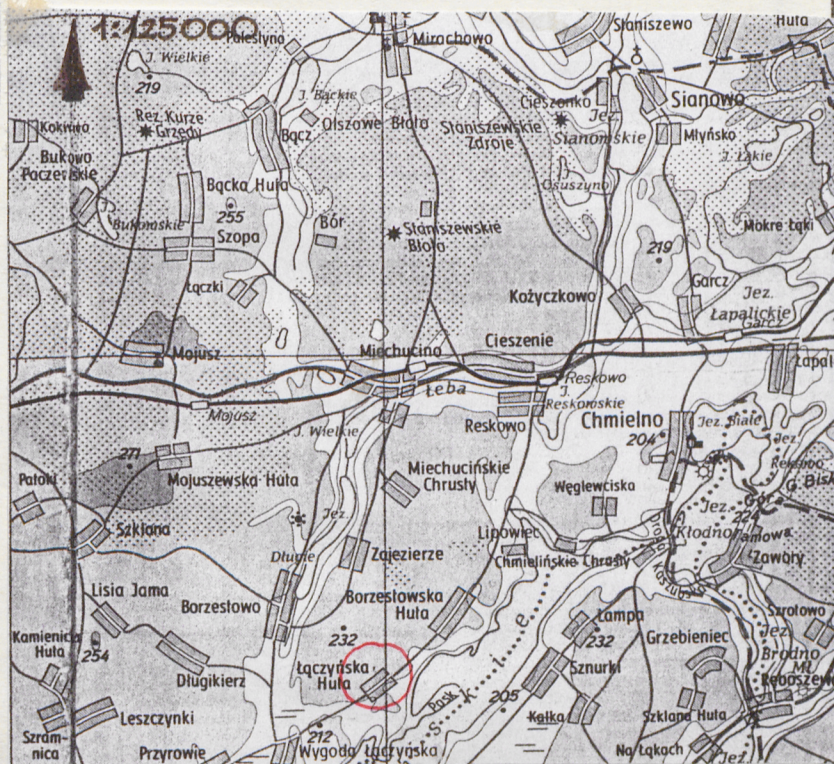
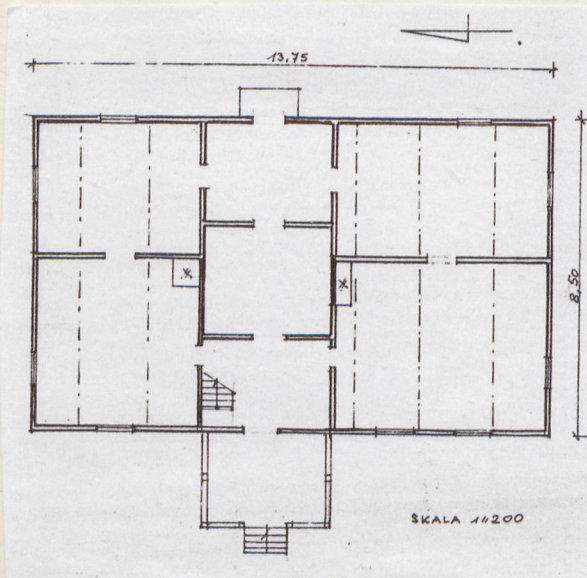
8. Właściciel i jego adres

9. Użytkownik i jego adres

J.W.

10. Rejestr zabytków

Nr 834 data 14.07.1980



SYTUACJA zagroda położona jest na zach. od wsi Łączyńska Huta, na niewielkim wzniesieniu, nad brzegiem Jeziora Nierzostowo i częścią Jeziora Ryduńskiego Dolnego. Usytuowana na pd. od drogi dojazdowej ze wsi, poprzedzona od strony zach. obszernym podwórzem zamkniętym od pd. budynkiem gospodarczym, od strony wsch. rozciąga się ogród warzywno-owocowy.

MATERIAŁ: obiekt zbudowany jest z bali sosnowych w konstrukcji zrębowej, z narożnikami łączonymi na jaskółczy ogon, odeskowane, ustawione na kamiennym fundamencie z otoczków piaskowcowych.

DACH: kryty strzechą słomianą, okapy szerokie, drewniane, komin murowany.

STROPY: drewniane z belek odsłoniętych.

WIEZBA: krokwiowo-jętkowa, drewniana.

STOLARKA: drzwiowa współczesna. We wnętrzu przeniesione jednoskrzydłowe płycinowe drzwi, przeszklone w części górnej rzędem odcinkowo zamkniętych przezierników oraz drzwi jednoskrzydłowe, płycinowe przeszklone w 1/3, w profilowanym obramieniu.

Okienna: okna typu ościeżnicowego, 4-kwaterowe, z krzyżem okiennym o przechodzącym, profilowanym ślimieniu i słupkiem z listwą przylgową, okna parteru z 2-skrzydłowymi okiennicami, płycinowymi, zaopatrzonymi w przezierniki w kształcie serduszek.

RZUT: prostokąt z frontową werandą poprzedzoną schodkami, odsuniętą nieco na pn. od osi obiektu. Wnętrze 2-traktowe, trakt tylny nieco płytszy, 3-pasmowe, w paśmie środkowym pośrodku, między dwiema sionkami niegdyś tzw. czarna kuchnia, ob. łazienka. Przy ścianie pn. sieni zach. sc. ody na poddasze.

BRYŁA: budynek parterowy z użytkowym poddaszem, przykryty wysokim dwuspadowym dachem z jednym kominem na osi. Frontowa, parterowa weranda o odręb-

Budynek został zestawiony w 1980 r. z dwóch obiektów:

1. chałupy gburskiej ze wsi Tuszkowy w gm. Dziemiany, wzniesionej w 2. ćw. XIX w. oraz budynku gospodarczego ze wsi Rotenbark w gm. Kościerzyna, pochodzącego z kon. XIX w.

W 1991 r. obiekt został częściowo strawiony pożarem, odbudowany w tym samym roku. Po odbudowie odmiennie oszalowano szczyty oraz przeszklono werandę.

Budynek gospodarczy pochodzi z miejscowości Jerzyków i został przeniesiony w 1988 r.

14. Kubatura 520 m ³	15. Powierzchnia użytkowa 116,20 m ²	16. Przeznaczenie pierwotne mieszkalne	17. Użytkowanie obecne rekreacyjne
18. Prace budowlane i konserwatorskie, ich przebieg i dokumentacja Odbudowa po pożarze w 1991 r.		19. Stan zachowania (fundamenty, ściany zewnętrzne, ściany wewnętrzne, sklepienia, stropy, konstrukcje dachowe, pokrycie dachu, wyposażenie i instalacje) Dobry po zakończonej odbudowie w 1991 r.	
		20. Najpilniejsze postulaty konserwatorskie	

21. Akta archiwalne (rodzaj akt, numer i miejsce przechowywania)

24. Uwagi różne

22. Biblioteka

J. Knyba, Budownictwo ludowe na Kaszubach, 1987

23. Źródła ikonograficzne i fotografia (rodzaj, miejsce przechowywania, sygnatury)

25. Opracował

tekst..... Danuta Styp-Rekowska, październik 1996 *Reh*
imię, nazwisko, data, podpis

plany, rysunki..... Danuta Styp-Rekowska, październik, 1996 *Reh*
imię, nazwisko, data, podpis

zdjęcia fotogr. Danuta Styp-Rekowska, październik, 1996 *Reh*
imię, nazwisko, data, podpis

miejsce przechowywania negatywów

KARTA PO WYPEŁNIENIU PODLEGA OCHRONIE NA PODSTAWIE PRZEPISÓW PRAWA AUTORSKIEGO

26. Adnotacje o inspekcjach, informacje o zmianach (daty, imiona i nazwiska wypełniających)

27. Załączniki

2 WKŁADKI

1. Miejscowość.....Łączyńska Huta.....	4. Obiekt (nazwa jak w karcie)	5. Zawartość wkładki (nazwa materiału uzupełniającego)
2. Gmina.....Chmielno.....	chałupa ob. dom letniskowy	tekst i zdjęcia
3. Województwo.....gdańskie.....		

cd rubryki nr 13

bnym dwuspadowym dachu.

Elewacje: wszystkie szalowane poziomo, frontowa od strony zach., kalenicowa, 6-osiowa, z trójosiową werandą o trójkątnym, pionowo szalowanym szczycie. Elewacje pd. i pn. szczytowe, 2-osiowe, z jednosiowym, wysokim szczytem, pd. szalowany w jodełkę, pn. pionowo. Elewacja wsch. 3-osiowa, z otworem drzwiowym poprzedzonym schodkami na osi i dwoma oknami po bokach.

WYPOSAŻENIE: we wnętrzu szafa ścienna o jednoskrzydłowych pełnych drzwiach, w szerokim, płaskim obramieniu oraz trójkątnym nadprożu.

INSTALACJE: obiekt posiada instalację wod.-kan, elektryczną i telefoniczną.



2.

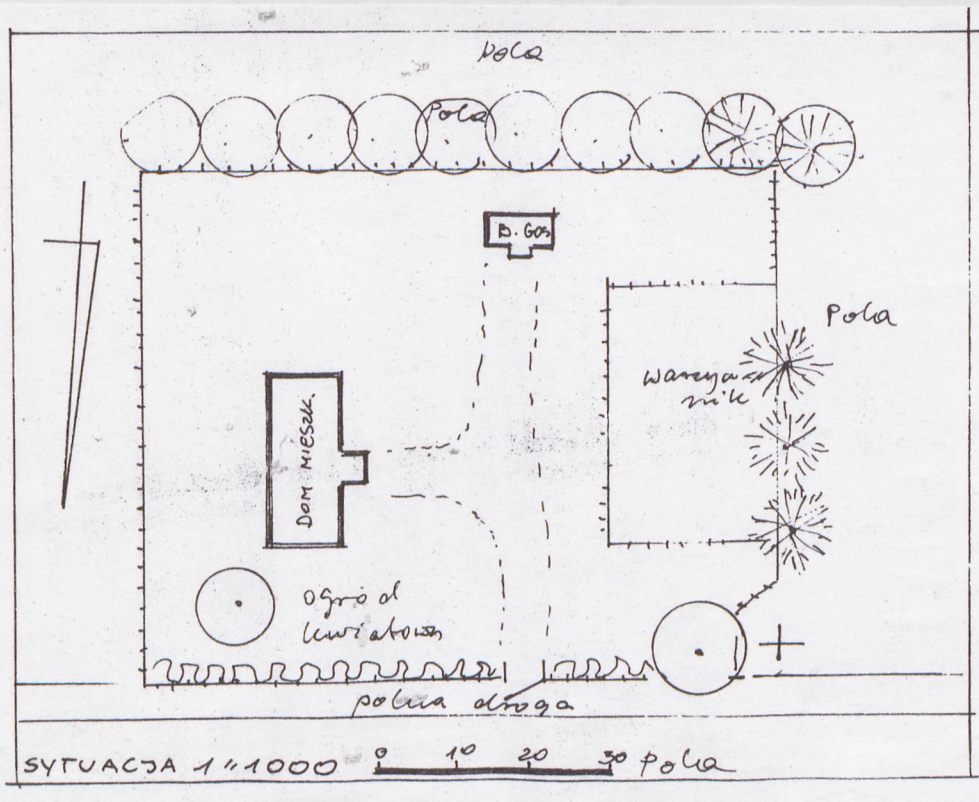


3.

D.Styp-Rekowska, X.1996

Wkładkę założył:
(imię, nazwisko, data)

Miejsce przechowywania negatywów:



4.



5.



6.



7

1. Miejscowość

Łączyńska Huta

2. Obiekt (nazwa jak w karcie)

Chałupa ob.dom letniskowy

3. Zawartość wkładki (nazwa obiektu lub materiału uzupełniającego)

zdjęcia



8.



9.



10



11

Wkładkę założył: D. Styp-Rekowska X. 1996

(Imię, nazwisko, data)

Miejsce przechowywania negatywów:

Wzór ODZ 1978 r.



12.

Spis zdjęć:

- 1.Dom -widok od frontu
- 2.Dom-elewacja pn.
- 3.Dom-widok z kier.pn.-wsch.
- 4.Dom-Widok z kier.pd.-wsch.
- 5,6-Okna w domu
- 7,8 - drzwi wewnętrzne
- 9-Drzwi szafy ściennej
- 10,11-budynek gospodarczy
- 12.Okiennice bud.gosp.